

ZMĚNY V ZEMĚDĚLSKÉ DOTAČNÍ POLITICE 2024

Josef Vrzáň

Informace v této prezentaci jsou dle stavu podmínek k datu 15.1.2024

Obsah prezentace

- Aktuální informace k úhorům
- Aktuální informace k odevzdávání dokladů do 31.1.
- Zelená nafta – dopad zrušení VCS brambory

- První část – Klíčové prvky pro úspěšné podání JŽ
- Druhá část – Klíčové prvky pro získání dotací JŽ

ÚHORY – aktuální informace

- **Úhor – jedna z nejčastějších variant plnění podmínky neprodukčních ploch**
- **Povinnost evidovat v LPIS na žadatele od data podání žádosti do**
 - a. 15.8. daného roku N u nektarodárných úhorů**
 - b. 15.8. roku N+1 u zelených úhorů**
- Je lhostejno, zda daný U byl či nebyl deklarován jako neprodukční plocha.
- **Neplatí, že U musí být v LPIS už od 1.2., platí, že musí být nejdéle k datu podání žádosti a od 1. 2. až do 15.8. na něm nesmí vznikat produkce (lze pouze mulčovat).**
- Problémy se změnami hranic mají pouze **zelené úhory** a je lhostejné, zda ke změně dochází z titulu MA nebo ohlášení žadatele.

Snížení výměry zeleného úhoru

- **Jakékoliv snížení původní deklarované PLOCHY zeleného úhoru se v SWK nasčítává** (= vykreslení z LPIS, změna kultury, jiný uživatel)
- **Platí, že pokud k tomu dojde po 15.8. daného roku, pak až do souhrnné výše 10% původně deklarovaných zelených úhorů sankce nebude uplatněna.** (10% aktuální návrh MZe, % je v diskusi - očekávání je 25-30%)
- Sankcí je standardní předeclarace pouze do kultury U. Tj.: **do 4 ha**, resp. 3% deklarované výměry ekoplatby se platba na ztracené U neposkytne, v případě překročení jedné z těchto hranic je uplatněna další sankce ve výši 1,5 násobku.
- **Příklad 1:** Žadatel má 12 ha U, z toho 8 ha zelených U. Po 15.8. ztratí v LPIS užívání jednoho DPB s U 0,72 ha a na druhém v důsledku MA dojde k překryvu s kulturou R na 0,05 ha. Celkem ztratil 0,77 ha = 9,62% = sankce nebude uplatněna, zaplatí se všech 12 ha
- **Příklad 1:** Žadatel má 20 ha U vše zelené úhory. Po 15.8. ztratí v LPIS užívání jednoho DPB s U 1,5 ha, a pak v důsledku MA se na ploše zbylých deklarovaných U se vyskytuje jiná kultura než U nebo byly odkresleny z LPIS v souhrnu na 0,78 ha. Celkem ztratil 2,28 ha = 11,4 % = sankce ve výši 1,5 násobku za předeclaraci se uplatní. A to pokud nebyl jiný nález celková ztráta dotace ekoplatby činí: $2,28 \times 2,5 \times 1743 \text{ Kč} = 9935 \text{ Kč}$.

Zvýšení výměry (plochy) zeleného úhuru

- Zvýšení plochy zeleného úhuru **nemá dopad na dobu trvání úhuru** a přebírá se rok původního rozšiřovaného U bez ohledu na míru rozšíření (stejně tak bude upraven návrh novely NV 83)
- **Zvýšení plochy existujícího úhuru** (zeleného, nektarodárného) lze bez omezení. **Stále platí, že nelze evidovat nový DPB s U bez předka s „povolenou“ kulturou. V roce 2024 již není povoleno vytvářet nové zelený úhory z kultury T.**
- Pokud se jedná o rozšíření zeleného úhuru původem z T, pak k 1.1.2025 bude DPB rozříznut a příslušná část bude vrácena systémově do T (míra tolerancí, aby nevznikaly nesmysly, zatím nebyla stanovena).
- Zvýšení plochy U nemá na nic dalšího dopad.
- Zvýšení plochy U nikdy nekompensuje snížení plochy U podle předchozího snímku; snížení plochy U po 15. 8. nemá v žádném případě dopad do podmínky neprodukčních ploch.

Změna uživatele zelených úhorů

- Původní uživatel zeleného úhoru má k dispozici kvótu pro ztrátu užívání a **navíc bude tolerováno nad kvótu, pokud dojde k převodu žádosti** (obdobně jako v případě závazků AEKO/EZ) – neřeší se v předtisku
- Nabyvatel (nový uživatel) **přebírá zelený U s dobou trvání (zahájením) dle původního uživatele** – tj. nezačíná znovu.
- Doba trvání (zahájení) bude součástí předtisků a deklarace a bude jí dopočítávat LPIS.

Zelená nafta – dopad zrušení VCS konzumní brambory

- KBr mají normativ 90 l/ha
- Nepočítají se ve 2023 do citlivých komodit
- Za 2024 jen normativ
- Musela by se upravit vyhláška a kromě VCS tam odkázat i na dotace IPBJZ

Odevzdávání dokladů do 31.1.2024 – EZ a CIS

- **Za rok 2023 se nemusí odevzdávat evidence hnojení a pastvy.** V lednu 2025 návrat povinnosti pro subjekty nad 200 ha
- Zemědělci používající postřiky s výměrou nad 200 ha odevzdávají povinně evidenci postřiků přes aplikaci JUDPOR, a to vždy do konce měsíce. **Ekologů se zpravidla netýká**

<https://eagri.cz/public/portal/ukzuz/pripravky-na-or/kontrola-por/informace-ke-stavu-predavani-dat-o-pouziti-por-do-jednotneho-uloziste-k-30-11-2023>

- Ekologové v nových závazcích odevzdávají výnos převládající plodiny na orné půdě. Tato povinnost se netýká starých závazků a těch, co pěstují na orné půdě víceleté pícniny. Pro předání dat lze využít aplikaci JUDEH nebo PF SZIF v části JŽ dlaždice Prokázání produkce. **Praktická ukázka školení zadávání produkce.**
- Ekologové v nových i starých závazcích odevzdávají výnos převládajícího druhu ovoce. Pro předání lze využít jen PF SZIF v části JŽ dlaždice Prokázání produkce.
- Žadatelé CIS škrobové brambory odevzdávají potvrzení výrobce o dodávce škrobu. Pro předání lze využít jen PF SZIF – Obecné podání.
- Žadatelé CIS ovoce prokazují výši vlastní produkce účetními doklady o prodeji ovoce nebo doklady prokazující objem vlastního zpracovaného ovoce. Pro předání lze využít jen PF SZIF – Obecné podání.
- Žadatelé CIS zelenina s vysokou pracností prokazují výši vlastní produkce – jen druhy kukuřice cukrová a hrách zahradní (od roku 24 přibude ředkev). Pro předání lze využít jen PF SZIF – Obecné podání.
- Žadatelé AEKO – IP ovoce a IP zeleniny, brambor, jahod a víceletých produkčních plodin dokládají doklady (karty DPB část A, rozbory půdy a rozbory plodů) dle TZ SZIF:

https://www.szif.cz/cs/CmDocument?rid=%2Fapa_anon%2Fcs%2Fzpravy%2Fplatby_na_zaklade_jz%2Fjz%2F1704893687723.pdf

Odevzdávání dokladů do 31.1.2024 – IP nové závazky

Doložení výsledků rozborů půdy a rozborů ovoce/zeleniny/VPP/jahod/brambor

(podmínka dle § 22 odst. 13 a 24 odst. 16 NV 80/2023 Sb.)

V roce 2023 má žadatel zařazený do Agroenvironmentálně-klimatických opatření – podopatření Integrovaná produkce ovoce (IP-O) a Integrovaná produkce zeleniny, víceletých produkčních plodin, jahodníku a brambor (IP-ZPJB) povinnost doložit Fondu:

- 1) **Záznam o výsledcích rozboru půdy na těžké kovy** a to ze všech DPB zařazených do podopatření Integrovaná produkce ovoce (IP-O) a Integrovaná produkce zeleniny, víceletých produkčních plodin, jahodníku a brambor (IP-ZPJB)
- 2) **Záznam o výsledcích rozboru ovoce/zeleniny/VPP/jahod/brambor na rezidua pesticidů** (netýká se žadatelů, kteří žádají v daném podopatření na výměru menší než 5 ha)
- 3) **Záznam o výsledcích rozboru ovoce/zeleniny/VPP/jahod/brambor na těžké kovy** (týká se jen žadatelů, kteří v jednotné žádosti zaškrtnou, že tyto záznamy za rok 2023 doloží)
- 4) Informace k dílu půdního bloku (dříve tzv. „karta DPB“) – týká se pouze žadatelů v rámci podopatření Integrovaná produkce zeleniny, víceletých produkčních plodin, jahodníku a brambor (IP-ZPJB)

Potřebné doklady doloží žadatel Fondu prostřednictvím Portálu farmáře – přes Obecné podání do 31.1.2024.

V rámci obecného podání je třeba vybrat *Dotační program – Jednotná žádost*, a dále v poli *Vazba na žádost* nutno vybrat jednotnou žádost s koncovkou – **QJ*** (IP-ZPJB) nebo – **QH*** (IP ovoce).

Odevzdávání dokladů do 31.1.2024 – IP staré závazky

Doložení výsledků rozborů půdy a rozborů ovoce/zeleniny/jahod

(podmínka dle § 12 odst. 11 a § 15 odst. 12 NV 76/2015 Sb., ve znění pozdějších předpisů)

Pro doložení výsledků rozborů půdy a rozborů ovoce/zeleniny/jahod platí stejné podmínky jako v minulých letech:

V roce 2023 má žadatel zařazený do Agroenvironmentálně-klimatických opatření – podopatření Integrovaná produkce ovoce (IP-O) a Integrovaná produkce zeleniny a jahodníku (IP-Z) povinnost doložit Fondu:

- 1) **Záznam o výsledcích rozboru půdy na těžké kovy** a to ze všech DPB zařazených do podopatření Integrovaná produkce zeleniny a jahodníku (u kterých tak dosud neučinil)
- 2) **Záznam o výsledcích rozboru ovoce/zeleniny/jahod/ na těžké kovy**
- 3) Evidenční karty dílu půdního bloku (tzv. „karta DPB“) – týká se pouze žadatelů v rámci podopatření Integrovaná produkce zeleniny a jahodníku

Potřebné doklady doloží žadatel Fondu prostřednictvím Portálu farmáře – přes Obecné podání do 31.1.2024.

V rámci obecného podání je třeba vybrat *Dotační program – Jednotná žádost*, a dále v poli *Vazba na žádost* nutno vybrat jednotnou žádost s koncovkou – **UA*** (IP-ovoce) nebo – **UC*** (IP-zeleniny a jahodníku).

Prokazování produkce EZ – krok 1

Zjisti si převládající plodinu z odevzdané JŽ (bohužel jen v PDF na Portálu SZIF) nebo přes dlaždici Nová podání/JŽ/Prokázání produkce na PF SZIF

3. Seznam pozemků k žádosti o dotaci na ekologické zemědělství - ostatní

Poř. č.	Čtverec DPB	Kód DPB	Titul	Výměra (ha)	Zákres ID
67.	860-1060	9101 / 28	EZ-T	29,39	37655137
68.	860-1060	9101 / 34	EZ-ROP	17,11	37655035
69.	860-1060	9101 / 51	EZ-T	17,18	37655324
70.	860-1060	9101 / 52	EZ-ROP	4,23	37655060
71.	860-1060	9101 / 54	EZ-T	1,16	37655316

Převládající druh plodiny za RZB

Převládající druh plodiny za ROP

EZ-T	<input type="text" value="434,80"/> ha	EZ-IS	<input type="text" value="0,00"/> ha	EZ-OS	<input type="text" value="0,00"/> ha	EZ-RBR	<input type="text" value="0,00"/> ha
PO-T	<input type="text" value="13,58"/> ha	PO-IS	<input type="text" value="0,00"/> ha	PO-OS	<input type="text" value="0,00"/> ha	PO-RBR	<input type="text" value="0,00"/> ha
EZ-RZB	<input type="text" value="0,00"/> ha	EZ-RTS	<input type="text" value="0,00"/> ha	EZ-ROP	<input type="text" value="232,02"/> ha	EZ-G	<input type="text" value="0,00"/> ha
PO-RZB	<input type="text" value="0,00"/> ha	PO-RTS	<input type="text" value="0,00"/> ha	PO-ROP	<input type="text" value="0,00"/> ha	PO-G	<input type="text" value="0,00"/> ha
EZ-RVP	<input type="text" value="48,17"/> ha	EZ-V	<input type="text" value="0,00"/> ha	EZ-C	<input type="text" value="0,00"/> ha	EZ-RJ	<input type="text" value="0,00"/> ha
PO-RVP	<input type="text" value="0,00"/> ha	PO-V	<input type="text" value="0,00"/> ha	PO-C	<input type="text" value="0,00"/> ha	PO-RJ	<input type="text" value="0,00"/> ha
						CELKEM	<input type="text" value="728,57"/> ha

Prokazování produkce EZ – krok 2

Zjisti si min. výnos dle přílohy NV opravené retroaktivně novelou NV 81/2023

	Plodina/skupina plodin	Minimální výnosy (t/hektar)
1.	Obiloviny na zrno (kromě kukuřice na zrno a pohanky)	0,87
2.	Kukuřice na zrno	1,30
3.	Pohanka	0,46
4.	Kukuřice na siláž	2,40
5.	Ostatní jednoleté píce v zelené hmotě	2,40
6.	Ostatní jednoleté píce v zelené hmotě na senáž	1,30
7.	Luskoviny na zrno	0,54
8.	Okopaniny	4,34
9.	Olejníky (kromě slunečnice, sóji, řepky a řepice)	0,34
10.	Slunečnice	0,59
11.	Sója	0,58
12.	Řepka a řepice	0,59
13.	Léčivé, aromatické a kořeninové rostliny	0,19
14.	Čerstvá zelenina (kromě níže uvedeného)	1,97
15.	Košťáloviny/bрукvovité	1,43
16.	Listová/stonková zelenina	0,72
17.	Plodová zelenina	1,03
18.	Kořenová a hlízová zelenina (kromě mrkve)	4,17
19.	Mrkev	6,88
20.	Jahody	0,46

ČÁST 1

Klíčové prvky pro úspěšné podání JŽ 2024

Deklarace plodin na orné půdě

- Klíčovou složkou je **vyplnění deklaráce pěstovaných plodin v JŽ** (hlavní plodina, nově i meziplodina, podsev, souběžně pěstovaná plodina) – ukázka přípravy a kontroly osevního postupu v LPIS.
- Z deklaráce plodin se zejména posuzuje:
 - Způsobilost DPB pro plodinová opatření (CIS bílkoviny, ovoce, zelenina, škrob, EZ, AEKO)
 - Plnění podmínek CC (eroze, střídání plodin, plocha jedné plodiny)
 - Počet plodin v osevním postupu (ekoplatba)
 - Neprodukční plochy (CC, ekoplatba)
 - Plnění pásů kolem vody

Definice jedné plodiny

- Za jednu plodinu se považuje plodina náležející do stejného botanického rodu bez rozlišení ozimů a jařin.
Příklady:
 - Jedna plodina je jarní a ozimá pšenice. Pšenice špalda je považována za samostatnou plodinou.
 - Jedna plodina je jarní a ozimý ječmen.
 - Jedna plodina je jarní a ozimé triticales.
 - Jedna plodina je oves setý, oves nahý a oves hřebíkatý.
 - Jedna plodina je cukrovka, krmná řepa, mangold a řepa salátová.
 - Jedna plodina je hrách polní, hrách zahradní, jarní a ozimá peluška.
- Za jednu plodinu se považuje plodina náležející do stejného druhu v čeledi brukvovitých. Příklady:
 - Jedna plodina je řepka a tuřín.
 - Jedna plodina je brokolice, kadeřávek, kapusta, kedluben, květák a zelí hlávkové.
 - Jedna plodina je řepice, vodnice a zelí pekingské.
 - Jedna plodina je ředkev a ředkvička.
 - Jedna plodina je hořčice bílá, řeřicha a roket. Hořčice sareptská a hořčice černá jsou považovány za samostatné plodiny.
- Za jednu plodinu se považuje plodina náležející do stejného druhu v čeledi lilkovitých. Příklady:
 - Jedna plodina jsou brambory.
 - Jedna plodina je rajče a lilek.
 - Jedna plodina je paprika.
- Za jednu plodinu se považuje plodina náležející do stejného druhu v čeledi tykvovitých. Příklady:
 - Jedna plodina je tykev obecná a cuketa.
 - Jedna plodina je okurka.
 - Jedna plodina je meloun cukrový.
 - Jedna plodina je tykev velkoplodá.
 - Jedna plodina je meloun vodní.

Číselník plodin a skupinování – kde naleznu ?

[PŘIHLÁSIT SE](#)[CZ](#)[TÉMATA](#)[ÚŘEDNÍ DESKY](#)[PRO MÉDIA](#)[PRÁVNÍ PŘEDPISY](#)[VEŘEJNÉ ZAKÁZKY](#)[E-PODATELNA](#)[KONTAKTY](#)[RESORTNÍ ORGANIZACE](#)

Portál farmáře

Hlavním účelem Portálu farmáře je zpřístupnění aplikací registrů Ministerstva zemědělství a podřízených organizačních složek státu (ÚKZÚZ, SVS, ÚHUL), a to jak pro přihlášené, tak pro nepřihlášené uživatele.

PORTÁL FARMÁŘE

[Registru půdy - LPIS](#)[Registru zvířat](#)[Evidence přípravků a hnojiv](#)[Registru vinic](#)[Registru chmelnic](#)[Registru podpor de minimis](#)[Registru sadů](#)[Elektronický přenos dat - odbor osiv a sadby ÚKZÚZ](#)[Evidence zemědělských podnikatelů](#)[Registru množitelských porostů](#)[Výjimky na použití konvenčního osiva v EZ](#)[Veřejný registr půdy](#)[Číselník plodin](#)[Registru přípravků na ochranu rostlin](#)[Registru hnojiv](#)[Veřejný export dat LPIS](#)[Zatřídění vína](#)[Oznámení vývozu](#)[Ověření vydaných vývozních osvědčení \(FYTO\)](#)[Přehled subjektů, pro které se realizoval rozbor AZPP](#)[Registru distributorů POR](#)[Zobrazit vše](#)[Projekty spolupráce PRV](#)[Evidence zemědělského podnikatele](#)[Registru podpor de minimis - pro příjemce](#)[Centrální přístupové místo pro evidenci koní](#)[Hlášení počtu včelstev](#)[Veřejné zakázky PRV a SP SZP](#)[Data ke stažení](#)[Registrační lístek pro chovatele](#)[Registru příjemců dotací](#)[Původ hovězího masa](#)[Zobrazit vše](#)

Při přihlášení do Portálu farmáře si, prosím, překontrolujte Vámi zadanou e-mailovou adresu. Na tuto adresu jsou zasílány sestavy a stavové informace z Registru zvířat (IZR).



V případě, že Vámi zadaná e-mailová adresa není platná, není Vám možné tyto informace doručit

Číselník plodin a skupinování – kde naleznu ?

2

1

Číselník plodin

Centrální číselník plodin

Přehled skupinování

Vazba centrální plodiny na SR

Vazba centrální plodiny na SAMAS

DZES 7B- SKUPLODPP x Vyberte opatření ...

Podle názvu

Podle názvu skupiny

2024

Vhodné plodiny Nevhodné plodiny Plodiny bez skupiny

Id	Od	Do	ZP	Název ^	Opatření	Id skupiny	Skupina	Zkratka	Skupina Od
178	01.01.2000	----	✓	Aksamitník (afrikán)	----	----	----	----	----
311	01.01.2000	----	×	Aktinidie	----	----	----	----	----
21	01.01.2000	----	✓	Andělíka lékařská	----	----	----	----	----
429	01.01.2000	----	×	Angrešt	----	----	----	----	----
524	01.01.2000	----	✓	Batáty	----	----	----	----	----
165	01.01.2000	----	✓	Bazalka	----	----	----	----	----
24	01.01.2000	----	✓	Bedrník anýz	----	----	----	----	----
23	01.01.2000	----	✓	Benedikt lékařský (čubet)	----	----	----	----	----
8	01.01.2000	----	✓	Bér vlašský (italský)	----	----	----	----	----
266	01.01.2000	----	×	Bez černý	----	----	----	----	----
0	01.01.2000	----	✓	Bez plodiny	----	----	----	----	----
543	01.01.2000	----	✓	Bob polní	SKUPLODPP Skupinování plodin pro přímé	18	Bob	BOB	01.01.2023
544	01.01.2000	----	✓	Bob zahradní	SKUPLODPP Skupinování plodin pro přímé	18	Bob	BOB	01.01.2023
315	01.01.2000	----	✓	Bojínek hlíznatý	SKUPLODPP Skupinování plodin pro přímé	43	Trávy	----	01.01.2023
316	01.01.2000	----	✓	Bojínek luční	SKUPLODPP Skupinování plodin pro přímé	43	Trávy	----	01.01.2023
552	01.01.2000	----	✓	Brambory konzumní pozdní	SKUPLODPP Skupinování plodin pro přímé	6	Brambory	BRAM	01.01.2023
551	01.01.2000	----	✓	Brambory konzumní rané (sklizeň do 30.6.)	SKUPLODPP Skupinování plodin pro přímé	6	Brambory	BRAM	01.01.2023
430	01.01.2000	----	✓	Brambory průmyslové	SKUPLODPP Skupinování plodin pro přímé	6	Brambory	BRAM	01.01.2023
421	01.01.2000	----	✓	Brambory sadbové	SKUPLODPP Skupinování plodin pro přímé	6	Brambory	BRAM	01.01.2023
352	01.01.2000	----	✓	Brokolice	SKUPLODPP Skupinování plodin pro přímé	12	Brukev	----	01.01.2023
462	01.01.2000	----	×	Broskvomandloň	----	----	----	----	----

Podmínky CC s vazbou na plodinu

Hlavní podmínky CC/ekoplátby s vazbou na plodinu

- Eroze – ukázka z testu nového barevného rozdělení DPB
- Střídání plodin – netýká se EZ
- Plocha jedné plodiny
- Diverzifikace plodin – netýká se čistých EZ

Vše bude kontrolováno v předtiscích

Střídání plodin (DZES 7a) – netýká se DPB v EZ

- Podmínky se hodnotí meziročně na 40 % výměry DPB s kulturou R.
- V období 1.6. až 31.8. musí být pěstována plodina odlišná než v předchozím roce v tomto období nebo musí být mezi dvě stejné plodiny zařazena meziplodina, která je na poli přes zimu.
- Za jednu plodinu se považují plodiny na úrovni rodu (např. jarní a ozimá pšenice=jedna plodina) – viz skupinování
- Podmínky se hodnotí také ve čtyřletém období na všech pozemcích.

Výjimky – nevztahuje se na:

- na díly DPB v EZ, plochy PB s ochrannými pásy a některými AEKO
- žadatele, který má méně než 10 ha R,U,G
- žadatele, který má na více než 75 % způsobilé zemědělské plochy trvalé travní porosty v kombinaci s travami a PVN na orné půdě (T+G + plodiny PVN a jejich směsi na R)
- žadatele, který na více než 75 % orné půdy (R,U,G) pěstuje trávy nebo PVN nebo má půdu ladem (G+U+ plodiny PVN a jejich směsi na R)

LPIS bude kontrolovat v rámci předtisků!

Dělení pozemků (DZES 7b) – zásadní změna omezení jedné plodiny na 10 ha na SEO

- V roce 2024 je založeno na základě vymezení eroze 2023.
- Podmínky dělení pro 2023 totožné s výjimkou omezení 10 ha plochy jedné plodiny na SEO, tj:
 - základní limit na MEO/NEO je 30 ha, tolerance 33 ha
 - nadále lze rozdělovat DPB s kulturou G nebo U – ale zásadně oddělovací pás řešit alespoň 6 m – hrozí problémy v ekoplatbě
 - další možnost oddělení ochranným pásem min. 22 m - pouze stanovené plodiny (PVN a jejich směsi s T, hořčice, svazenka a další)
 - oddělení jinou plodinou mimo vyjmenované min. 110 m – pozor na skupinování plodin!
 - výjimka pro biopásy zůstává nezměněna – do 40 ha libovolný, nad 40 ha 5% výměry DPB
 - Na „oddělující“ plodiny typu hrách, hořčice, jeteloviny se limit 30 ha nevztahuje
 - **Na SEO nově max. limit 10 ha, tolerance 11 ha**
- LPIS již kontroluje!

Počet plodin v osevním postupu

- Podmínka v ekoplatbě pro standardní ornou půdu
 - Výměra kultury RUG:
 - nad 10 ha až 30 ha – min. 2 plodiny, hlavní max. 75 %,
 - nad 30 ha až 150 ha – min. 3 plodiny, hlavní max. 75 %, dvě plodiny společně max. 95 %,
 - nad 150 ha – min. 4 plodiny, hlavní max. 75 %, tři plodiny společně max. 95 %
 - Výjimky:
 - **Netýká se čistých ekologů**
 - Výměra R do 30 ha a zároveň více než 75 % RUG je plocha R s pěstováním vybraných pícnin a AEKO směsí +U + G
 - Výměra R do 30 ha a zároveň více než 75 % ZP je plocha R s pěstováním vybraných pícnin a AEKO směsí + T + G
- LPIS bude kontrolovat v rámci předtisků!**

Pokryvnost půdy do 31.10.

Standardní orná půda R

- hodnotí se období od sklizně do 31.10. na 80 % výměry R
- vysetí ozimu (orba jako součást předseťové přípravy povolena)
- víceletá pícnina
- vysetí meziplodiny
- ponechání strniště/zbytky po sklizni brambor/cukrovky
- podmítka nebo kypření (NE orba)
- pásové zpracování půdy

Výjimka z plnění podmínky při pěstování - mrkev, cibule, ředkvička, zelí, kapusta, salát, kedlubna, hrách, květák nebo brokolice!

Výjimka z plnění podmínky při EZ pěstování okopanin, kořenové nebo hlízové zelenina na těžkých jílovitých půdách s charakteristikou HPJ 06 nebo 07.

Podmínky pokryvnosti stanovené i pro kulturu Úhor - pokryv od 1.6 do 31.10. (při změně na R platí to, co na R), Ovocný sad - pokryv manipulačního prostoru a každého druhého meziřadí od 1.6. do 31.10. x EKOPLATBA !!, Vinice - pokryv manipulačního prostoru a každého čtvrtého meziřadí od 1.6. do 31.10. x EKOPLATBA !!



Neprodukční plochy

Klíčová změna pro všechny farmy s RUG - vyčlenění neprodukcčních ploch pro DZES8 a Ekoplatbu – princip

Celková výměra RUG [ha]: 37 Výměra RUG po odečtení DPB zařazených do Zatrávňování OP AEKO/AEKO23 [ha]: 37

Plnění % neprodukcčních ploch	DZES 8: ✓				Ekoplatba základní: ✓				Ekoplatba prémiová: ✓			
Varianty	Varianta 3 + 4 %				Varianta 3 + 5 %				Jediná varianta uvedena níže			
	Cíl. vým (ha)	Dekl. vým přep.	% z RUG		Cíl. vým (ha)	Dekl. vým přep.	% z RUG		Cíl. vým (ha)	Dekl. vým přep.	% z RUG	
Neprodukcční plochy bez produkce	3 % RUG	1,11	5.76	15,57%	3 % RUG	1,11	5.76	15,57%	-	-	-	-
Neprodukcční plochy všechny	7 % RUG	2,59	5.76	15,57%	8 % RUG	2,96	5.76	15,57%	-	-	-	-
Varianty	Varianta 4 + 0 %				Varianta 5 + 0 %				Varianta 7 + 0 % (min. 2% superprémie)			
	Cíl. vým (ha)	Dekl. vým přep.	% z RUG		Cíl. vým (ha)	Dekl. vým přep.	% z RUG		Cíl. vým (ha)	Dekl. vým přep.	% z RUG	
Neprodukcční plochy bez produkce	4 % RUG	1,48	5.76	15,57%	5 % RUG	1,85	5.76	15,57%	7 % RUG	2,59	5.76	15,57%
Neprodukcční plochy superprémiové	-	-	-	-	-	-	-	-	2 % RUG	0,74	2.78	7,51%

- 1. Splnění povinného % neprodukcčních ploch (viz výše – min. 1 ha R + do základny pro výpočet % se nezapočítává G pod závazkem AEKO zatrávňování)**
- 2. Pokrytí všech vymezených pásů kolem vod typu PKVZ-PR (povinný rozsah) neprodukcčním prvkem OCHP-VODZ s tím, že u každého jednotlivého referenčního pásu může být max. 10% plochy nepokryto s tím, že platí výjimky uvedené níže.**
- 3. Splnění deklarace zeleného úhuru (UHOZ) nebo nektarodárného úhuru (UHON) na každém evidovaném DPB s kulturou U = tj. žadatel nesmí mít na žádném DPB s kulturou U deklarován jen základní „úhor s porostem – DZES 8“**

Rozdíl DZES8 a Ekoplatba základ je kromě povinných pásů kolem vod jen v 1% ostatních NP !! 

Všichni budou žádat o ekoplatbu

1. Prémiová ekoplatba:

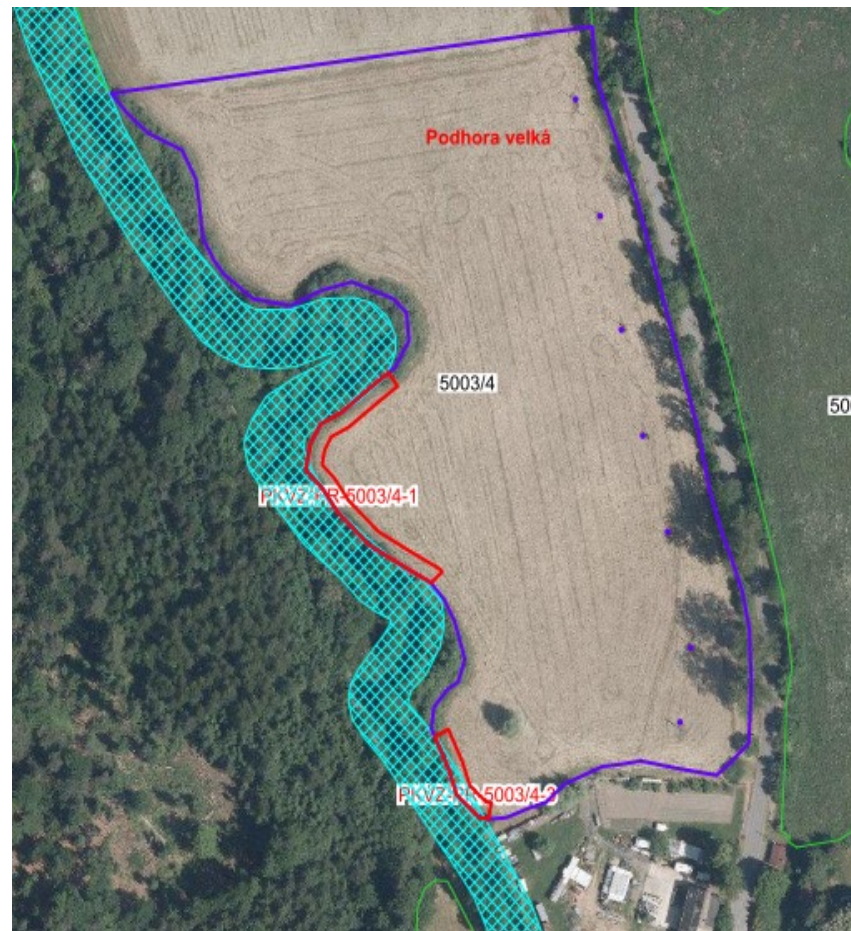
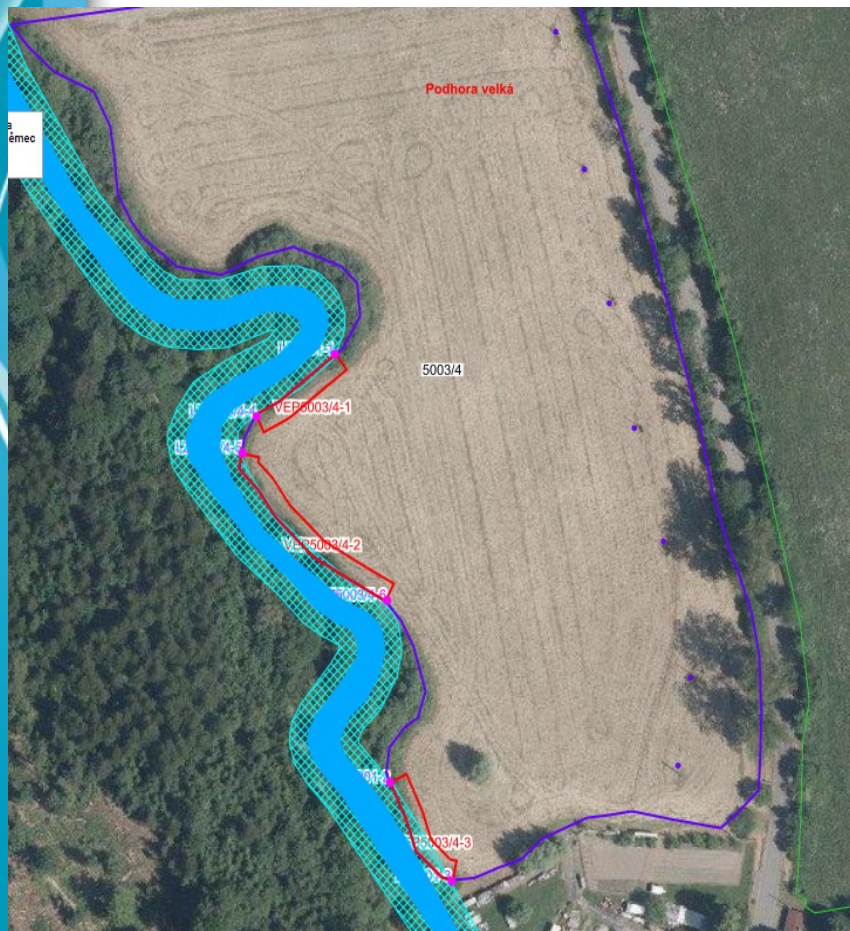
- Musí být alespoň 7% celkem ryzích neprodukcčních ploch
- Alespoň 2% neprodukcčních ploch superprémiového charakteru (nektarodárné –liniové úhory, vybrané ochranné pásy se směsí, KP, biopásy, druhově bohaté jen do 30 metrů
- Platí se jen na superprémiové hektary + ochranné pásy kolem vod nad 7%
- Alespoň 12 metrové OPCHVOD

Ochranné pásy kolem vod – základní pravidla

- Vymezují se jen kolem útvarů stálých povrchových vod – plná modrá čára v LPIS (ukázka) – dva základní druhy
 - **Pásy kolem vod základní** (tzv. 6ti metrový) = plocha, na které musí být umístěn pás, aby byla splněna podmínka pro základní ekoplatbu – **zkratka: PKVZ**
 - **Pásy kolem vod prémiové** (tzv. 12ti metrový) = plocha, na které musí být umístěn pás, aby byla splněna podmínka pro prémiovou úroveň ekoplatby - **zkratka: PKVP**
- **Tolerance v rámci ekoplatby: 90% každého pásu musí mít na sobě deklarovanu neprodukční plochu OCHP-VOD**
- **Principiálně lze pěstovat jen travu (radši směs aspoň 2 trav, povoleny vybrané „netrávy“ jen do 10% směsi)**
- **Bez hnojení a POR.**
- **Může být využit pro nutnou manipulaci techniky (souvislý porost)**
- **Údržba: do 1.6. možno seč s odvozem/mulč, 1.6.-15.7. bez odvozu, po 15.7. možno seč s odvozem/mulč, musí existovat do 31.10.; do 31.8. alespoň 1 operace**
- **Výjimky :**
 1. Výjimku z této podmínky měly v roce 2023 také DPB zařazené ve starém závazku AEKO - opatření Integrovaná produkce zeleniny, Biopásy nebo Ochrana čejky chocholaté.
 2. Výjimku z této podmínky mají trvale také DPB vstupující do nového závazku AEKO -Biopásy, Ochrana čejky chocholaté nebo Zatravnění orné půdy.
 3. Výjimku mají i plochy oseté víceletou plodinou nasetou před 31.3.2023 – de facto jen plochy s vojtěškou, jételotrávou apod. Neexistuje žádná výjimka pro plodiny naseté po tomto datu!
 4. Výjimku mají plochy, kde je skleník nebo pevný kryt.

Vznik ochranného pásu – pravidlo 15 metrů

Ukázka v LPIS – buffery, vymezení v prosinci



Výčet neproduktivních ploch – ostatní ochranné pásy + KP + ČEJKA+DBPOP

DALŠÍ OCHRANNÉ PÁSY

SOUVRATĚ - na kraji dílu půdního bloku, min. šíře 6 m, max. započitatelná šíře 30 m

PÁS ODDĚLUJÍCÍ PLODINY (DZES 7b jedna plodina 30 ha/10 ha SEO) - min. šíře 22 m, max. započitatelná šíře 30 m

PÁS PLNÍCÍ PROTIEROZNÍ FUNKCE (DZES 5 SEO, MEO) - min. šíře 22 m, max. započitatelná šíře 30 m

PÁS KOLEM KRAJINNÉHO PRVKU - min. šíře 1 m, max. započitatelná šíře 30 m

OZELENĚNÝ KOLEJOVÝ MEZIŘÁDEK - min. šíře 1,5 m, max. započitatelná šíře 6 m

- obecně jsou všechny ochranné pásy spojené se zákazem hnojení, aplikace kalů a POR po stanovenou dobu
- obecně má ochranný pás vždy stanovené plodiny (někdy i směs), ze kterých může být tvořen

KRAJINNÉ PRVKY

- mez, mokřad, příkop, skupina dřevin, skalka, soliterní dřevina, stromořadí, terasa, travnatá údolnice
- krajinný prvek musí být součástí dílu půdního bloku s kulturou RUG

AEKO - HNÍZDIŠTĚ ČEJKY + BIOPÁSY + DRUHOVĚ BOHATÉ POKRYTÍ OP

- při využití plochy čejky/biopásu jako neproduktivní plochy se významně snižuje dotace AEKO!

Ochranné pásy detailně

Společnou podmínkou ochranných pásů je termín „neprodukce“ na pásu od 1.6. do 15.7. - bezzásahové období, kdy na pásu nesmím provádět sklizeň

Typ ochranného pásu na kultuře R	Započitatelná šíře pásu	Nejčastější povolené plodiny
Ochranný pás kolem vody základní	min. 6 m, započitatelná max. šíře 30 m	souvislý porost od 1.6. do 31.10., travní směs
Souvatř	min. 6 m, započitatelná max. šíře 30 m (jen na okraji DPB)	souvislý porost od 1.6. do 15.7., hořčice, svazenka, pohanka (lze i jednotlivě!)
Ochranný pás plnicí protierozní funkce	min. 22 m, započitatelná max. šíře 30 m (jen obsevy na DPB SEO/MEO – DZES 5)	POZOR! Oproti plodinám povoleným při řešení DZES 5 je skupina povolených plodin užší! ¹
Ochranný pás oddělující plodiny	min. 22 m, započitatelná max. šíře 30 m (jen dělící pásy na DPB nad 30 ha/10 ha SEO – DZES 7b)	POZOR! Oproti plodinám povoleným při řešení DZES 7b je skupina povolených plodin užší! ²
Ochranný pás kolem krajinného prvku	min. 1 m, max. 30 m (jen kolem vnitřních KP na DPB s R)	<u>Bizár č. 1</u> – souvislý porost od 1.6. do 30.11., povinnost seče od 1.9.
Ozeleněný kolejový meziřádek	min. 1,5 m, max. 6 m (jen kolejové řádky mechanizace uvnitř DPB)	<u>Bizár č. 2</u> – souvislý porost od 1.6. do 15.8.

Neprodukční plochy – meziplodiny + PVN

MEZIPLODINY – **KOEFICIENT 0,3 jako nyní**

- porost min. 2 plodin ze seznamu (max. obsah jedné plodiny ve směsi 90 %)
- pěstování po dobu min. 8 týdnů (nerozlišuje se letní x zimní)
- **Založení porostu max. do 30.9.**
- bez aplikace hnojiv, kalů a POR a bez omezování v růstu po dobu 8 týdnů

PVN – KOEFICIENT 1

- souvislý porost min. 1 plodiny ze seznamu (+/- totožný jako doposud), případně posklizňové zbytky od 1.6. do 15.7.
- bez aplikace hnojiv, kalů a POR
- po sklizni do 31.10 pěstování ozimu



Ostatní důležité body do předtisků

Pro travaře – vrstva ENVIRO

- Kontrola vymezení ENVIRO lze přes tisk 3b v LPIS, ale přehlednější je kontrola v předtisku. Lze i nyní!
- Kontrola záložky Nejisté ENVI v LPIS – nevymezené DPB nebo kolizní vymezení.
- Pro zařazené žadatele
 - kontrola zařazení do titulů OTP na záložce Dotace v LPIS. Zařazení neobsahuje termíny sečí/pastvy a možnost přepásání - tyto parametry obsahuje až JŽ
 - zařazení do titulu obecně měnit nelze, ale existují výjimky, kdy lze zařazení měnit:
 - MVLH na MVLN,
 - HSLH na HSLN a nově novelou NV i HSLN na HSLH,
 - ZAKL na VYSL
 - převymezení ENVIRO lze provádět po dohodě s OOP od 1.1 do data podání JŽ
- Po podání JŽ lze některé podmínky v rámci titulů měnit pomocí výjimek, které uděluje OOP. Výjimky vkládá OOP do LPIS a musí být udělena nejpozději do termínu splnění podmínky, ke které je vydávána. Výjimky lze zobrazit v LPIS na záložce Dotace.

Kontrola způsobilosti masných telat

- Lze žádat od 1 způsobilého ks (loni museli být 3 ks), kusy narozené od 1.3.2023 do 29.2.2024
- Povinnost 1 měsíce života u žadatele
- Otec – masný býk z ÚRP nebo masný harém
- Matka – ne dojnice a více jak 50 % krve masného plemene
- Včasnost hlášení narození – pravidlo 20+7

Kontrola způsobilosti dojnic

- Lze žádat na min. 2 dojnice, stav k 31.3.
- Do 10 ks dojnic žádné podmínky navíc.
- Od 11 ks dojnic podmínka zapojení do „schématu kvality“:
 - EZ (k 31.3. alespoň jedno hospodářství s ekostatutem)
 - KU (k 31.3. alespoň jedno hospodářství se záznamem kontroly užítkovosti)
 - Registrace KVS (k 31.3. alespoň jedno hospodářství se souhlasem prodeje mléčné produkce/registrovaný nebo schválený provoz s mléčnou produkcí)
 - Q CZ (k 31.3. alespoň jedno hospodářství s platnou certifikací Q CZ pro produkty M1 nebo M2)

Deklarace změn TTP

Neprodukční plochy **Deklarace změn TTP** Standardní orná půda Trvalý travní porost Úhor Travní porost (na orné půdě) Výkaz osevu pro ČSÚ

Poslední načtení dat z LPIS: 10.05.2023 11:03:24

Seznam ploch se změnou TTP v rámci ECP a Natura 2000

Zkr.kód

Čtvrec	Kód DPB	Kultura	Režim EZ	Výměra DPB	Účinnost od	Účinnost do	Kód změn.plochy	Výměra změn.plochy		Přip. zakres
Nenalezena žádná plocha daného typu										

Seznam ploch se změnou TTP mimo ECP a Natura 2000 na užívaných DPB

Zkr.kód

Čtvrec	Kód DPB	Kultura	Režim EZ	Výměra DPB	Účinnost od	Účinnost do	Kód změn.plochy	Výměra změn.plochy	Deklarace NP Úhor	Pardon - KPÚ	Přip. zakres
Q	660-0980	2607/2	R	KONV	2,27	12.04.2023	ZMTMUZI2607/2-1	2,27	Ne	<input type="checkbox"/>	7583983
Q	660-0980	3702/20	R	KONV	0,64	12.04.2023	ZMTMUZI3702/20-1	0,64	Ne	<input type="checkbox"/>	7583981
Q	660-0980	3921/3	R	KONV	0,67	12.04.2023	ZMTMUZI3921/3-1	0,67	Ne	<input type="checkbox"/>	7583982

Seznam ploch se změnou TTP mimo ECP a Natura 2000 na neužívaných DPB

Zkr.kód

Čtvrec	Kód DPB	Kultura	Režim EZ	Výměra DPB	Účinnost od	Účinnost do	Kód změn.plochy	Výměra změn.plochy		Pardon - KPÚ	Přip. zakres
Nenalezena žádná plocha daného typu											

Seznam zpětně zatravněných ploch

Zkr.kód

Čtvrec	Kód DPB	Kultura	Režim EZ	Výměra DPB	Účinnost od	Účinnost do	Kód změn.plochy	Výměra změn.plochy		Přip. zakres
Nenalezena žádná plocha daného typu										

Pozor na kritickou první sekci – i ekologové v NATURA nesmí rozorávat !

Pozor ekolog nesmí TTP měnit na S ! Jinak buď porušení ECP nebo podléhá náhradě.

Sekce č. 1 nesmí nic obsahovat – jinak SANKCE CC! **Pokud ano nejlépe v LPIS vrátit řízení ne přehlašovat zpět novým řízením.**

Sekce č. 2 a 3. obsahuje DPB, jejichž výměra se musí zatravnit do 31.10. Pokud ne pak sankce (relativně mírná).

Aktivní zemědělec

Minoritní problém – je žádoucí na straně SZIF si zjistit, zda žadatel nespadá mezi ty, kteří AZ nesplňují.

Pro zelináře- CIS

- Součástí žádosti CIS zelenina je faktura/daňový doklad na nákup osiva v min. stanoveném množství! Vlastní sadba – vnitropodnikový doklad na výrobu sadby.
- Součástí žádosti CIS škrobové brambory je smlouva s výrobcem škrobu o pěstování škrob.brambor min. na výměře JŽ a faktura s uznávacím listem za sadbu v min. množství 2 t sadby/ha.

Pro žadatele o IP zelenina/brambory

- Zařazují DPB s potenciálem pro pěstování zeleniny/brambor v 5LO a každoročně do JŽ vybírám DPB, kde se zelenina/brambory pěstují.
- Kombinovatelnost na jednom DPB - IP s AEKO biopásy a AEKO DBPOP.
- Min. výměra vstupu 0,5 ha.
- Není povinnost mít brambory/zeleni na celém DPB – lze žádat o dotaci i na část DPB!

Rozbory půda

- Ze všech zařazených (!) DPB se dělá v prvním roce rozbor půdy na těžké kovy – dokládá se SZIF do 31.1. Při zařazení nového DPB v průběhu závazku nezapomenout dodělat rozbor a doložit SZIF výsledek do 31.1.
- Ze všech DPB v JŽ každoročně před výsadbou zeleniny/brambor rozbor půdy na minerální dusík
Tento rozbor se neodevzdává SZIF, ale má vliv na hnojení dusíkem!

Rozbory zelenina/brambory

- Rozbor na těžké kovy – 2x za závazek – označuji v JŽ, zda v daném roce dělám. Platí, že u zeleniny zvolím libovolný jeden druh (změna oproti znění NV v roce 23, které uvádělo ze všech druhů!), z kterého zajišťuji rozbor. Výsledek se odevzdává na SZIF do 31.1.
- Každoročně rozbor na rezidua pesticidů – libovolný druh zeleniny/brambory - výsledek se odevzdává na SZIF do 31.1.! Pozor na správnost výsledků – všechny pesticidy, dodržení limitů!

Pro žadatele o IP zelenina/brambory

Byrokracie

- Vedení karty DPB
 - část A – kopie se dokládá SZIF do 31.1.!
 - Část B – agrotechnické činnosti – nedokládá se nikam
- Od 1.3.-30.9. každodenní
 - meteorologické záznamy (teplota a srážky)
 - záznamy o výskytu škůdců
 - nově stačí od data výsevu do data sklizně, ale nutnost vyhodnocení trvá – nikam se nedokládá.
 - Pozor! – SZIF chce vidět, jak sledujete meteo (srážkoměr a maximo-minimální teploměr, měřič teploty a srážkoměr, meteostanice) a škůdce (Feromonové lapače, Lepové desky, Světelné lapáky, Nasávací a zemní pasti, Zařízení ke sklepávání škodlivých organismů, Optické vodní lapače, Smýkadla)

Karta DPB – část A – přívod N

Přívod N k plodině																
období: 01.11.2022 - 15.08.2023																
podnikatel v zemědělství: Emil Byrokratický										rodné číslo (IČ): 00000000						
Datum aplikace (zahájení pastvy)	Čtverec	Blok	Parcela název	Plodina (při aplikaci na pozemku)	Cílová plodina	Výměra	MJ	Hnojivo Druh, kategorie zvířat	Dávka/Intenzita pastvy	MJ	Přísun N	N/ha	Přísun N přep.	N/ha přep.	Výnosová hladina	Limit N/ha
05.04.2023	600-1000	0000/00	Byrokracie 9 pole	Bez plodiny	Brambory konzumní pozdní	3,47	ha	Hnůj skotu (telata, jalovice, býci)	27,95	t/ha	630,50	181,70	189,15	54,51		
10.05.2023	600-1000	0000/00	Byrokracie 9 pole	Brambory konzumní pozdní	Brambory konzumní pozdní	3,47	ha	DAM 390	260,00	kg/ha	270,66	78,00	270,66	78,00		
23.05.2023	600-1000	0000/00	Byrokracie 9 pole	Brambory konzumní pozdní	Brambory konzumní pozdní	3,47	ha	DAM 390	109,51	kg/ha	113,99	32,85	113,99	32,85		
13.06.2023	600-1000	0000/00	Byrokracie 9 pole	Brambory konzumní pozdní	Brambory konzumní pozdní	3,47	ha	CARBONBOR Zn + Cu + S	1,45	l/ha	0,00	0,00	0,00	0,00		
13.06.2023	600-1000	0000/00	Byrokracie 9 pole	Brambory konzumní pozdní	Brambory konzumní pozdní	3,47	ha	Krista MAP	3,43	kg/ha	1,42	0,41	1,42	0,41		
01.08.2023	600-1000	0000/00	Byrokracie 9 pole	Brambory konzumní pozdní	Brambory konzumní pozdní	3,47	ha	CARBON Mn + Si	1,02	l/ha	0,00	0,00	0,00	0,00		
01.08.2023	600-1000	0000/00	Byrokracie 9 pole	Brambory konzumní pozdní	Brambory konzumní pozdní	3,47	ha	CARBONBOR Zn + Cu + S	0,53	l/ha	0,00	0,00	0,00	0,00		
01.08.2023	600-1000	0000/00	Byrokracie 9 pole	Brambory konzumní pozdní	Brambory konzumní pozdní	3,47	ha	K - gel 175	3,10	l/ha	0,00	0,00	0,00	0,00		
01.08.2023	600-1000	0000/00	Byrokracie 9 pole	Brambory konzumní pozdní	Brambory konzumní pozdní	3,47	ha	Krista MAP	3,98	kg/ha	1,67	0,48	1,67	0,48		
	600-1000	0000/00	Byrokracie 9 pole	Brambory konzumní pozdní	Brambory konzumní pozdní	3,47					1 018,24	293,44	576,89	166,25	VHZ	170
01.11.2022	600-1000	0000/00	Byrokracie 10+11 pole	Bez plodiny	Brambory konzumní pozdní	7,18	ha	Hnůj skotu (telata, jalovice, býci)	25,70	t/ha	1 199,42	167,05	359,83	50,12		
	600-1000	0000/00	Byrokracie 11 pole	Bez plodiny	Brambory konzumní pozdní	7,22					1 199,42	166,12	359,83	49,84	VHZ	Nestanoven
03.05.2023	600-1000	0000/00	Byrokracie 11 pole	Bez plodiny	Brambory konzumní pozdní	0,11	ha	DAM 390	220,00	kg/ha	7,26	66,00	7,26	66,00		
23.05.2023	600-1000	0000/00	Byrokracie 11 pole	Brambory konzumní pozdní	Brambory konzumní pozdní	0,11	ha	DAM 390	81,38	kg/ha	2,69	24,41	2,69	24,41		
13.06.2023	600-1000	0000/00	Byrokracie 11 pole	Brambory konzumní pozdní	Brambory konzumní pozdní	0,11	ha	CARBONBOR Zn + Cu + S	1,45	l/ha	0,00	0,00	0,00	0,00		
13.06.2023	600-1000	0000/00	Byrokracie 11 pole	Brambory konzumní pozdní	Brambory konzumní pozdní	0,11	ha	Krista MAP	3,43	kg/ha	0,05	0,41	0,05	0,41		
01.08.2023	600-1000	0000/00	Byrokracie 11 pole	Brambory konzumní pozdní	Brambory konzumní pozdní	0,11	ha	CARBON Mn + Si	1,02	l/ha	0,00	0,00	0,00	0,00		
01.08.2023	600-1000	0000/00	Byrokracie 11 pole	Brambory konzumní pozdní	Brambory konzumní pozdní	0,11	ha	CARBONBOR Zn + Cu + S	0,53	l/ha	0,00	0,00	0,00	0,00		
01.08.2023	600-1000	0000/00	Byrokracie 11 pole	Brambory konzumní pozdní	Brambory konzumní pozdní	0,11	ha	K - gel 175	3,10	l/ha	0,00	0,00	0,00	0,00		
01.08.2023	600-1000	0000/00	Byrokracie 11 pole	Brambory konzumní pozdní	Brambory konzumní pozdní	0,11	ha	Krista MAP	3,98	kg/ha	0,05	0,48	0,05	0,48		
	600-1000	0000/00	Byrokracie 11 pole	Brambory konzumní pozdní	Brambory konzumní pozdní	0,11					10,04	91,30	10,04	91,30	VHZ	170

Převod N min a limit hnojení

- Výsledek rozborů půdy na minerální N je v mg N/kg sušené půdy.
- Vynásobím 4x a odečtu 30 = zásoba N v kg/ha v půdě, o kterou snižuji limit max. přívodu N daný NV 262/2012.
- Příklad:
 - Rozbor na N min před výsadbou brambor vyšel 41,6 mg/kg - zásoba N v půdě je tedy 136,4 kg N/ha ($4 \times 41,6 - 30$). Limity dle NV 262 pro brambory ostatní jsou 140/170/190 kg N/ha, takže to de facto znamená, že brambory v 1. a 2. výnosové hladině po výsadbě skoro nelze hnojit – zbývá limit N 3,6/33,6/53,6!
- Pro bramboraře platí tento postup od 2024, pro zelináře i ve 2023.

Karta DPB – část B

Karty DPB - část B - Integrovaná produkce brambor Emil Byrokratický (IČO: 00000000)							
Čtverec	Blok	Parcela	Výměra (ha)	Plodina	Datum od	Datum do	Provedená operace
600-1000	0000/00	Byrokracie 1 pole	1,83	Brambory konzumní pozdní	04.11.2022	04.11.2022	zelené hnojení
					21.04.2023	21.04.2023	odběr vzorku Nmin
					22.04.2023	30.04.2023	řádlování
					22.04.2023	30.04.2023	separace-prosívání
					03.05.2023	03.05.2023	hnojení DAM
					05.05.2023	05.05.2023	sázení brambor
					23.05.2023	23.05.2023	hnojení DAM
					23.05.2023	23.05.2023	postřik plevelů
					01.06.2023	01.06.2023	hnojení DAM
					13.06.2023	13.06.2023	hnojení mikroprvky
					13.06.2023	13.06.2023	postřik plíseň
					15.06.2023	15.06.2023	postřik mandelinka
					22.06.2023	22.06.2023	postřik mšice
					15.07.2023	15.07.2023	postřik mandelinka
					15.07.2023	15.07.2023	postřik plíseň
					01.08.2023	01.08.2023	hnojení mikroprvky
					01.08.2023	01.08.2023	postřik plíseň
					21.08.2023	21.08.2023	postřik plíseň
					21.08.2023	21.08.2023	hnojení mikroprvky
					12.09.2023	12.09.2023	rozbíjení natě
20.09.2023	20.09.2023	sklizeň brambor					

Meteozáznamy

Výčet DPB s bramborami v IPB v roce 2023				
Emil Byrokratický (IČO: 00000000)				
600-1000 0000/00, 0000/00, 0000/00, 0000/00, 0000/00, 0000/00, 0000/00, 0000/00, 0000/00, 0000/00, 0000/00, 0000/00, 0000/00, 0000/00				
Datum	Teplota vzduchu °C		Množství srážek (mm)	Vyhodnocení zjištěných údajů a přijatá opatření
	max.	min.		
21.05.2023	24	13	0,0	bez nutnosti zásahu
22.05.2023	24	14	0,2	bez nutnosti zásahu
23.05.2023	23	12	1,0	bez nutnosti zásahu
24.05.2023	17	8	0,0	bez nutnosti zásahu
25.05.2023	21	6	0,0	bez nutnosti zásahu
26.05.2023	20	10	0,0	bez nutnosti zásahu
27.05.2023	20	9	0,0	bez nutnosti zásahu
28.05.2023	22	9	0,0	bez nutnosti zásahu
29.05.2023	23	8	0,0	bez nutnosti zásahu
30.05.2023	21	12	0,0	bez nutnosti zásahu
31.05.2023	23	11	0,0	bez nutnosti zásahu
01.06.2023	25	9	0,0	bez nutnosti zásahu
02.06.2023	21	10	0,0	bez nutnosti zásahu
03.06.2023	18	7	0,0	bez nutnosti zásahu
04.06.2023	16	11	5,4	kombinace teploty + srážek = riziko plísně
05.06.2023	14	6	2,2	kombinace teploty + srážek = riziko plísně
06.06.2023	18	12	0,0	kombinace teploty + srážek = riziko plísně
07.06.2023	20	12	2,2	kombinace teploty + srážek = riziko plísně
08.06.2023	23	12	10,8	kombinace teploty + srážek = riziko plísně
09.06.2023	21	13	4,4	kombinace teploty + srážek = riziko plísně
10.06.2023	22	13	2,0	kombinace teploty + srážek = riziko plísně
11.06.2023	22	13	0,0	kombinace teploty + srážek = riziko plísně
12.06.2023	20	9	0,0	kombinace teploty + srážek = riziko plísně
13.06.2023	20	7	0,0	Ošetření 1 - plíseň (bez 5505/8, 5505/9)
14.06.2023	20	11	0,0	bez nutnosti zásahu

Škůdci

Výčet DPB s konzumními bramborami v IPB v roce 2023 Emil Byrokratický (IČO: 00000000)				Počet postřiků plíseň	3
600-1000 0000/00, 0000/00, 0000/00, 0000/00, 0000/00, 0000/00, 0000/00, 0000/00, 0000/00, 0000/00, 0000/00, 0000/00, 0000/00				Počet postřiků mandelinka (KONV)	0
Seznam prostředků pro sledování škůdců - feromonové lapače, lepové desky, světelné lapáky, nasávací a zemní pasti, zařízení ke sklepávání škodlivých organismů, optické vodní lapače, smýkadla				Počet postřiků mandelinka (EZ)	2
Datum od	Použitý prostředek pro sledování výskytu škůdce	Zjištěný škůdce	Vyhodnocení zjištěných údajů a přijatá opatření	Poznámka	
08.06.2023	Lepové desky	-	bez potřeby zásahu		
09.06.2023	Lepové desky	-	bez potřeby zásahu		
10.06.2023	Lepové desky	-	bez potřeby zásahu		
11.06.2023	Lepové desky	-	bez potřeby zásahu		
12.06.2023	Lepové desky	-	bez potřeby zásahu		
13.06.2023	Lepové desky	plíseň	postřik Revus Top	Ošetření 1 - plíseň	
14.06.2023	Lepové desky	mandelinka	nutnost postřiku		
15.06.2023	Lepové desky	mandelinka	postřik mandelinka SpinTor (EZ)	Ošetření 1 - mandelinka (EZ)	
16.06.2023	Lepové desky	-	bez potřeby zásahu		
17.06.2023	Lepové desky	-	bez potřeby zásahu		
18.06.2023	Lepové desky	-	bez potřeby zásahu		
19.06.2023	Lepové desky	-	bez potřeby zásahu		
20.06.2023	Lepové desky	-	bez potřeby zásahu		
21.06.2023	Lepové desky	mšice	nutnost postřiku		
22.06.2023	Lepové desky	mšice	postřik mšice Movento		
23.06.2023	Lepové desky	-	bez potřeby zásahu		
24.06.2023	Lepové desky	-	bez potřeby zásahu		

Pro žadatele o IP zelenina/brambory

- Další podmínky
 - Zákaz aplikace POR s vyjmenovanými účinnými látkami
 - Každoroční školení UKZUZ (do 31.8.)
 - Dodržení min. výsevku/výsadby dle druhu
 - Zelenina – odplevelení meziřadí jen mechanicky, na min. polovině plochy nahrazení 1 aplikace herbicidu mechanickým odplevelením
 - Brambory – výsadba po zeleném hnojení nebo po hnojení tuhými/tekutými statkovými hnojivy nebo kompostem (evidence!!), , na min. polovině plochy nahrazení desikantu mechanickým ukončením vegetace (jen pokud desikuje), max. 3 x postřik proti mandelince bramborové za závazek 5 let - první postřik musí být POR povoleným v EZ, postřiky povolené v EZ se nezapočítávají do 3 povolených aplikací, max. 30 x postřik proti plísni bramborové za závazek 5 let

ČÁST 2

Klíčové prvky pro získání dotací JŽ

Racionální přístup k nálezům AMS

- Nastavte si správně kontakty pro zasílání informací. Nastavení emailu, nově lze i sms na PF SZIF!
- Semafor řešte, až ve chvíli, kdy Vám přijde upozornění:
 - Oranžový – SZIF chce zasílat fotky přes GT foto. Povinnost zasílání **přes aplikaci neexistuje, kontrolor si může případně vyfotit i sám.**
 - Červený – **prozkoumejte nález – jaká podmínka je nesplněná a zda jde o problém celého DPB nebo jen části.** Pokud je nález neoprávněný, podejte přes PF SZIF dodatečné důkazy (stručný popis situace + případně foto-nemusíte GT). Pokud je nález oprávněný, zvažte změnovou žádost – stažení DPB nebo jeho části. Nejprve se ale zamyslete nad tím, jaký bude dopad do dotací, když změnovku nepodáte – plyne z nepodání změnovky sankce?
 - Červený tzv. „last call“ – výsledky předběžné kontroly SWK II – platí výše uvedené s tím, že pokud dodatečné důkazy nebudou uznány, tak se nález promítá do rozhodnutí o dotaci.

Nastavení kontaktů pro zasílání informací z PF SZIF

The screenshot displays the user interface of the SZIF portal for user ANNA PAGE. The top navigation bar includes the SZIF logo and the user's name. The main content area is divided into sections: 'Oblíbené' (Favorites), 'Aktuální' (Current), and 'Nepřehlédněte' (Don't miss). The 'Aktuální' section contains a dropdown menu with the option 'Nastavení oznámení' highlighted in a red box. A red arrow points from this box to a 'NASTAVENÍ OZNÁMENÍ' button in a yellow banner at the bottom of the page. Another red arrow points from the 'Nastavení oznámení' option in the dropdown menu to the 'Nastavení oznámení' button in the banner. The banner also includes a link to the 'Příručka pro nastavení oznámení z Portálu farmáře' (Manual for setting notifications from the Farmer Portal).

Oblíbené

ANNA PAGE
ANNA PAGE
Jč: 1001203046
IČ: 74108123

Místní příslušnost
JZ/ZALESNĚNÍ/ALS/Národní dotace: OPŽL Písek [216]
LESY (ZP/THS, Genofond, LEO, Natura 2000 v lesích): OPŽL Písek [216]

Vstup do PF: ANO
Zemědělský podnikatel: ANO

Aktuální

Identifikační a kontaktní údaje
Nastavení účtu
Nastavení účtu
Odhlásit

Nepřehlédněte

Negarantovaná provozní doba: Pracovní dny mimo 08:00-18:00 a víkendy. I v tomto čase je IS SZIF většinou plně funkční. Případné chyby nahlášené v těchto časech jsou řešeny v nejbližší garantované provozní době.

Portál AMS a GTFoto – přihlášení
Pro přihlášení na Portál AMS použijte odkaz zde.
Pro přihlášení na Portál GTFoto použijte odkaz zde.

Základní orientace na Portálu farmáře

NASTAVENÍ OZNÁMENÍ
Příručka pro nastavení oznámení z Portálu farmáře.

Generátor nástrojů povinné publicity evropských strukturálních a investičních fondů je aplikace pro snadnější automatizované vygenerování tiskových dat vybraných formátů k dotačním projektům

Hledání snímků v mapě AMS I

090 8906/18

utých • 10 splněných • 5 nevyhodnocených

GTFOTO

POŽADAVKU ÚKOL POŘÍZENO POZNÁMKA

Mapové okno

Zemědělské obhospodařování
Zachování zemědělské

Zemědělské obhospodařování
Zachování zemědělské

DO OKNA

Vrstvy

- GTFoto
 - GTFoto - místo a směr
- Sentinel - nesoulady
- GSA - deklarované zákresy
 - polygon
 - kontrolní
- LPIS - DPB účinné
- Správní členění
- Sentinel
 - Sentinel snímky
- Geonames
- Ortofotomapa aktuální
- Základní mapa ČR
 - Základní mapa ČR

Vypnout

Zapnout

Zapnout

Hledání snímků v mapě AMS II

The screenshot displays the AMS II map interface. On the left, a layer management panel titled 'Vrstvy' lists various layers, with 'Sentinel' and 'Sentinel snímky' highlighted. On the right, a detailed panel for 'Sentinel snímky' shows a calendar for selecting a date (30.10.2023) and a list of WMS layers, with 'SAMAS-TIME-ndvi' selected. The map area shows a satellite image with a color scale from 0% to 100% NDVI.

Zapnout Sentinel a přes tři tečky rozbalit vrstvu Sentinel snímky

Přes kalendář výběr data a možnost výběru vrstvy:
Vyhodnocení NDVI – zdraví a hustota vegetace nebo snímky z družice – pravé/nepravé barvy

Racionální přístup ke kontrole na místě (KNM)

- V roce 23 se počet kontrol na místě násobně zvýšil. KNM kontrolovala většinou jen vybranou část DPB, zbytek DPB v daném opatření, ale dokontrolovala pomocí dalších metod (DPZ).
- V roce 23 často kontroly proběhly opakovaně. Opakování KNM bylo zaměřené na dokontrolu podmínek, které v době první KNM nešly zkontrolovat.
- V roce 23 byly při KNM výrazně aktivněji vyžadovány různé „papíry“ pro prokázání plnění podmínek. Jak dalece vycházet kontrole vstříc u dokumentů, které nemám povinnost vést?
- Protokol o kontrole zasílá SZIF do DS, následně přijde i na PF SZIF. Prozkoumejte vždy hlavní část protokolu a část Výsledků kontroly DPB. Pokud se Vám něco nezdá, podejte do 15 dnů od doručení protokolu námitky. Námitky musí být věcné a musí z nich být zřejmé, jaký kontrolní nález rozporujete a proč. Většinu námitek SZIF zamítne, ale k podání námitek přihlíží MZe při řešení případného odvolání.
- Objektivně lze říci (potvrdilo MZe i SZIF), že zavedení AMS v roce 2023 nesnížilo počet kontrol, ba naopak. Lze očekávat, že se pro rok 2024 něco změní?

Znalost podmínek dotací – úhory

- **Úhor zelený (minimálně dvouletý)**
 - V roce 2024 není možné „vyrábět“ U z T.
 - loňské takto vyrobené U trvají, ale k 1.1.2025 budou převedeny do T.
 - plodina tráva nebo tráva + PVN, kdy tráva je v převaze (trávojetel OK)
 - souvislý porost plodiny nejpozději k 1.6.
 - mulčovat úhor můžete kdykoliv, ale pozor – pokud bylo U vyrobeno v roce 2023 z T s ENVIRO-ZAKL, pak je nutné k mulčování povolení OOP a tyto úhory je nutné od 16.8. do 15.9. posekat a hmotu odklidit nebo přepást a zlikvidovat nedopasky.
 - nehnojit, nestříkat
- **Úhor nektarodárný**
 - plodina směs tří vyjmenovaných plodin (1 plodina max. 80 %, trávy max. 30 %, PVN max. 50 %, jiné plodiny max. 5 %)
 - souvislý porost plodiny nejpozději k 1.6.
 - nehnojit, nestříkat – po 15.8., pokud se úhor ruší, tak již lze.
- **Období neprodukce na úhoru od 1.2. do 15.8.**
 - v tomto období NELZE seč s odklizem nebo pastva
 - V tomto období LZE seč bez odklizu nebo mulčování
- **Obecně na úhoru není nutná žádná činnost (výjimkou jsou úhory ENVIRO-ZAKL viz výše a úhory mimo neprodukční plochy).**

Znalost podmínek dotací – pásy u vody

- V roce 2024 již neplatí výjimka na nezakládání pásu, pokud je zasetý ozim. Zůstala zachována pouze výjimka pro pěstování víceleté plodiny před 1.4.2023 např. vojtěška. Nutno opět potvrdit v JŽ!
- V roce 2024 stále platí výjimky na nezakládání pásu na ploše, kde je AEKO biopás, čejka a zatravňování orné půdy.
- Plodina na pásu u vody je trávy pro ochranné pásy (max. 10 % příměsí vybraných plodin – zbytečné riziko). Plocha zůstává jako R.
- Sklizeň s odvozem povolena do 31.5. a od 16.7.
- Mulč/sečení bez odvozu v období od 1.6. do 15.7. možná, ale nepovinná
- Pastva zakázaná.
- Jedna činnost do 31.8.

Znalost podmínek dotací – PVN, MPL

Seznam neprodukcí ploch pro rok XX										
Do tabulky se načítají zem. parcely deklarované v rámci JŽ pro daný rok jako neprodukční plochy. (Niže uvedený výčet není komplet....)										
Principem tedy je vyjet tabulku všech deklarovaných NP s výměrou a dobou pěstování od-do.										
U MPL se plní sloupec počet týdnů v případě, že je vyplněn datum "pěstování do".										
U MPL a PVN se plní sloupec následná plodina, pokud se v osevu na parcele nachází. Pokud je parcela ukončena plní se "nelze vyhodnotit systémove".										
Čtverec	Blok	Název pozemku (parcely)	Plodina	Výměra	Typ neprodukční plochy	Pěstování od	Pěstování do	Počet týdnů	Následná plodina	
890-1070	1201/1	Lala	Směs pro meziplodiny	2,02	MPL	22.08.2023	11.11.2023	11	Pšenice setá ozimá	
890-1070	9303/13	Koko	Vojtěška setá	1,23	PVN	12.06.2020	14.08.2023	-	Pšenice setá ozimá	
890-1070	2001/2	Nini	Směs pro nektarodárný úhor	0,39	UHON	07.03.2023	01.09.2023	-	Bez plodiny	
Seznam aplikací hnojiv a POR na neprodukcí plochách pro rok XX										
Datum aplikace	Čtverec	Blok	Název pozemku (parcely)	Plodina	Apl. Výměra [ha]	Hnojivo/POR	Dávka/ha	MJ	N/ha	Org
11.11.2023	1201/1	Lala	Lala	Směs pro meziplodiny	2,02	zelené hnojení	-	-	-	A
	9303/13	Koko	Koko	Vojtěška setá	1	bez aplikace				
20.09.2023	2001/2	Nini	Nini	Bez plodiny	0,39	Glister Ultra	3	l		-
Seznam provedených činností na neprodukcí plochách pro ROK XY										
Datum aplikace	Čtverec	Blok	Název pozemku (parcely)	Plodina	Činnost	Výměra činnosti [ha]				
11.11.2023	1201/1	Lala	Lala	Směs pro meziplodiny	Podmítka	2,02				
05.06.2023	9303/13	Koko	Koko	Vojtěška setá	Sklizeň píce	1,23				
28.07.2023	9303/13	Koko	Koko	Vojtěška setá	Sklizeň píce	1,23				
27.09.2023	9303/13	Koko	Koko	Vojtěška setá	Orba	1,23				
03.10.2023	9303/13	Koko	Koko	Pšenice setá ozimá	Setí	1,23				
01.09.2023	2001/2	Nini	Nini	Směs pro nektarodárný úhor	Mulčování	0,39				
02.09.2023	2001/2	Nini	Nini	Směs pro nektarodárný úhor	Podmítka	0,39				
20.09.2023	2001/2	Nini	Nini	Bez plodiny	Postřiky	0,39				

Znalost podmínek dotací – AEKO/Ošetřování TP

Titul zkratka	Možnost aplikace hno	Minimální počet činností	Hlavní činnost	Termín první seče/pastvy	Termín druhé seče/pastvy	Limity přívodu N (kg N/ha)	Doplňková činnost/info
B1-ZAKL	ano	2	seč i pastva	do 31.7.	do 31.10.	max. 160 (aplikace hnojiv, pastva)	-
B1-ZAKL	ano	2	seč i pastva	do 31.8.	do 31.10.	max. 160 (aplikace hnojiv, pastva)	-
B2-MVLH	ano	2	seč	do 30.6.	do 31.10.	max. 80 (aplikace hnojiv)	přepásání po 15.8. povoleno, ale nenahrazuje seč
B2-MVLH	ano	2	seč	do 30.6.	do 31.10.	max. 80 (aplikace hnojiv)	pastva nepovolena
B2-MVLH	ano	2	seč	od 15.6. do 31.7.	do 31.10.	max. 80 (aplikace hnojiv)	přepásání po 15.8. povoleno, ale nenahrazuje seč
B2-MVLH	ano	2	seč	od 15.6. do 31.7.	do 31.10.	max. 80 (aplikace hnojiv)	pastva nepovolena
B2-MVLH	ano	2	seč	do 31.7.	do 31.10.	max. 80 (aplikace hnojiv)	přepásání po 15.8. povoleno, ale nenahrazuje seč
B2-MVLH	ano	2	seč	do 31.7.	do 31.10.	max. 80 (aplikace hnojiv)	pastva nepovolena
B2-MVLH	ano	2	seč	od 15.7. do 31.8.	do 31.10.	max. 80 (aplikace hnojiv)	přepásání po 15.8. povoleno, ale nenahrazuje seč
B2-MVLH	ano	2	seč	od 15.7. do 31.8.	do 31.10.	max. 80 (aplikace hnojiv)	pastva nepovolena
B2-MVLH	ano	1	seč	od 15.8. do 30.9.	-	max. 80 (aplikace hnojiv)	přepásání po 15.8. povoleno, ale nenahrazuje seč
B2-MVLH	ano	1	seč	od 15.8. do 30.9.	-	max. 80 (aplikace hnojiv)	pastva nepovolena
B3-MVLN	ne	2	seč	do 30.6.	do 31.10.	max. 0 (aplikace hnojiv)	přepásání po 15.8. povoleno, ale nenahrazuje seč
B3-MVLN	ne	2	seč	do 30.6.	do 31.10.	max. 0 (aplikace hnojiv)	pastva nepovolena
B3-MVLN	ne	2	seč	od 15.6. do 31.7.	do 31.10.	max. 0 (aplikace hnojiv)	přepásání po 15.8. povoleno, ale nenahrazuje seč
B3-MVLN	ne	2	seč	od 15.6. do 31.7.	do 31.10.	max. 0 (aplikace hnojiv)	pastva nepovolena
B3-MVLN	ne	2	seč	do 31.7.	do 31.10.	max. 0 (aplikace hnojiv)	přepásání po 15.8. povoleno, ale nenahrazuje seč
B3-MVLN	ne	2	seč	do 31.7.	do 31.10.	max. 0 (aplikace hnojiv)	pastva nepovolena
B3-MVLN	ne	2	seč	od 15.7. do 31.8.	do 31.10.	max. 0 (aplikace hnojiv)	přepásání po 15.8. povoleno, ale nenahrazuje seč
B3-MVLN	ne	2	seč	od 15.7. do 31.8.	do 31.10.	max. 0 (aplikace hnojiv)	pastva nepovolena
B3-MVLN	ne	1	seč	od 15.8. do 30.9.	-	max. 0 (aplikace hnojiv)	přepásání po 15.8. povoleno, ale nenahrazuje seč
B3-MVLN	ne	1	seč	od 15.8. do 30.9.	-	max. 0 (aplikace hnojiv)	pastva nepovolena
B4-HSLH	ano	1	seč	do 31.7.	-	min. 55 a max. 80 (aplikace hnojiv, povinné právě 1x za závazek)	přepásání po 15.8. povoleno, ale nenahrazuje seč
B4-HSLH	ano	1	seč	do 31.7.	-	min. 55 a max. 80 (aplikace hnojiv, povinné právě 1x za závazek)	pastva nepovolena
B4-HSLH	ano	1	seč	od 15.7. do 31.8.	-	min. 55 a max. 80 (aplikace hnojiv, povinné právě 1x za závazek)	přepásání po 15.8. povoleno, ale nenahrazuje seč
B4-HSLH	ano	1	seč	od 15.7. do 31.8.	-	min. 55 a max. 80 (aplikace hnojiv, povinné právě 1x za závazek)	pastva nepovolena
B4-HSLH	ano	1	seč	od 15.8. do 30.9.	-	min. 55 a max. 80 (aplikace hnojiv, povinné právě 1x za závazek)	přepásání po 15.8. povoleno, ale nenahrazuje seč
B4-HSLH	ano	1	seč	od 15.8. do 30.9.	-	min. 55 a max. 80 (aplikace hnojiv, povinné právě 1x za závazek)	pastva nepovolena
B5-HSLN	ne	1	seč	do 31.7.	-	max. 0 (aplikace hnojiv)	přepásání po 15.8. povoleno, ale nenahrazuje seč
B5-HSLN	ne	1	seč	do 31.7.	-	max. 0 (aplikace hnojiv)	pastva nepovolena
B5-HSLN	ne	1	seč	od 15.7. do 31.8.	-	max. 0 (aplikace hnojiv)	přepásání po 15.8. povoleno, ale nenahrazuje seč
B5-HSLN	ne	1	seč	od 15.7. do 31.8.	-	max. 0 (aplikace hnojiv)	pastva nepovolena
B5-HSLN	ne	1	seč	od 15.8. do 30.9.	-	max. 0 (aplikace hnojiv)	přepásání po 15.8. povoleno, ale nenahrazuje seč
B5-HSLN	ne	1	seč	od 15.8. do 30.9.	-	max. 0 (aplikace hnojiv)	pastva nepovolena
B6-TPRL	ne	1	seč	od 15.5. do 7.7.	-	max. 0 (aplikace hnojiv)	pastva nepovolena
B6-TPRL	ne	1	seč	od 15.6. do 7.8.	-	max. 0 (aplikace hnojiv)	pastva nepovolena
B6-TPRL	ne	1	seč	od 15.7. do 7.9.	-	max. 0 (aplikace hnojiv)	pastva nepovolena
B6-TPRL	ne	1	seč	od 15.8. do 30.9.	-	max. 0 (aplikace hnojiv)	pastva nepovolena

Znalost podmínek dotací – AEKO/Ošetřování TP

Titul zkratka	Možnost aplikace hno	Minimální počet činností	Hlavní činnost	Termín první seče/pastvy	Termín druhé seče/pastvy	Limity přívodu N (kg N/ha)	Doplňková činnost/info
B7-MODR	ne	1	seč	do 10.6.	-	max. 0 (aplikace hnojiv)	Přepásání po 1.10. povoleno
B7-MODR	ne	1	seč	do 10.6.	-	max. 0 (aplikace hnojiv)	pastva nepovolena
B7-MODR	ne	2	seč	do 10.6.	od 1.9. do 30.9.	max. 0 (aplikace hnojiv)	Přepásání po 1.10. povoleno
B7-MODR	ne	2	seč i pastva	do 10.6.	od 1.9. do 30.9.	max. 0 (aplikace hnojiv)	2. seč nahrazena pastvou
B7-MODR	ne	2	seč	do 10.6.	od 1.9. do 30.9.	max. 0 (aplikace hnojiv)	pastva nepovolena
B7-MODR	ne	1	seč	od 1.9. do 30.9.	-	max. 0 (aplikace hnojiv)	Přepásání po 1.10. povoleno
B7-MODR	ne	1	seč	od 1.9. do 30.9.	-	max. 0 (aplikace hnojiv)	pastva nepovolena
B8-CHRAS	ne	1	seč	od 15.8. do 30.9.	-	max. 0 (aplikace hnojiv)	Přepásání po 15.9. povoleno
B8-CHRAS	ne	1	seč i pastva	od 15.8. do 30.9.	-	max. 0 (aplikace hnojiv)	Seč nahrazena pastvou
B9-SSTV	ne	1	pastva	od 1.4 do 30.6.	-	min. 3 a max. 50 (pastva), max. 0 (aplikace hnojiv)	Pastva skotem nebo koňmi nepovolena
B9-SSTV	ne	1	pastva	od 1.4 do 30.6.	-	min. 3 a max. 50 (pastva), max. 0 (aplikace hnojiv)	Pastva skotem nebo koňmi povolena
B9-SSTV	ne	1	pastva i seč	od 1.4 do 30.6.	-	max. 0 (aplikace hnojiv)	Pastva nahrazena sečí.
B9-SSTV	ne	1	pastva	od 1.5. do 31.10.	-	min. 3 a max. 50 (pastva), max. 0 (aplikace hnojiv)	Pastva skotem nebo koňmi nepovolena
B9-SSTV	ne	1	pastva	od 1.5. do 31.10.	-	min. 3 a max. 50 (pastva), max. 0 (aplikace hnojiv)	Pastva skotem nebo koňmi povolena
B9-SSTV	ne	1	pastva i seč	od 1.5. do 31.10.	-	max. 0 (aplikace hnojiv)	Pastva nahrazena sečí.
B9-SSTV	ne	1	pastva	od 15.7. do 30.9.	-	min. 3 a max. 50 (pastva), max. 0 (aplikace hnojiv)	Pastva skotem nebo koňmi nepovolena
B9-SSTV	ne	1	pastva	od 15.7. do 30.9.	-	min. 3 a max. 50 (pastva), max. 0 (aplikace hnojiv)	Pastva skotem nebo koňmi povolena
B9-SSTV	ne	1	pastva i seč	od 15.7. do 30.9.	-	max. 0 (aplikace hnojiv)	Pastva nahrazena sečí.
B9-SSTV	ne	2	pastva	od 1.4. do 30.6.	od 1.8. do 30.9.	min. 3 a max. 50 (pastva), max. 0 (aplikace hnojiv)	Pastva skotem nebo koňmi nepovolena
B9-SSTV	ne	2	pastva	od 1.4. do 30.6.	od 1.8. do 30.9.	min. 3 a max. 50 (pastva), max. 0 (aplikace hnojiv)	Pastva skotem nebo koňmi povolena
B9-SSTV	ne	2	pastva i seč	od 1.4. do 30.6.	od 1.8. do 30.9.	max. 0 (aplikace hnojiv)	Pastva nahrazena sečí.
B10-MUP	ne	1	pastva	od 1.4. do 30.11.	-	max. 50 (pastva), max. 0 (aplikace hnojiv)	-
B10-MUP	ne	1	pastva	od 1.4. do 30.11.	-	max. 50 (pastva), max. 0 (aplikace hnojiv)	Pastva nahrazena sečí.
B11-DBP	ne	2	pastva i seč	od 1.4. do 31.7.	do 31.10.	min. 10 (pastva), max. 0 (aplikace hnojiv)	-
B11-DBP	ne	2	pastva i seč	od 1.4. do 31.8.	do 31.10.	min. 10 (pastva), max. 0 (aplikace hnojiv)	-
B12-VYSL	ano	1	seč i pastva	do 31.10.	-	max. 160 (aplikace hnojiv, pastva)	-

Znalost podmínek dotací – Kontrolní období ekoplatby

Kontrolní období ekoplatby:

- T, G? – v LPIS na žadatele do 31.10. – **Zatím i G pro konvenci**
- R – v LPIS na žadatele do 30.9., po 15.8. lze změnit kulturu. Pozor – neplatí u DPB, kde je ochranný pás u vody – zde platí evidence v LPIS na žadatele v kultuře R do 31.10.
- U – v LPIS do 15.8. (nektarodárný jednoletý, zelený dvouletý)
- Ostatní kultury - v LPIS do 30.9.

Znalost podmínek dotací – ostatní dotace

- Platba pro mladé zemědělce - prodloužení lhůty mezi zahájením činnosti a požádáním o platbu ze 2 na 5 let
- Bílkovinné plodiny – rozšířen seznam plodin o vikev, štírovník, vičenec, tolici a komonici

Využití LPIS/EPH k vedení evidencí

- Pojmenování DPB (zemědělské parcely), vedení osevního postupu, sdružení parcel do větších celků (areály)
 - tato část se odehrává v LPIS, ale kontrola k datu nejlépe v EPH/sestava Osevní postupy
 - v EPH nezačínám evidovat, dokud nemám srovnané parcely, případně areály a osevní postup!
- Vedení evidence pastvy – EPH/Nová pastva přes parcely nebo přes areály – nekombinovat přístup!
 - Výstupy EPH/sestava Pastevní deník a graficky sestava Přehled pastev
- Nápočet produkce statkových hnojiv – EPH/Skladové karty/Produkce SH
 - Výstupy EPH/Skladové karty – Správa karet hnojiv nebo Tisky přehledů
- Vedení evidence hnojení – EPH/Nová aplikace přes parcely nebo přes areály – lze kombinovat přístup!
 - Výstupy EPH/sestava Karta parcely/bloku – spolu s evidencí pastvy = Evidence hnojení a pastvy, lze i v MS excel – Souhrnné aplikace dle období

Využití LPIS/EPH k vedení evidencí

Zadávání evidence
hnojení a pastvy

Kontrola odevzdáváme:

- Karta parcely/bloku(SZIF)
- Souhrn aplikace dle období – hnojiva (ÚKZÚZ)
- Pastevní deník+Přehled pastev (všem)
- Osevní postupy (všem)

Nápočet produkce statkových
hnojiv a sklad hnoje

NABÍDKA
Vyhledávání aplikací/pastvy
Naposledy změněné
Parcely
Nová aplikace
Nová pastva
Areály
Nová aplikace
Nová pastva
Mimopůdní užití
Nová aplikace
Přehled sklizní
Sestavy –
Karta parcely/bloku
Souhrnné aplikace dle období
Sumární údaje
Pastevní deník
Přehled pastev
Osevní postupy
Odpočitatelné plochy
Sestava po pozemcích
Kontrolní sestavy +
Skladové karty –
Evidenční
Produkce statkových hnojiv
Nastavení výroby hnojiv
Správa karet hnojiv
Správa karet přípravků
Správa karet hnojiv/produktů
Tisky přehledů
Vlastní sklady/objekty ZV
Nastavení vyplnění šarží
Nastavení směsných hnojiv

Nápočet produkce statkových hnojiv (SH)

- Kalkulačka měsíční produkce SH
 - Průměrný stav zvířat dle IZR
 - Zadání typu ustájení – vznik skladové karty SH
 - Zadání pastvy zvířat – snížení produkce SH (není propojeno se zadáváním pastvy v rámci evidence, ale rámcově by mělo odpovídat vykázané pastvě)
- Nápočet produkce SH není povinný, ale bilance SH by měla být vyrovnaná.
 - buď SH spotřebuji na své farmě (evidence hnojení) nebo uložení na hnojišti (havarijní plán) nebo směna/prodej SH (doklad o směně/faktura).

Nápočet produkce statkových hnojiv (SH)

FILTR

ROK: 2023 MĚSÍC: LISTOPAD HNOJIVO: SKLAD:
 PROVOZOVNA: STÁJ: KATEGORIE: USTÁJENÍ:

Data z IZR Vyčistit filtr Nový Vyhledat Uložit Tisk - měsíc Tisk - rok ZÁZN./STR.: 25

ZVÍŘATA

Provozovna		IZR	ZVÍŘATA CELKEM			Z TOHO NA PASTVĚ			Sklad	Akce		
Stáj	Kategorie	Ustájení	Počet bez př.	Počet příznak	Průměr den	Prům. počet	Prům. hmot.	Kusů	Dní	Část dne		
<input type="checkbox"/> 00	Jalovice do 1 roku	Skot BTM	2,00	0,00	2,00	2,00	265,00	2	30	24 h	<input type="checkbox"/>	<input checked="" type="checkbox"/>
<input type="checkbox"/> 00	Jalovice nad 2 roky	Hluboká pode	6,00	0,00	6,00	6,00	600,00			24 h	<input type="checkbox"/>	<input checked="" type="checkbox"/>
<input type="checkbox"/> 00	Krávy - dojně	Hluboká pode	7,00	0,00	7,00	7,00	650,00	7	30	18 h	<input type="checkbox"/>	<input checked="" type="checkbox"/>
<input type="checkbox"/> 00	Býci nad 2 roky	Skot BTM	1,00	0,00	1,00	1,00	800,00			24 h	<input type="checkbox"/>	<input checked="" type="checkbox"/>

Předchozí Následující Převzít stav IZR Vše na pastvu Vybrané na pastvu Vyprázdnit Vše vymazat

Kontrolní sestavy EPH

- V současnosti využitelné jen některé:
 - Roční limit N od 2021 – kontrola limitu 170 kg N (Ekologové a ZOD)
 - Zákaz hnojení po 1.8.2016 – kontrola období zákazu hnojení (Ekologové, AEKO, Ekoplatba, ZOD)
 - Omezení hnojení od 2012 – kontrola omezení podzimního hnojení (ZOD)
 - Přívod N – kontrola limitu N k plodině (ZOD, AEKO)
 - **AEKO závazky 2015-2020 – kontrola starých závazků AEKO – Ošetřování TP**
- V přípravě některé další kontrolní sestavy:
 - AEKO závazky 2023+ - Ošetřování TP (do konce ledna)
 - Neprodukcční plochy



Děkuji za pozornost!