



14. 3. 2022

Generali Česká pojišťovna a.s.

# ZELINÁŘSKÉ DNY 2022

Skalský dvůr

Alena Stiborová

# Rok 2021 v zemědělském pojištění

# Rok 2021 v zemědělském pojištění

## VYZIMOVÁNÍ, JARNÍ MRÁZ

- „Normální rok“ - pozdnější jaro
- Pozdní podzimní setí - mokrý podzim
- Standardní průběh teplot
- Regionální a lokální škody

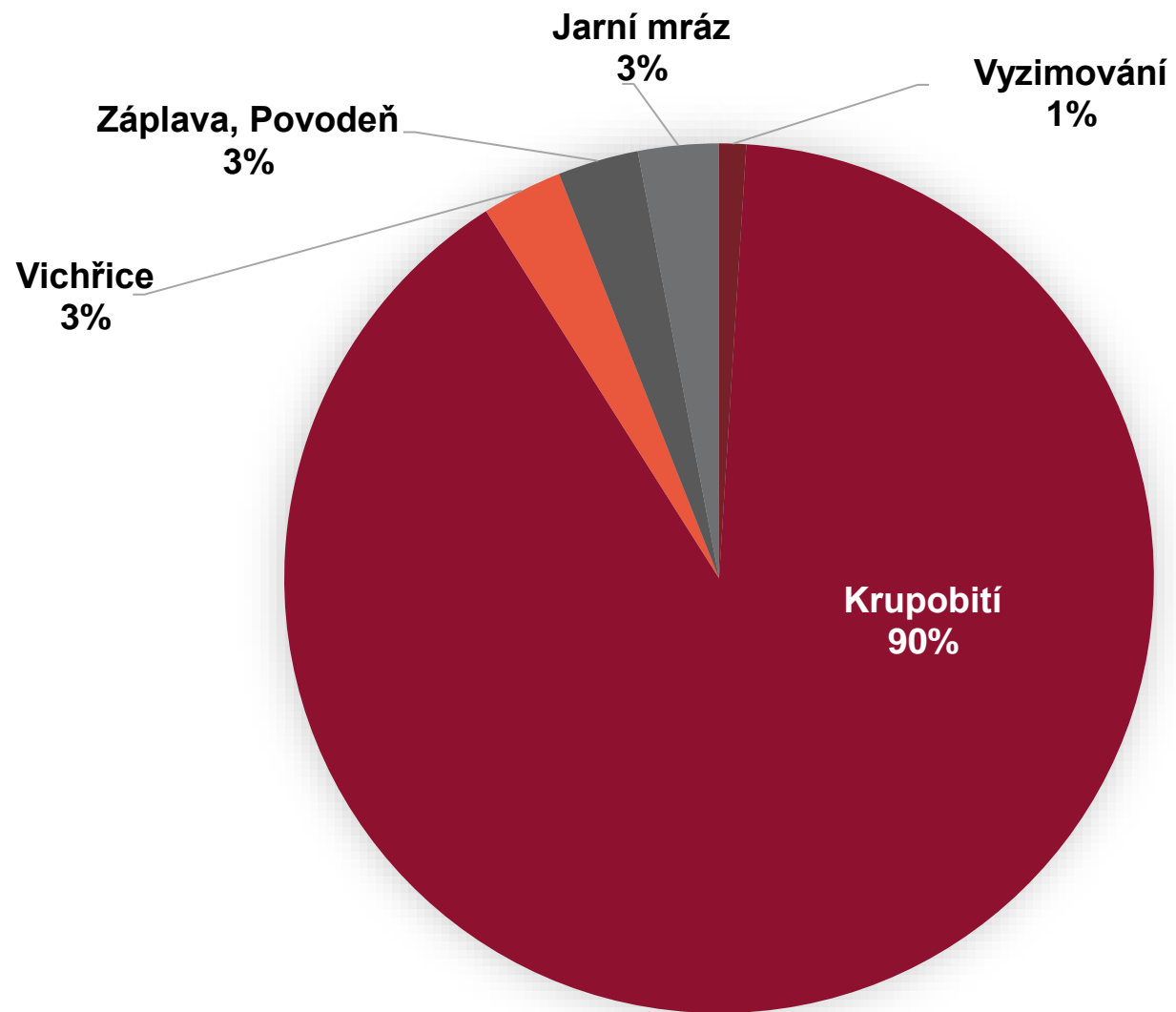
## KRUPOBITÍ, VICHŘICE

- Červen, červenec, srpen
- Vyhlášení dvou kalamit (24. června, 8. července)
- jižní Morava a severní Čechy; jižní, východní Čechy a Vysočina
- Škody velkého rozsahu a opakované škody
- Zásadní škody na chmelu
- Enormní počet sklizňových škod
- Mokrě žně - zhoršování škod





# Podíl pojištěných rizik na pojistném plnění



1 033 PU

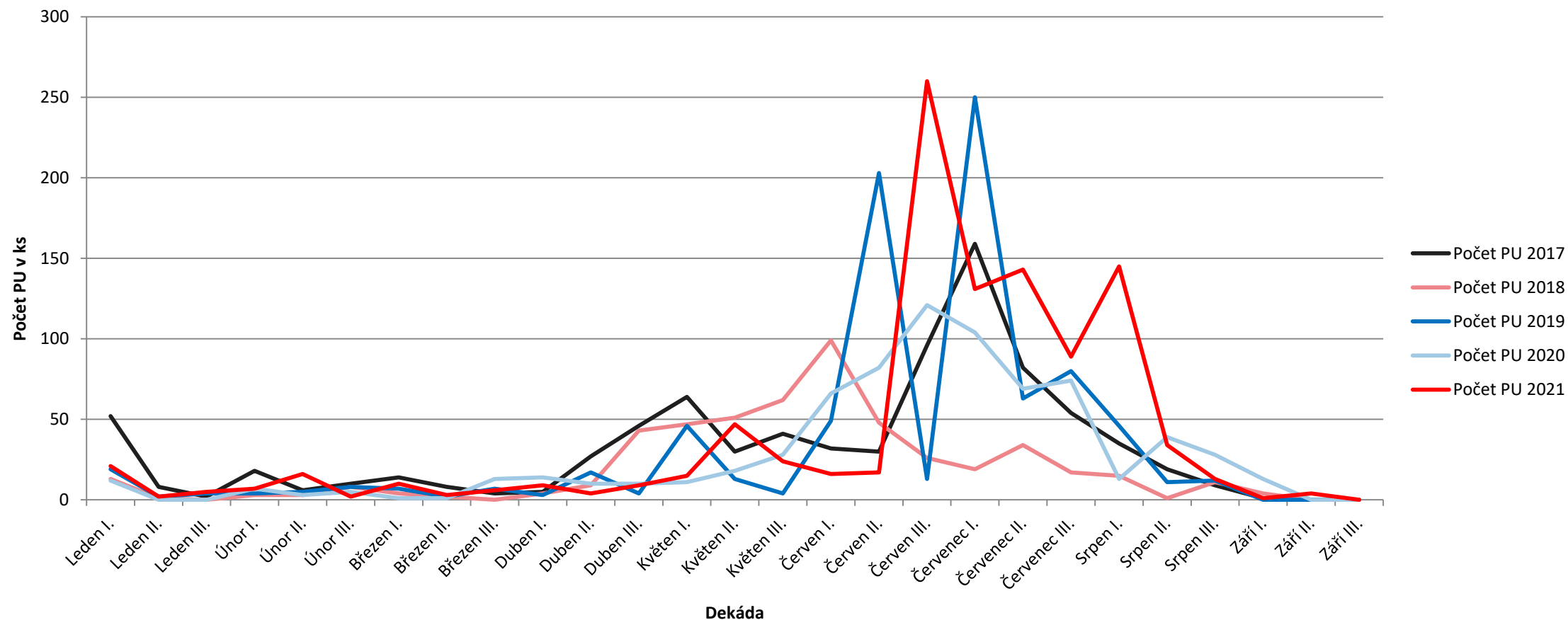


94 tis. ha



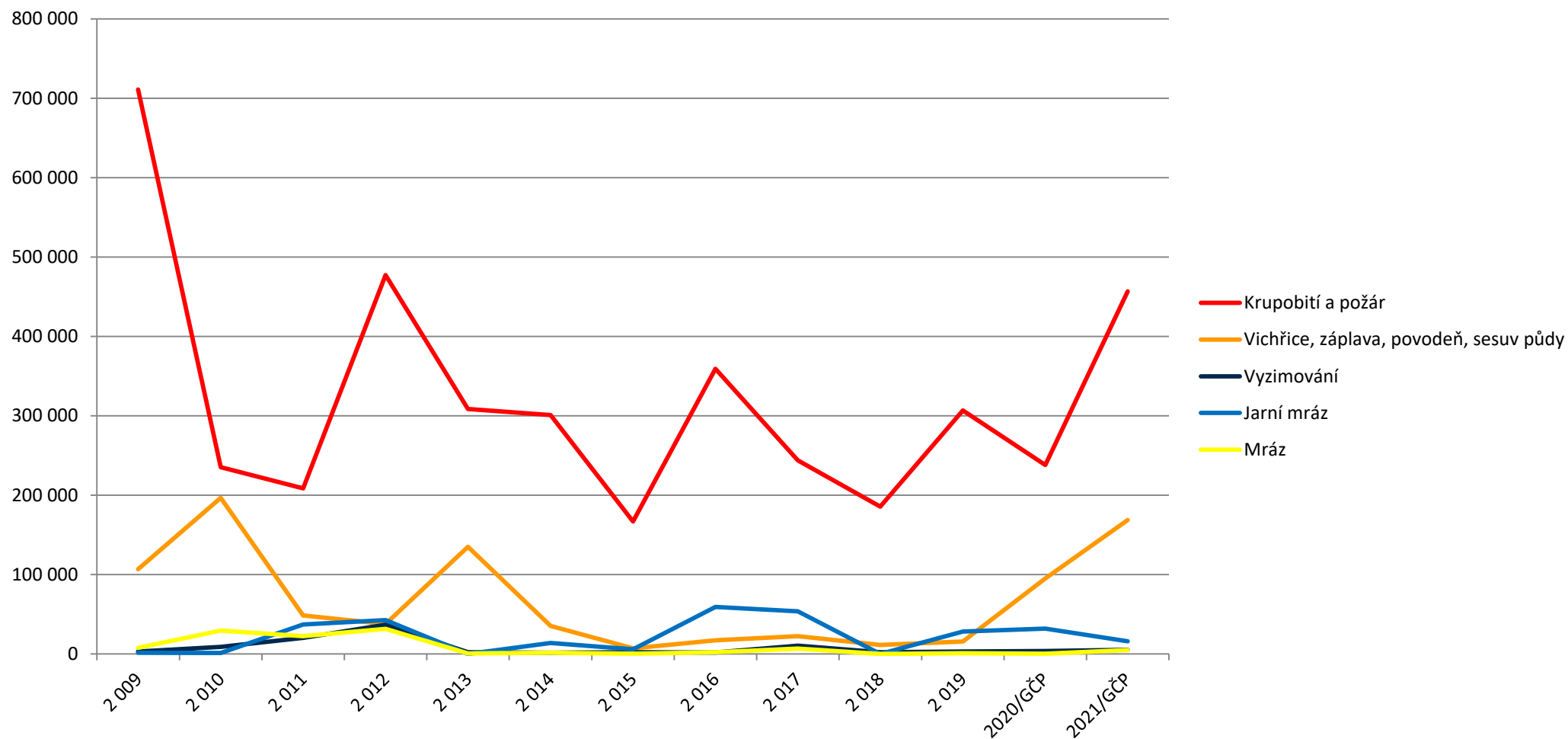
# Vývoj počtu škod v roce 2021

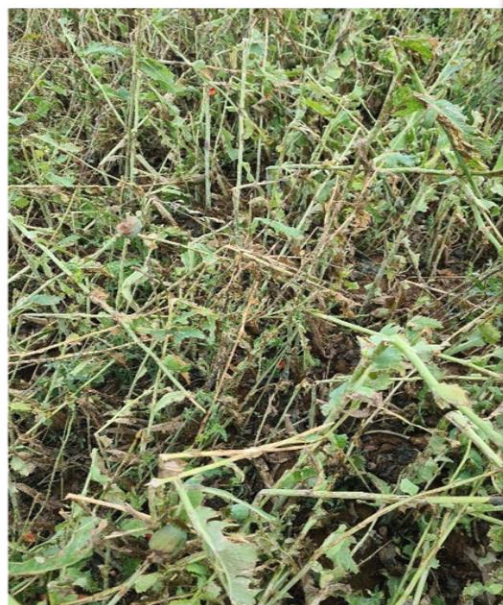
## Počty PU v jednotlivých dekádách





# Škody na plodinách 2009 - 2021

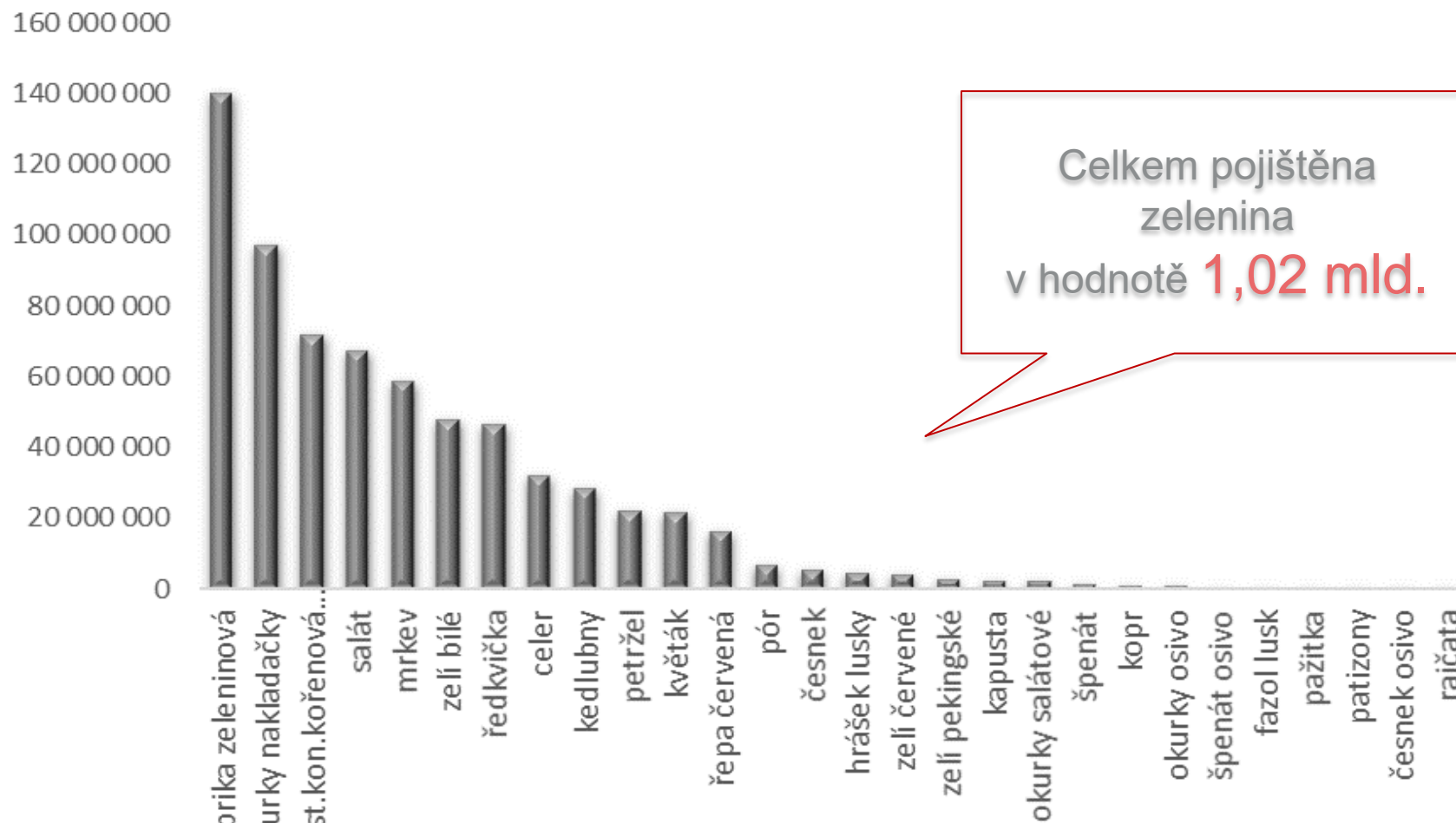




# Pojištění zeleniny 2021

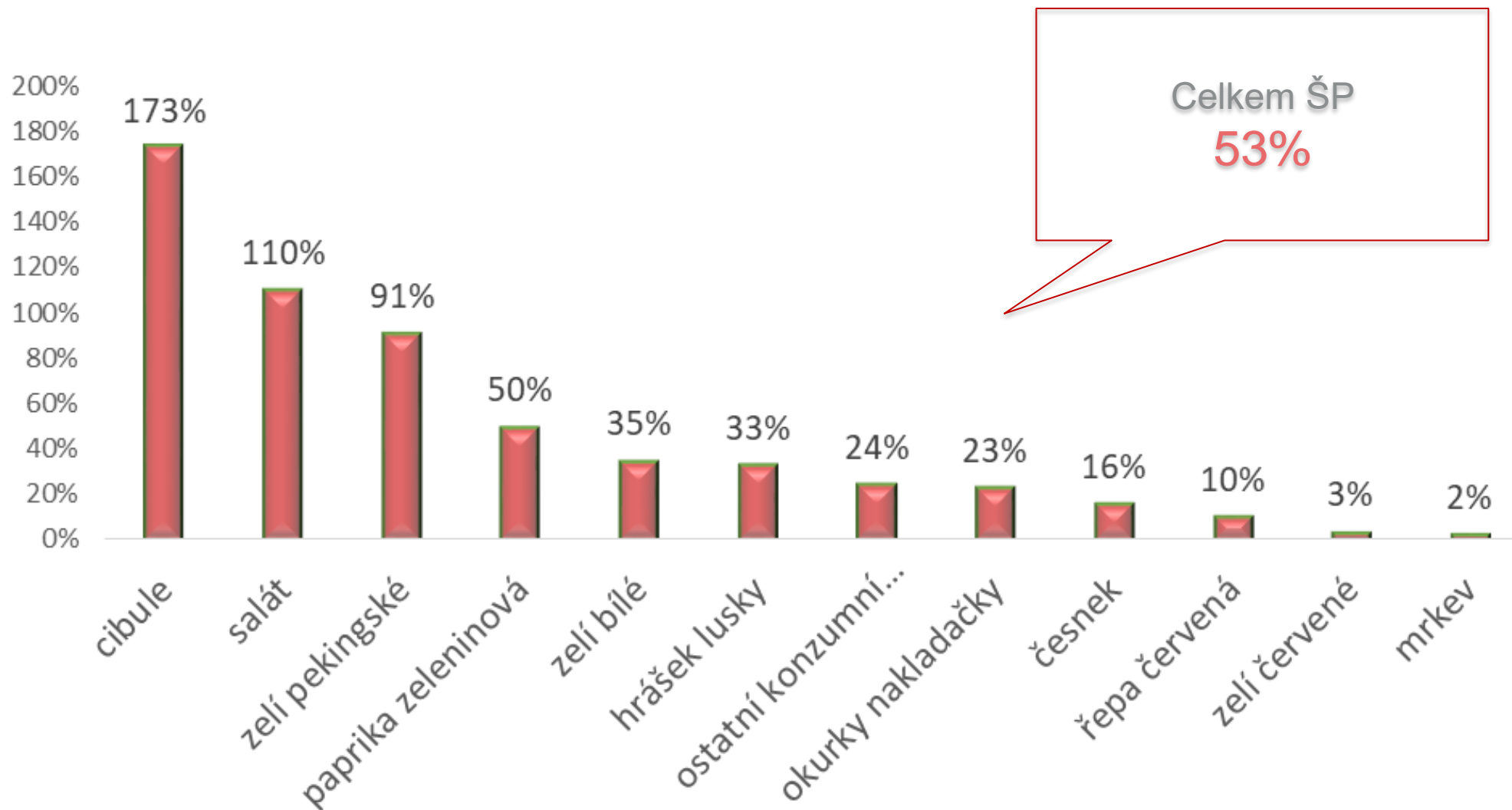


# Pojištěná produkce zeleniny





# Škodní průběh 2022 zelenina



# Možnosti pojištění



# Možnosti v pojištění plodin

## ZÁKLADNÍ POJIŠTĚNÍ



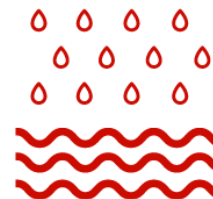
Krupobití



Požár



Vichřice



Záplava, povodeň



Jarní mráz

# Připojištění

- Polehnutí obilnin
- Jarní mráz na řepce
- Sucho při vzcházení máku
- Nové pojištění jarního mrazu u jablek a hrušek
- Vyzimování za „1 Kč“

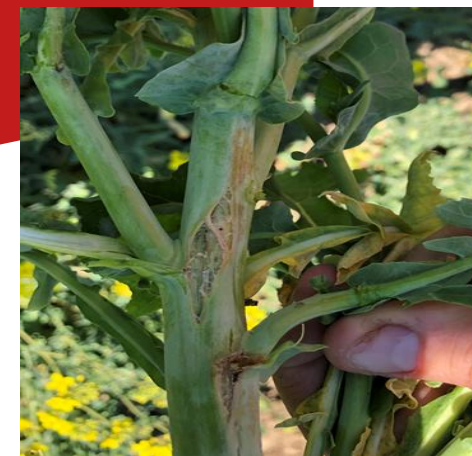


# Připojištění



## POLEHNUTÍ OBILNIN

- Z důvodu nepříznivých klimatických podmínek
- V období **od metání do sklizňové zralosti** (BBCH 51 - 89)
- Rozhodné parametry – **fenofáze a stupeň polehnutí**
- Max. limit plnění **25 % PČ**
- Minimální rozsah **A + B nebo jeho části** (záplava a povodeň, vichřice)



## JARNÍ MRÁZ NA ŘEPCE

- Min. rozsah **A + B nebo jeho část**
- První otevřené květy (BBCH 60)
- Poškození  $\geq 50\%$  rostlin
- Paušální náhrada 10 % z PV
- **Sjednání a aktualizace do 20. 3.**

# Připojištění



## MÁK JARNÍ MRÁZ SUCHO PŘI VZCHÁZENÍ

- Rizika časného setí
- Sjednání a aktualizace do 20. 3.



## JABLKA A HRUŠKY JARNÍ MRÁZ

- Krytí do 100% pojištěného výtěžku
- Franšíza 30%
- Množství i jakost
- V případě PU jarním mrazem možnost snížení pojištěného výtěžku do 15. 6.



## VYZIMOVÁNÍ za 1 Kč

- Pro ozimé plodiny
- U vyzimovaného porostu se hradí pouze pojistné za vyzimování
- Aktualizace do 31. 12.

# Vyzimování NOVĚ



Vyzimováním se rozumí poškození porostů vybraných ozimých plodin v období od zasetí v roce výsevu do 30. dubna roku následujícího v důsledku působení

- **Původně** - sněhu a mrazu **včetně s tím** souvisejícím rozšířením chorob a nebo živočišných škůdců a nebo nadměrným mokrem a nebo suchem a nebo prudkými rozdíly teplot
- **Nově** - sněhu či mrazu **a nebo** rozšířených chorob a nebo živočišných škůdců a nebo nadměrným mokrem či suchem a nebo prudkými rozdíly teplot
- Automaticky se objeví ve všech nových a prolongovaných smlouvách
- Bez dopadu na cenu pojištění



Škody vyzimováním **nebudou zahrnovány do výpočtu nároku na bonifikaci**



# Pojištění zvýšené jakosti u zeleniny



## Salát, čínské zelí, pekingské zelí, rajčata



- 
- Zelenina nepoškozená - bez plnění
  - Zelenina poškozená = 100% pojištěné ceny

# Pojištění zvýšené jakosti u zeleniny



## Květák, okurky, zeleninová paprika



- 
- Zelenina nepoškozená - bez plnění
  - Zelenina poškozená = 70% pojištěné ceny
  - Zelenina zničená = 100% pojištěné

# VICHŘICE PLUS



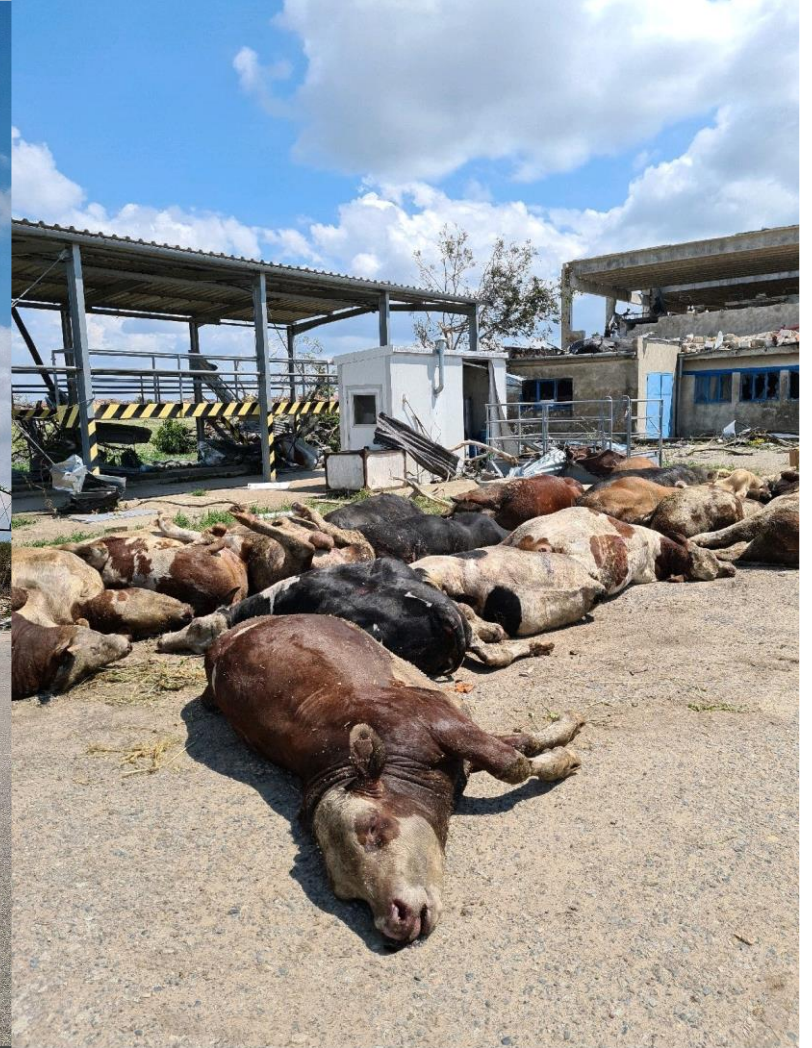
## Vichřice plus

- Obilniny a olejniny
- Cenové zvýhodnění
- Zvýhodnění platí po celou dobu trvání pojištění
- Pro nové i stávající klienty
- Jednorázová **akce v roce 2022**

# Proč VICHŘICE PLUS?



PU: 7815614 PP: PS: RZ:  
25. 6. 2021 12:47:35\_samsung x1s\_eFOTO v1.164872\_mskreibkova



PU: 7815614 PP: PS: RZ: GPS: 48.80056;17.00422. Přesnost GPS:4 m.  
25. 6. 2021 12:38:21\_samsung x1s\_eFOTO v1.164872\_mskreibkova

# Novinky v likvidaci pojištění plodin

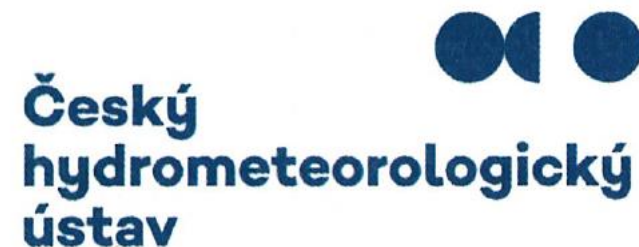


## NEVYNALOŽENÉ NÁKLADY

- Dle DPP má pojišťovna právo snížit plnění o částku nákladů, které pojištěný na další pěstování a sklizeň již nemusel vynaložit.
- Od roku 2022 **nebudou nevynaložené náklady odečítány.**

## POTVRZENÍ O SÍLE VĚTRU

- V případě **vichřice**
- **Klient nemusí žádat ČHMÚ potvrzení o síle větru** - pojišťovna doklad vyžádá a uhradí.





# eLPIS - proč jej využít?

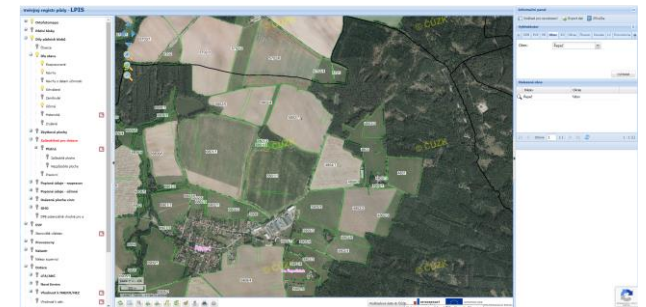
## Report č.29

- Zjednodušení sjednání a aktualizace
- Eliminace chyb
- Časné škody - nedochází ke krácení

Smluvní strany se dohodly..., **dojde-li ke škodní události v době od 31.3. do 31.5. na pojištěné plodině uvedené v pojistné smlouvě zařazené do skupiny ... a zároveň bude-li provedena aktualizace výměry této plodiny dle výpisu z LPIS nejpozději do 31.5. ... pojišťovna vyplatí plnění za pojištěnou plodinu jejíž výměru pojistník/pojištěný aktualizoval do 31.5. téhož roku.**

Ujednání se nevztahují na poškození nebo zničení vyzimováním nebo jarním mrazem.

- Sleva 2% na pojistném





## Termíny které je dobré nezapomenout

Vyzimování  
31. 5.

Jarní mráz  
20. 3.

Plochy  
31. 5.

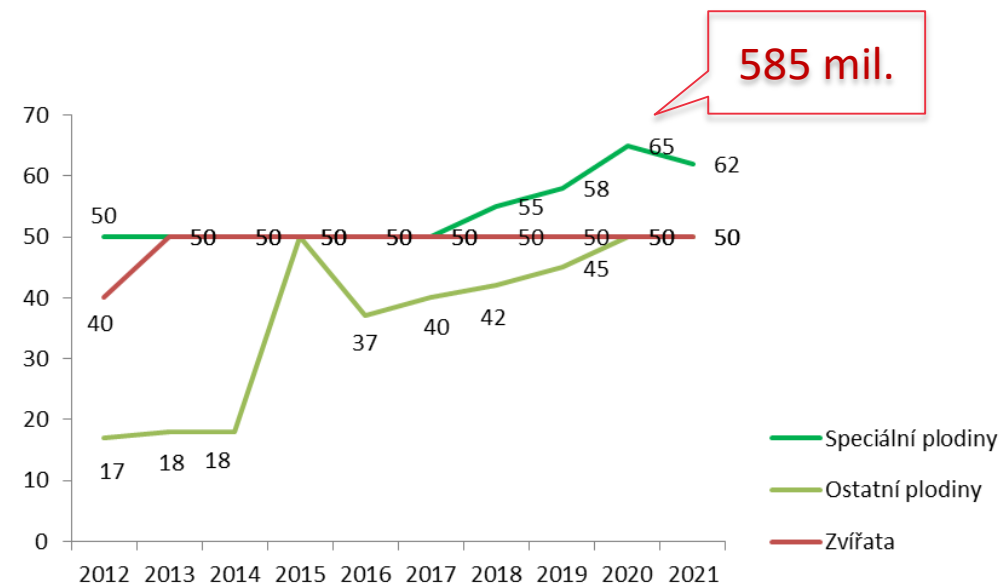
el. LPIS  
31. 5.



# Podpora pojištění

## 2022

- Úprava evropské i národní legislativy se prozatím v souvislosti s přechodným obdobím odkládá
- Pro rok 2022 nelze počítat s podporou velkých podniků
- **Podmínky** pro uplatnění nároku na dotace **se nemění**



## Na co nezapomenout?

- Termín doplnění Žádosti **30. 10.**
- V novém roce **podat žádost před zaplacením pojistného**





## Na koho se můžete obracet?

Oblast pojištění	Jméno	E-mail
Senior manažer	Alena Stiborová	<a href="mailto:alena.stiborova@generaliceska.cz">alena.stiborova@generaliceska.cz</a>
Produktový manažer pojištění plodin, lesů	Martin Bělina	<a href="mailto:martin.belina@generaliceska.cz">martin.belina@generaliceska.cz</a>
Produktový manažer pojištění zvířat	Dagmar Kavková	<a href="mailto:dagmar.kavkova@generaliceska.cz">dagmar.kavkova@generaliceska.cz</a>
Produktový manažer pojištění plodin, lesů	Miroslav Štecher	<a href="mailto:miroslav.stecher@generaliceska.cz">miroslav.stecher@generaliceska.cz</a>
Vrchní disponent pojištění plodin	Jiřina Krajíčková	<a href="mailto:jirina.krajickova@generaliceska.cz">jirina.krajickova@generaliceska.cz</a>
	Monika Zrcková	<a href="mailto:monika.zrckova@generaliceska.cz">monika.zrckova@generaliceska.cz</a>
Vrchní disponent pojištění zvířat	Martin Paták	<a href="mailto:martin.patak2@generaliceska.cz">martin.patak2@generaliceska.cz</a>
Produktový manažer pojištění plodin, lesů	Jaroslav Šebesta	<a href="mailto:jaroslav.sebesta2@generaliceska.cz">jaroslav.sebesta2@generaliceska.cz</a>



**ZNÁME JEDNODUŠŠÍ  
ŘEŠENÍ, JAK ZACHRÁNIT  
VAŠI ÚRODU**

## Pojištění plodin s nejširší pojistnou ochranou na trhu

### Jaké jsou výhody našeho pojištění?

- pojišťujeme všechny druhy pěstovaných plodin a trvalých kultur
- poskytujeme kvalitní a rychlou likvidaci škod

241 114 114

[www.generaliceska.cz](http://www.generaliceska.cz)

Generali Česká pojišťovna  
je partnerem Agrární komory ČR  
a Zemědělského svazu ČR

**S NÁMI V TOM  
NEJSTE SAMI**

**Vše dobré v roce 2022**

Děkuji za pozornost