

INTERSUCHO

Monitoring sucha a význam využití údajů v rámci portálu Intersucho

Mgr. Monika Bláhová

Ústav výzkumu globální změny AV ČR (CzechGlobe) | Mendelova univerzita v Brně

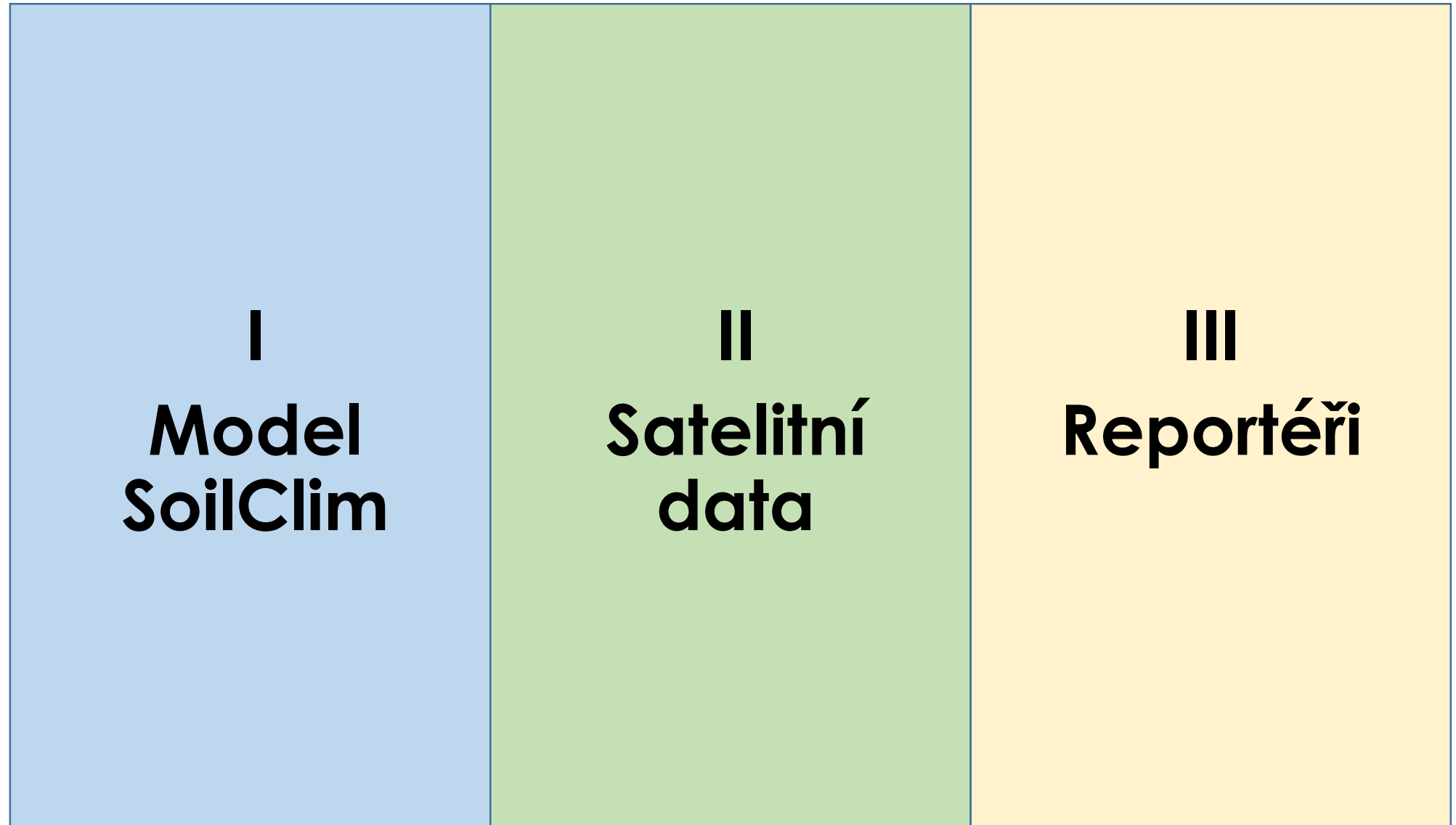


- 2012
- Monitoring zemědělského sucha a jeho dopadů
- Předpověď
- Česko, Slovensko, střední Evropa
- Sucho z různých úhlů pohledu
- Týdně/denně aktualizovaná data



www.intersucho.cz – různé úhly pohledu

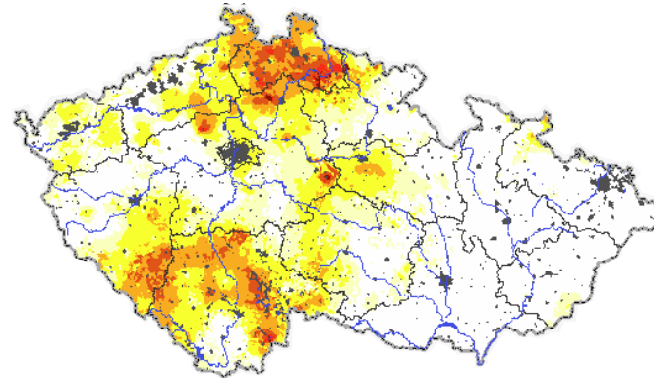
3 PILÍŘE MONITORINGU



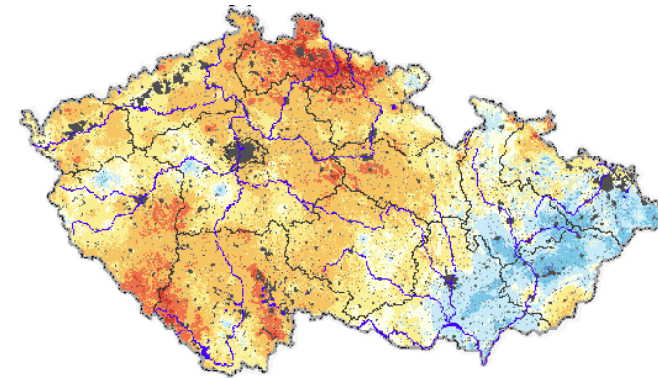
Model vodní bilance založený na meteorologických, půdních a fyzikálních parametrech

I
**Model
SoilClim**

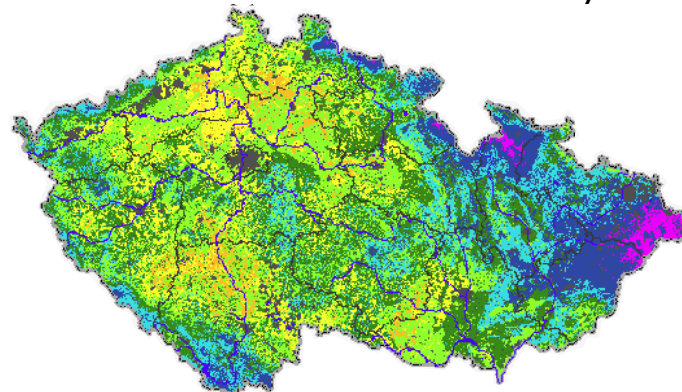
Intenzita sucha



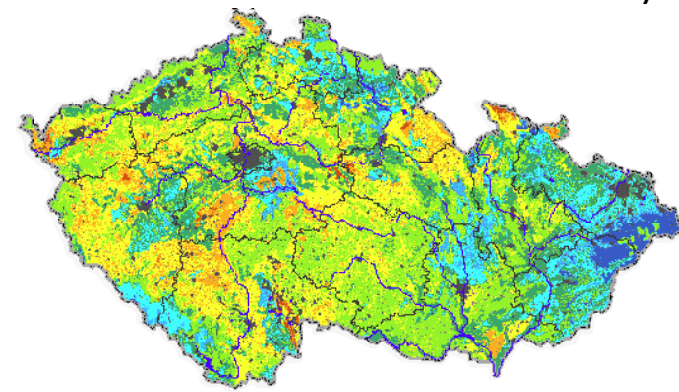
Deficit vláhy



Relativní nasycení



Zásoba vody



Intenzita sucha

Deficit

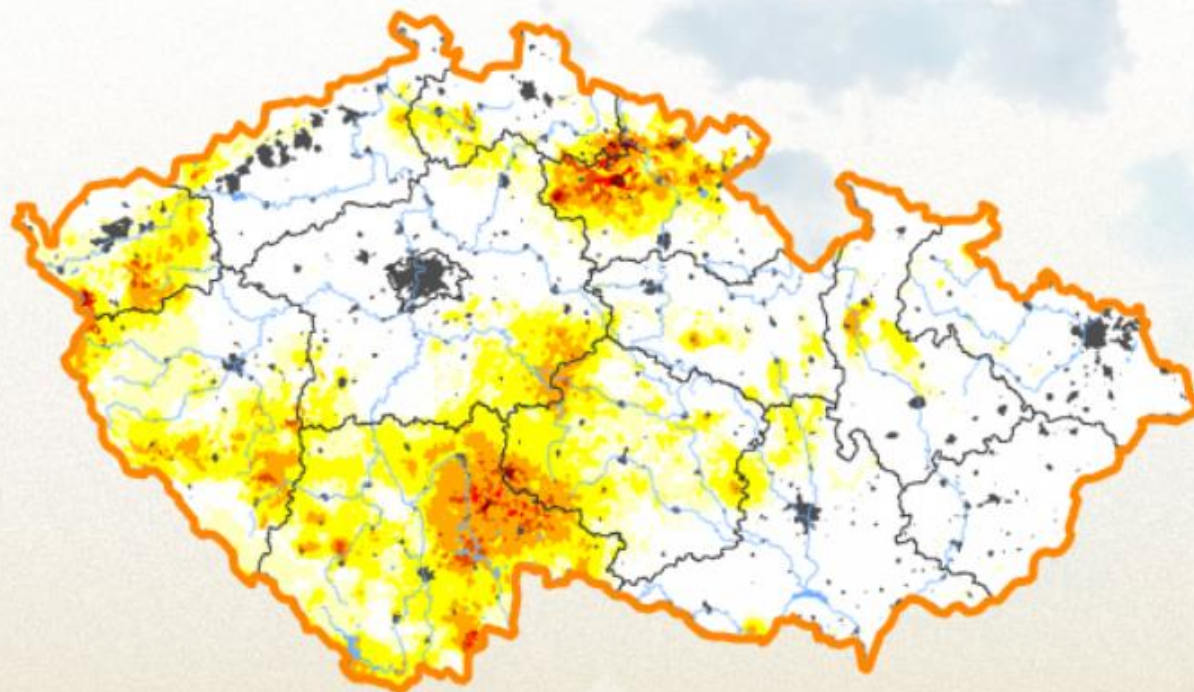
Nasycení půdy

Dopady na vegetaci

Dopady na zemědělství

Dopady na lesy

Odchylka sucha od obvyklého stavu v období 1961 - 2010



- bez rizika sucha
- S0 snížená úroveň půdní vláhý
- S1 počínající sucho
- S2 mírné sucho
- S3 výrazné sucho
- S4 výjimečné sucho

25. 4. 2021

16. týden



Přehrát animaci:

poslední 4 týdny



13. týden 2021 - 16. týden 2021

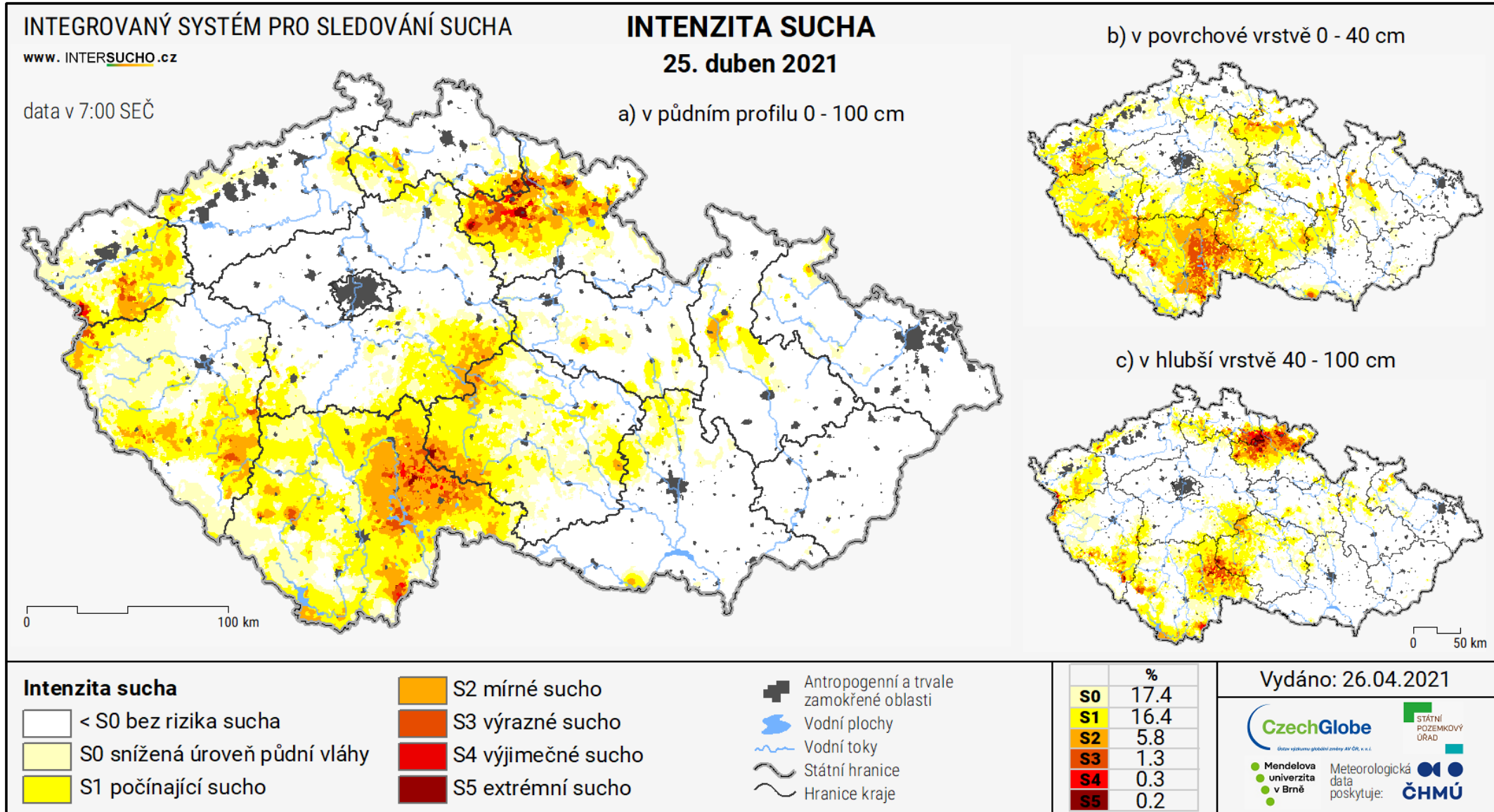


Stáhnout mapu



Zobrazit

www.intersucho.cz – Intenzita sucha k 25. 4.



Intenzita sucha

Deficit

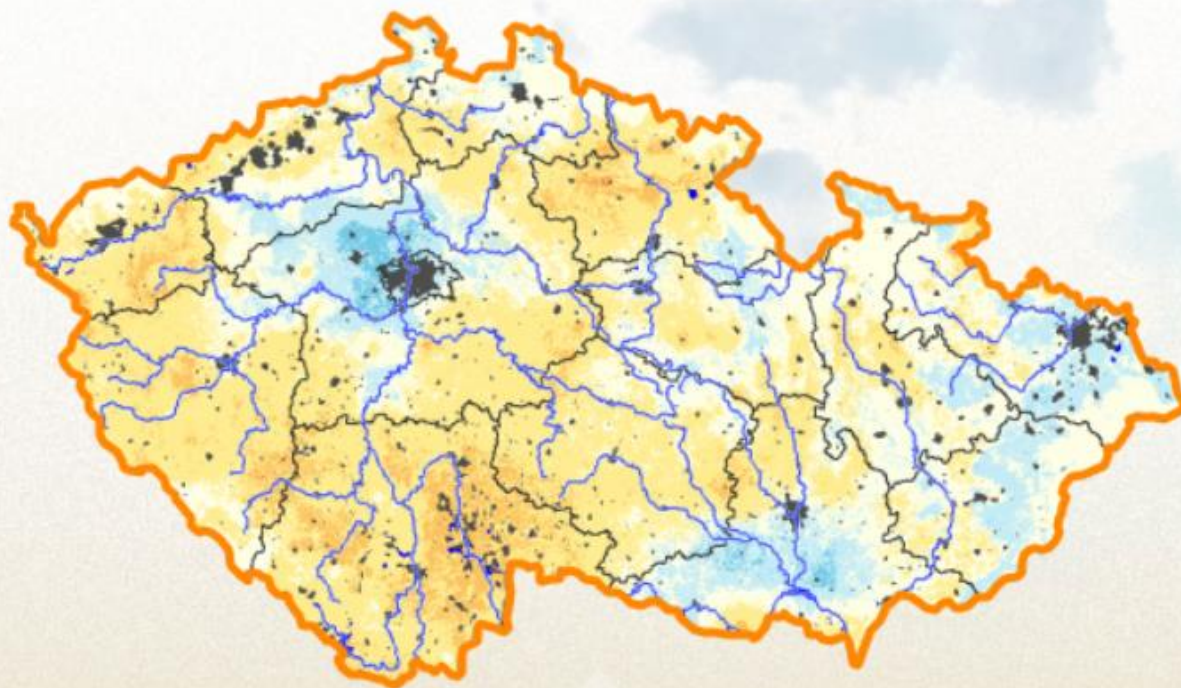
Nasycení půdy

Dopady na vegetaci

Dopady na zemědělství

Dopady na lesy

Deficit půdní vláhy [mm]



-100 -80 -60 -40 -20 -5 5 20 40 60 80 100

Odchylka od obvyklé zásoby vody v půdě v daném období

25. 4. 2021

16. týden



Přehrát animaci:

poslední 4 týdny



13. týden 2021

16. týden 2021

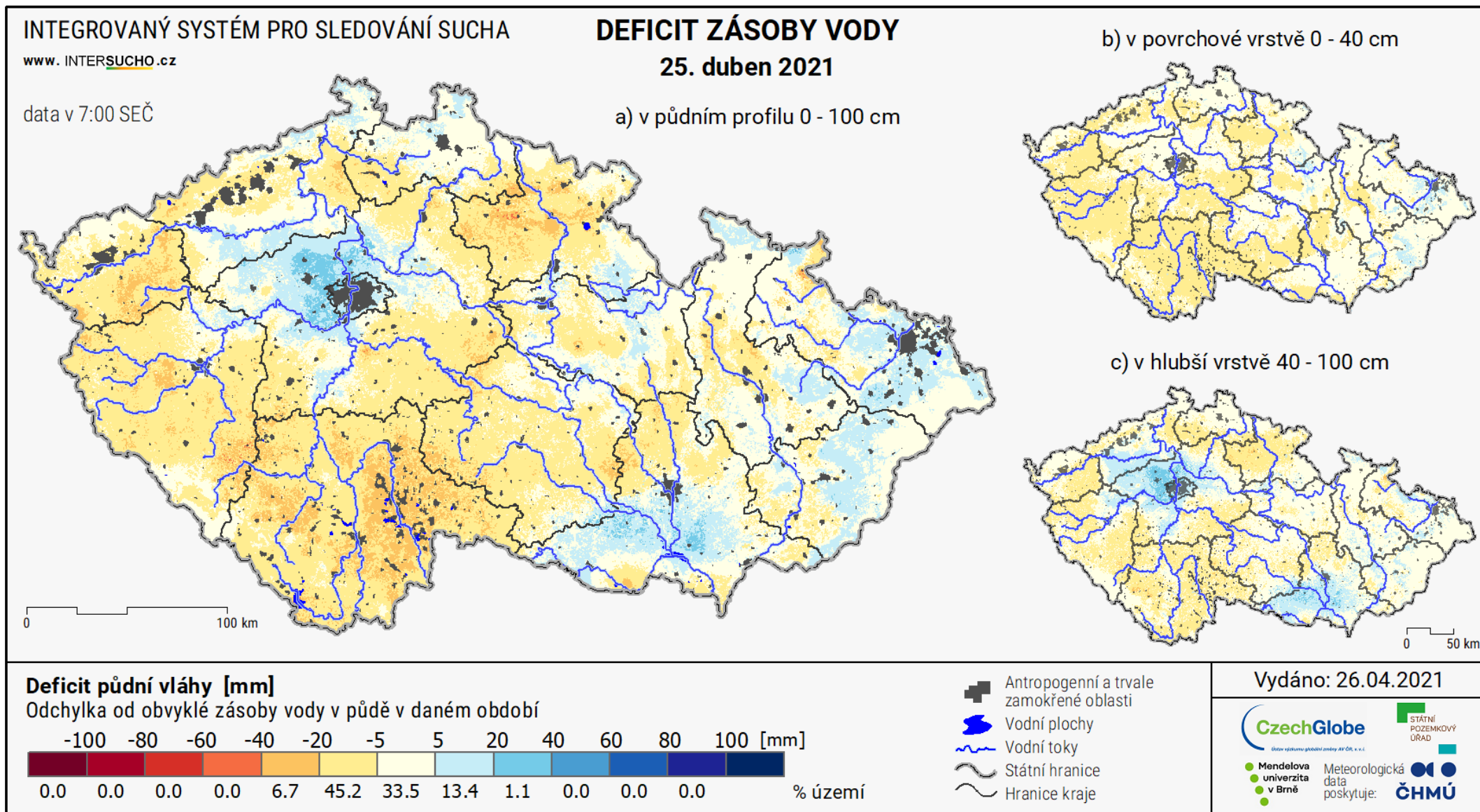


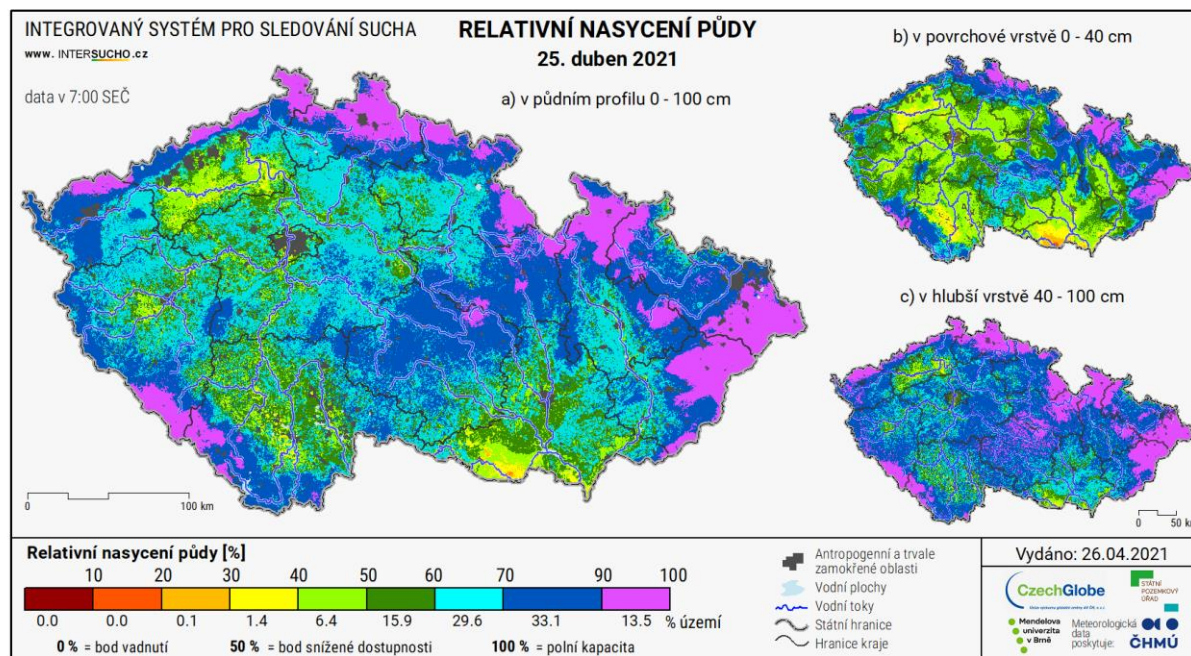
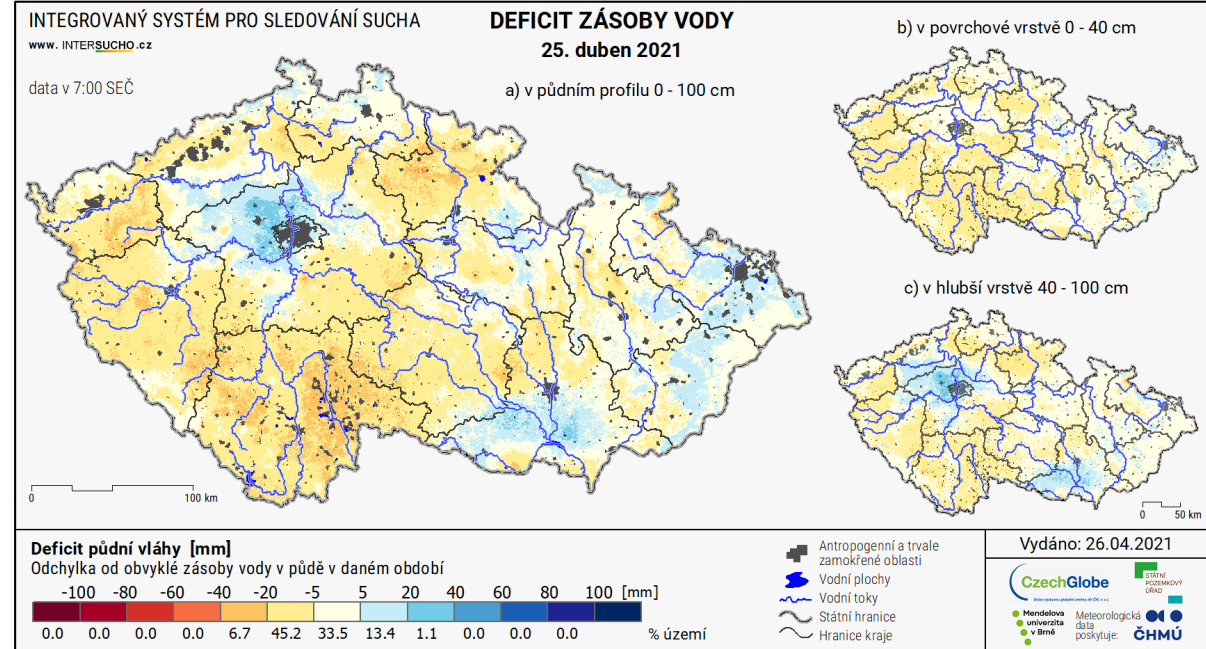
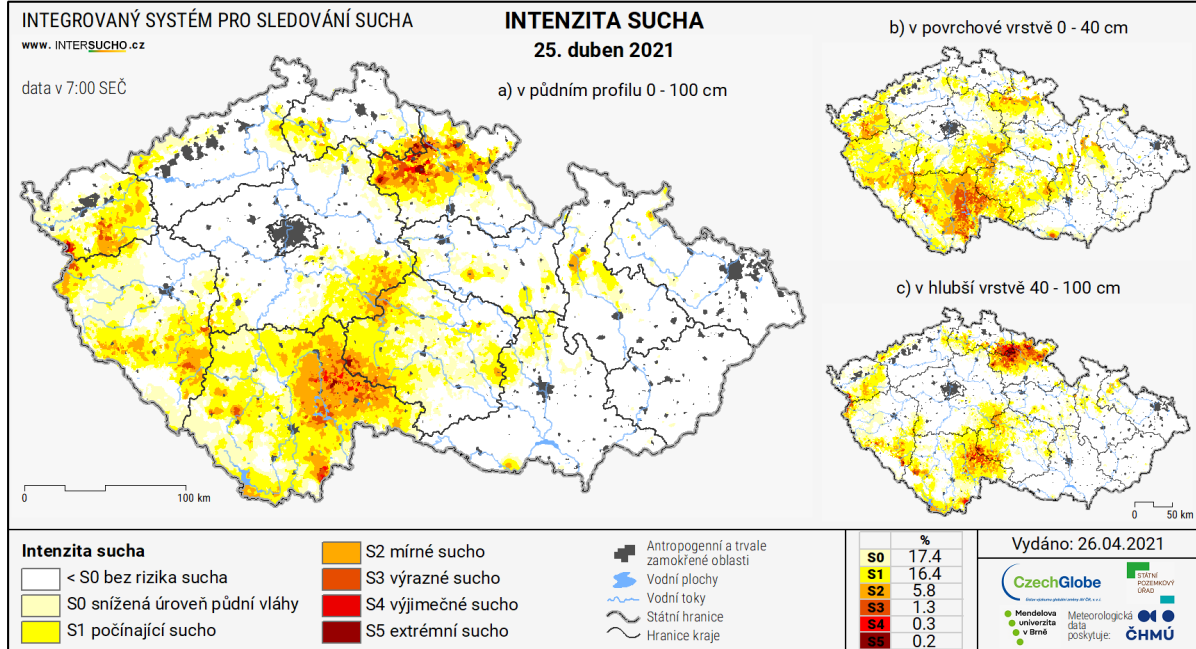
Stáhnout mapu



Zobrazit

www.intersucho.cz – Deficit vláhy k 25. 4.

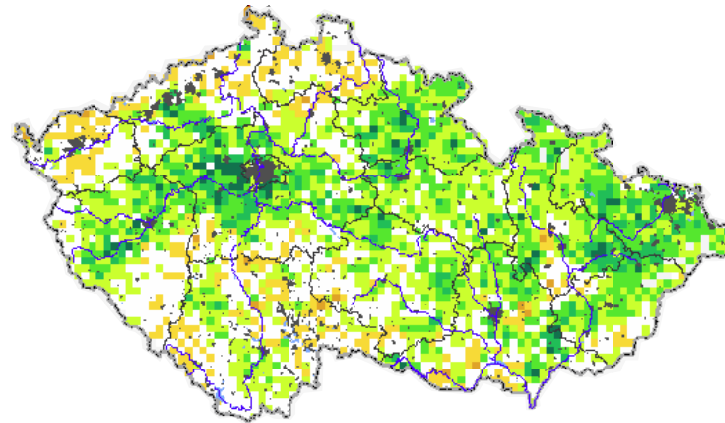




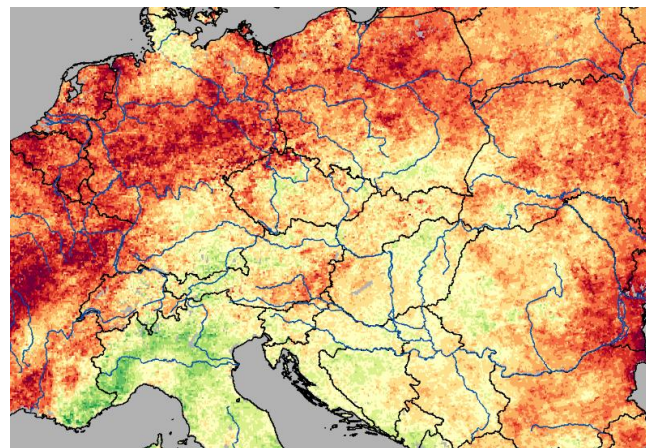
Intersucho – monitoring z různých úhlů pohledu

Využíváme data systému Copernicus, NASA a další

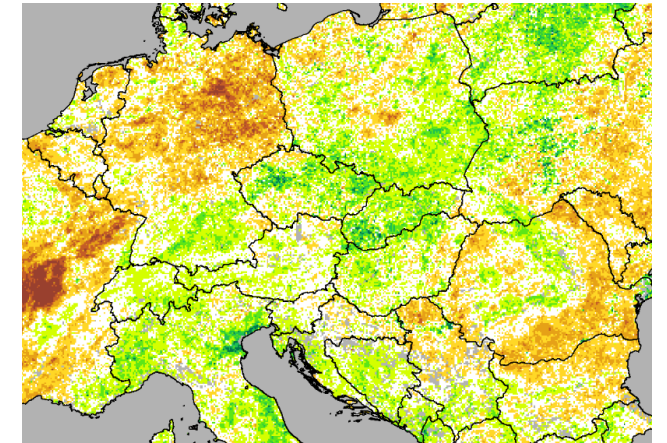
II
Satelitní
data



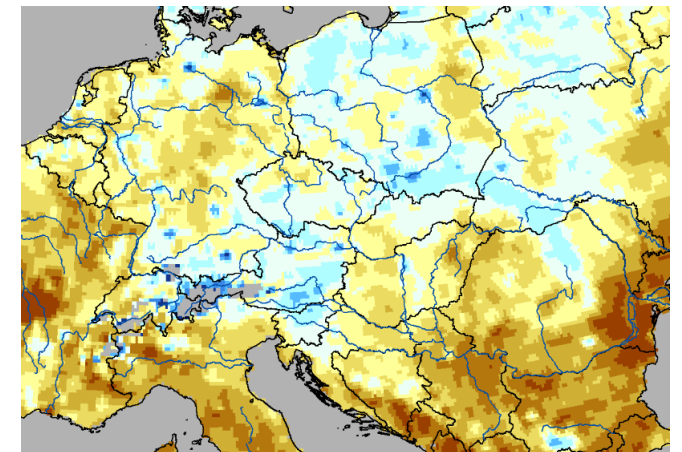
Vodní stres



Kondice vegetace



Půdní vláhha



Intenzita sucha

Deficit

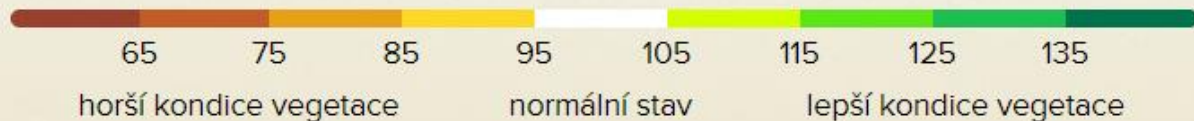
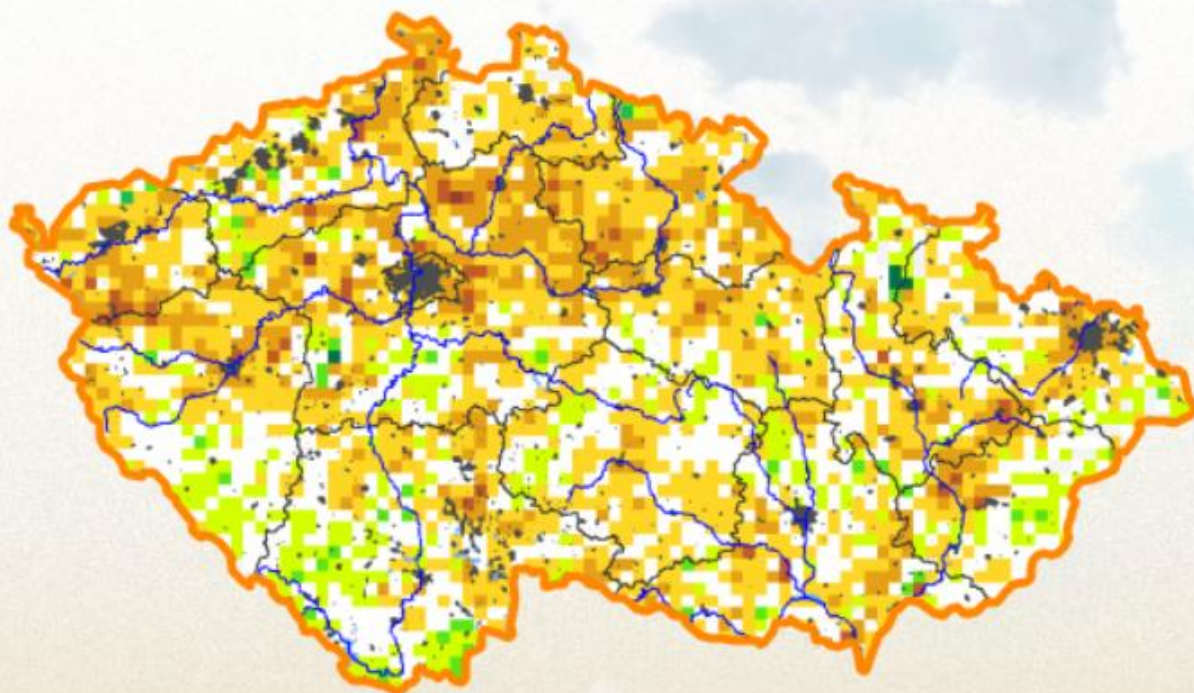
Nasycení půdy

Dopady na vegetaci

Dopady na zemědělství

Dopady na lesy

Relativní kondice polních plodin (PP) a travních porostů (TP)



18. 4. 2021



Přehrát animaci:

poslední 4 týdny

13. týden 2020 - 16. týden 2021

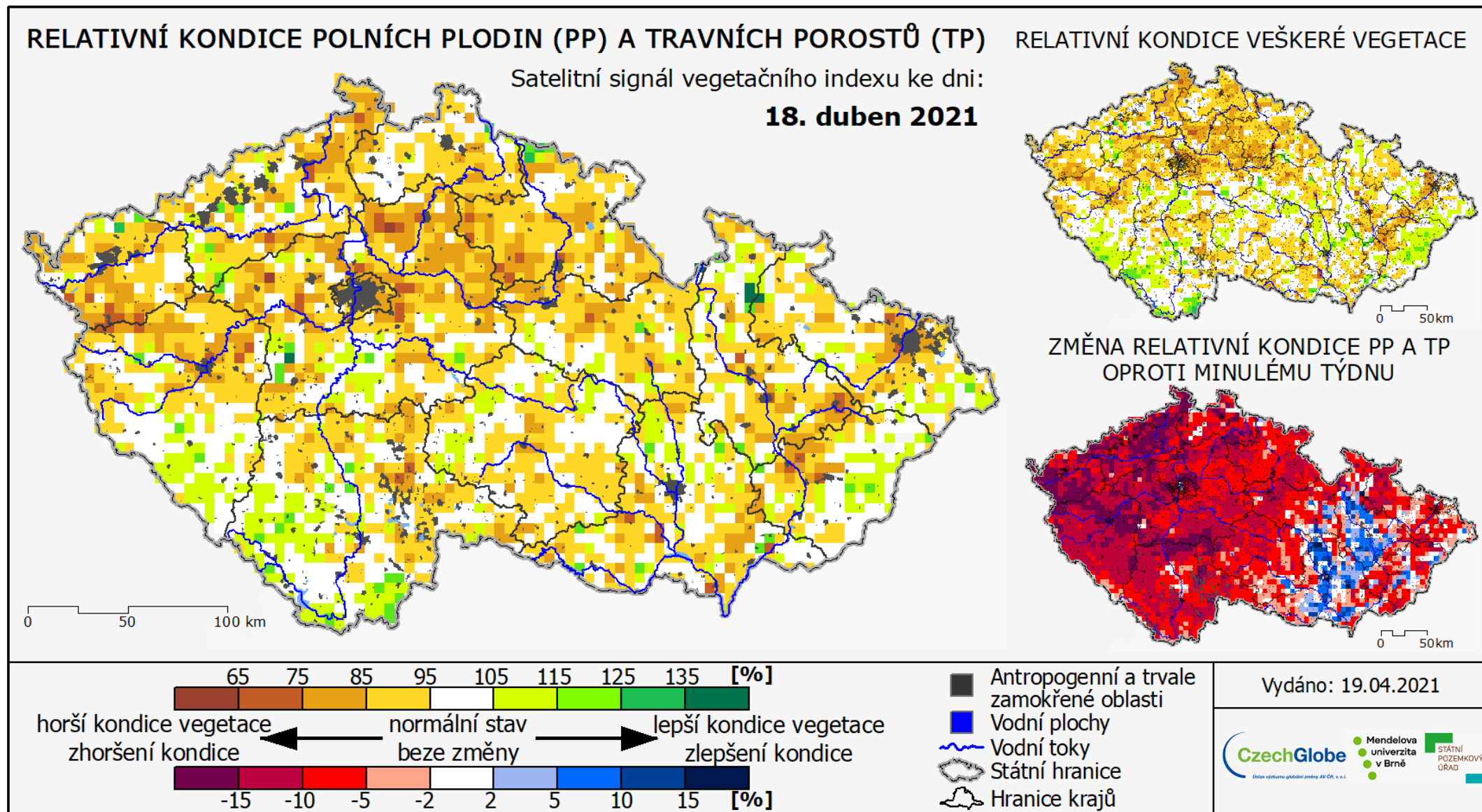


Stáhnout mapu



Zobrazit

www.intersucho.cz – Kondice vegetace k 18. 4.



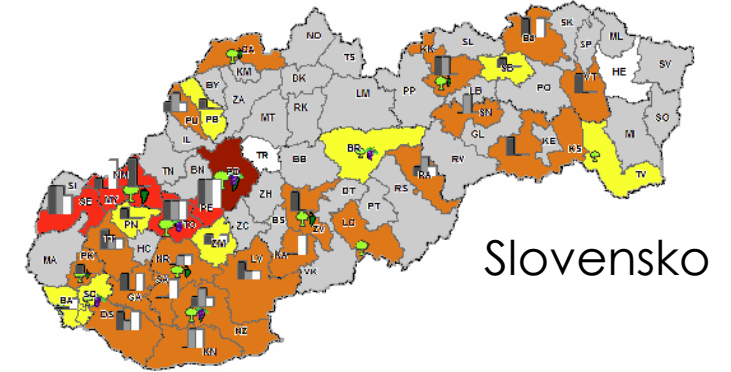
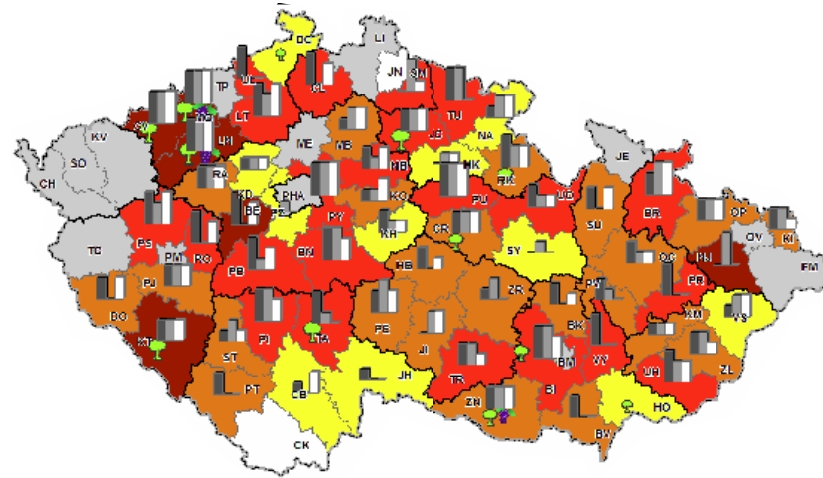
Intersucho – monitoring z různých úhlů pohledu

Rozsáhlá skupina expertů podávající pravidelná hlášení o aktuálním stavu sucha a dopadů na konkrétních lokalitách.

III

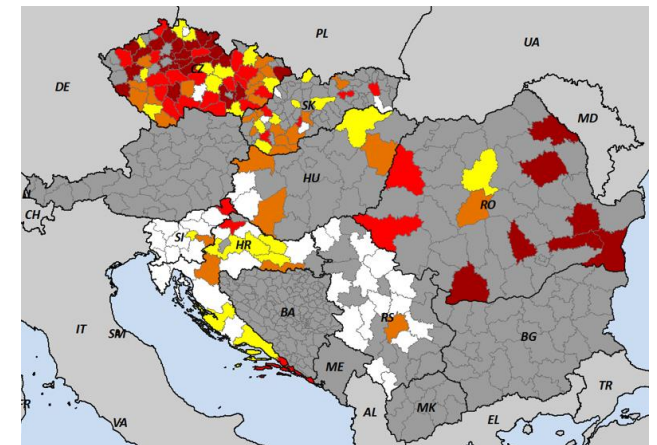
Reportéři

Česká republika



Slovensko

Evropa



Intenzita sucha

Deficit

Nasycení půdy

Dopady na vegetaci

Dopady na zemědělství

Dopady na lesy

Odhadované dopady sucha na výnos hlavních plodin



22. 4. 2021

16. týden



Přehrát animaci:

poslední 4 týdny



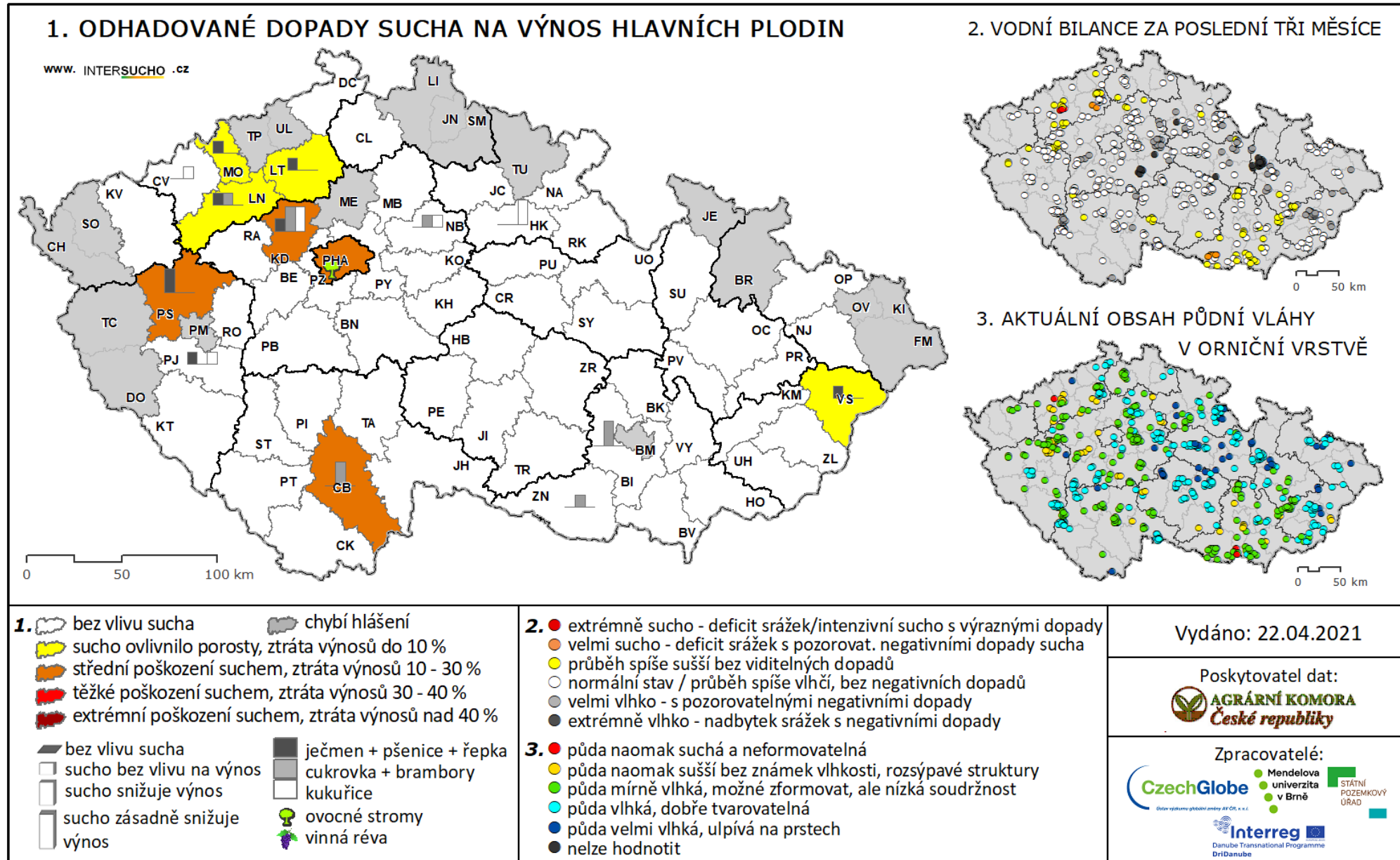
13. týden 2020 - 16. týden 2021

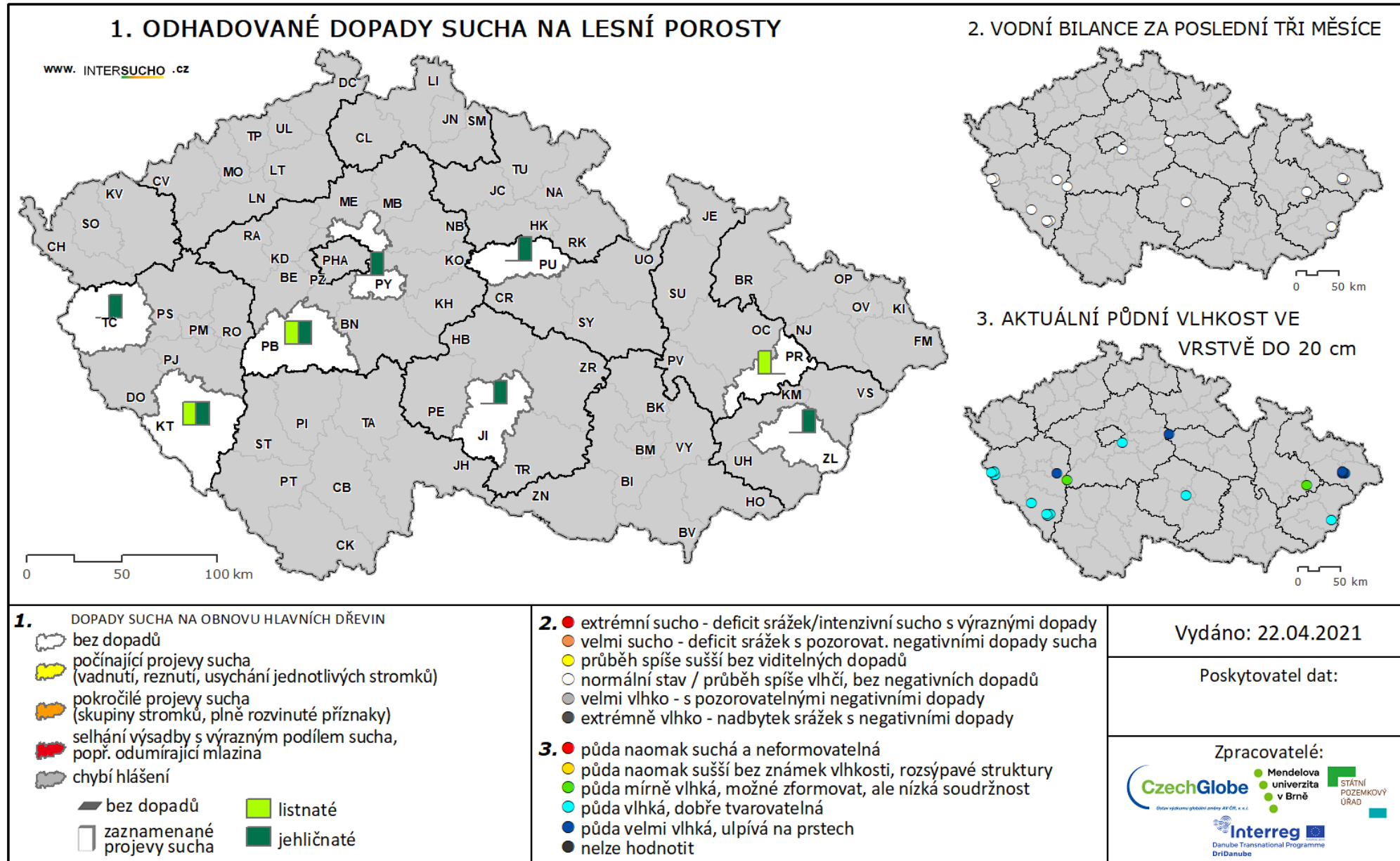


Stáhnout mapu



Zobrazit

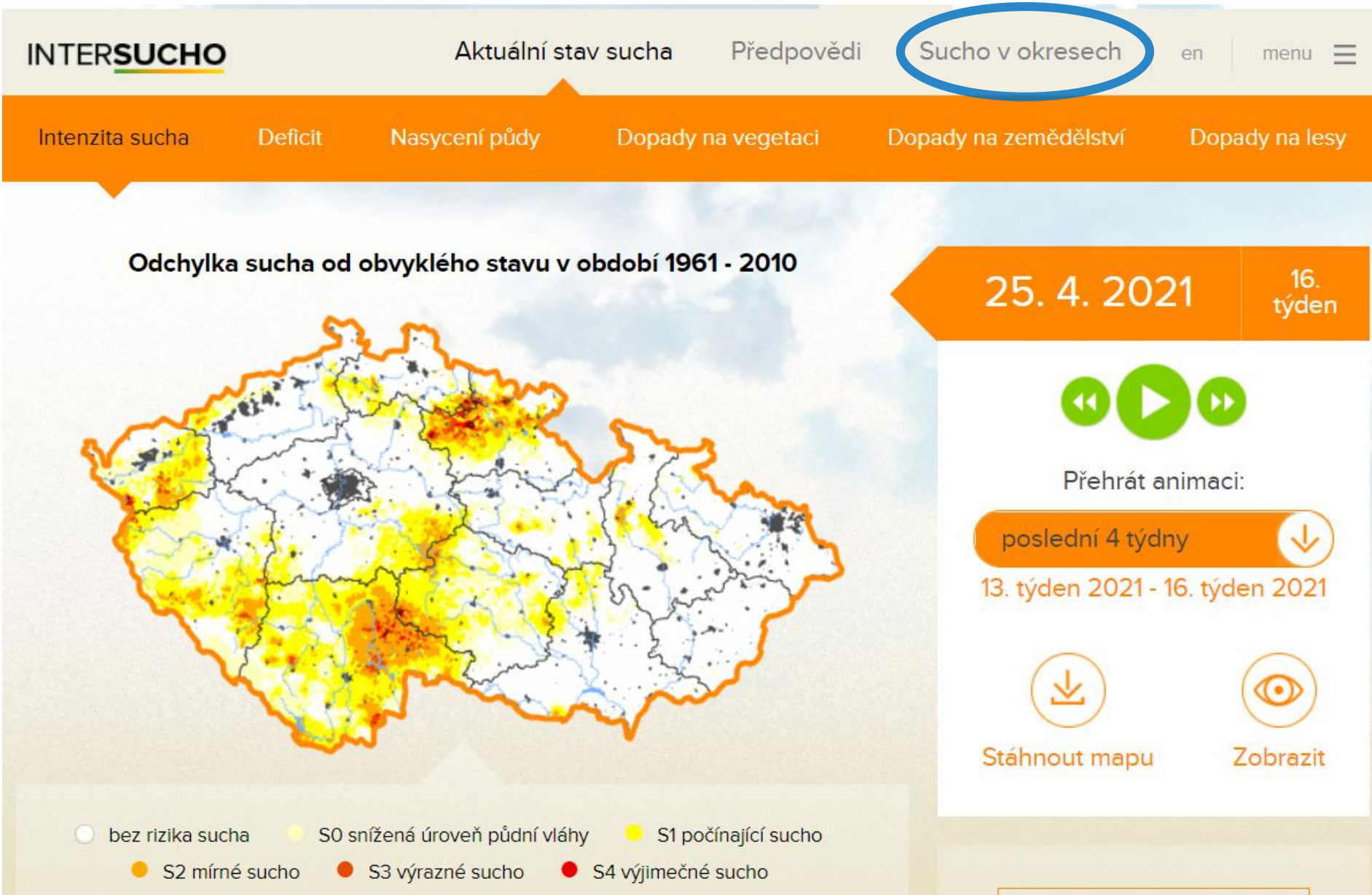




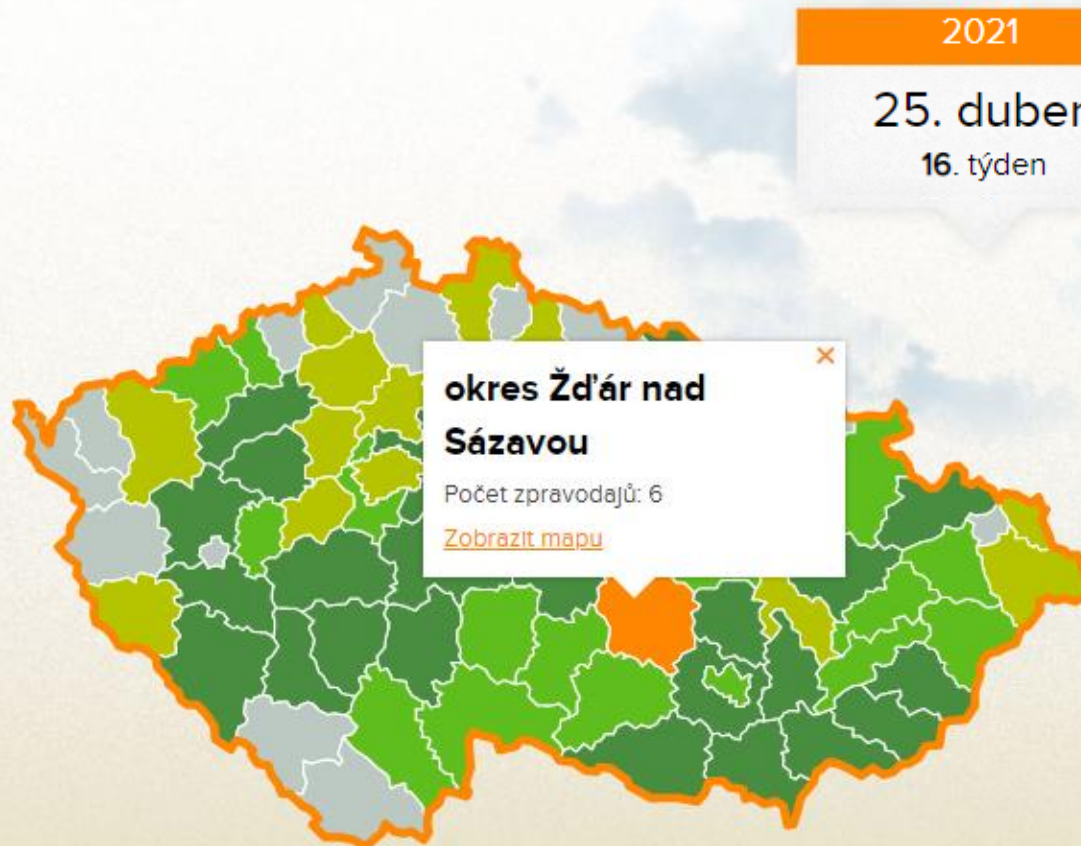
www.intersucho.cz – Dopady na úrovni Evropy



www.intersucho.cz – Monitoring na úrovni okresů



Sucho v okresech



Na tomto místě jsou zpřístupněny detailní výstupy modelu pro jednotlivé okresy v maximálním rozlišení tedy 500x500 m. Po označení Vámi vybraného okresu si lze uložit soubor s detailními mapami zachycujícími jak [relativní nasycení půdního profilu](#), tak odhadovanou [intenzitu sucha](#). Barvená legenda základní mapy zachycuje počet hlášení o intenzitě sucha a pozorovaných dopadech získaných od expertů pověřených Agrární Komorou ČR v uplynulém týdnu.

[EXPERTNÍ POSOUZENÍ DOPADU SUCHA](#)

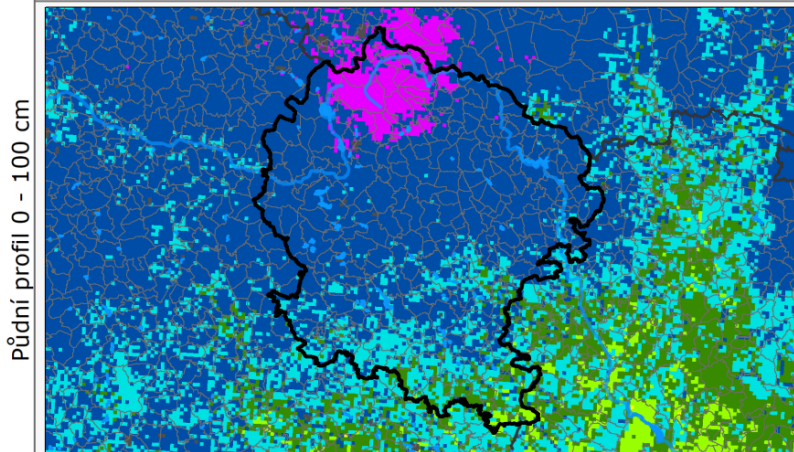
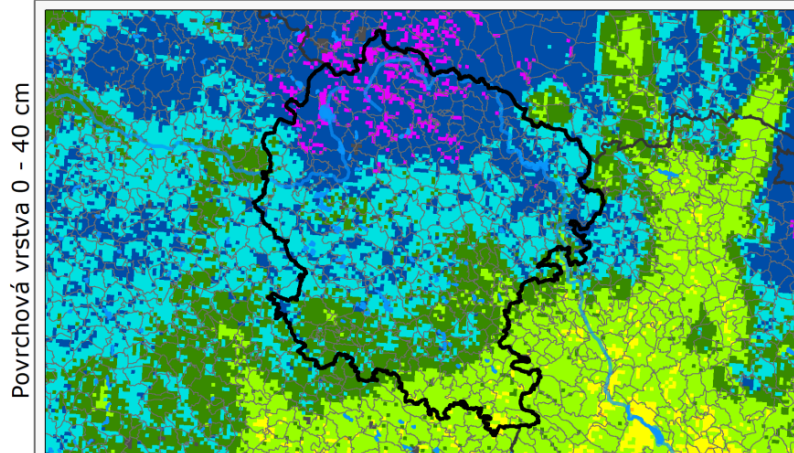
- Relativní nasycení
- Intenzita sucha
- 0 – 40 cm
- 0 – 100 cm

Stav v neděli 25.04.2021, 7:00

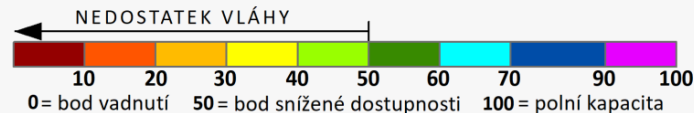
OKRES ŽĎÁR NAD SÁZAVOU

RELATIVNÍ NASYCENÍ PŮDY

Na kolik procent je nasycena půdní vrstva 0 - 40 cm a 0 - 100 cm

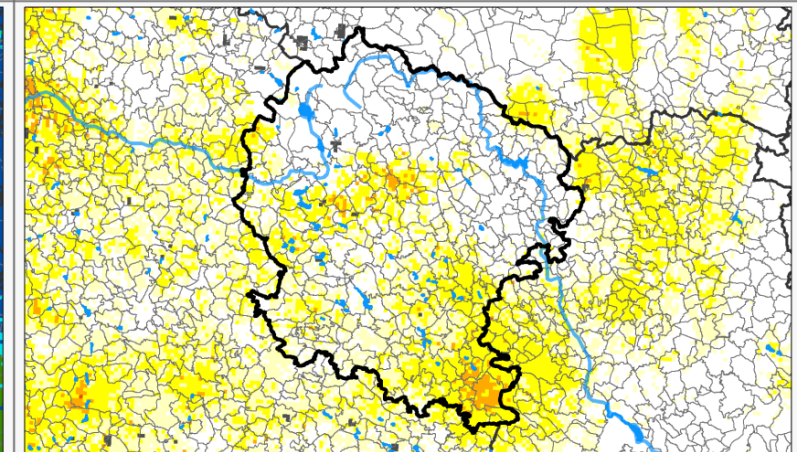
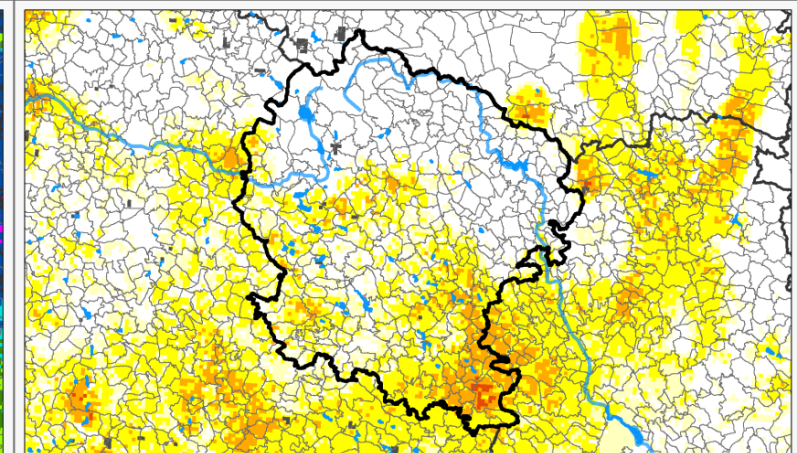


RELATIVNÍ NASYCENÍ PŮDY [%]

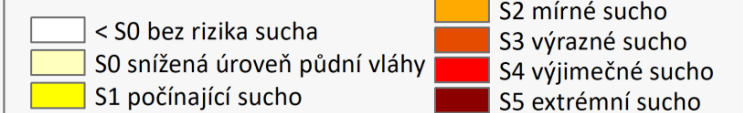


INTENZITA SUCHA

Odchylka půdní vlhkosti (vyjádřená stupněm sucha) od obvyklého stavu v období 1961 - 2010 v půdní vrstvě 0 - 40 cm a 0 - 100 cm



INTENZITA SUCHA (STUPNĚ S0 - S5)



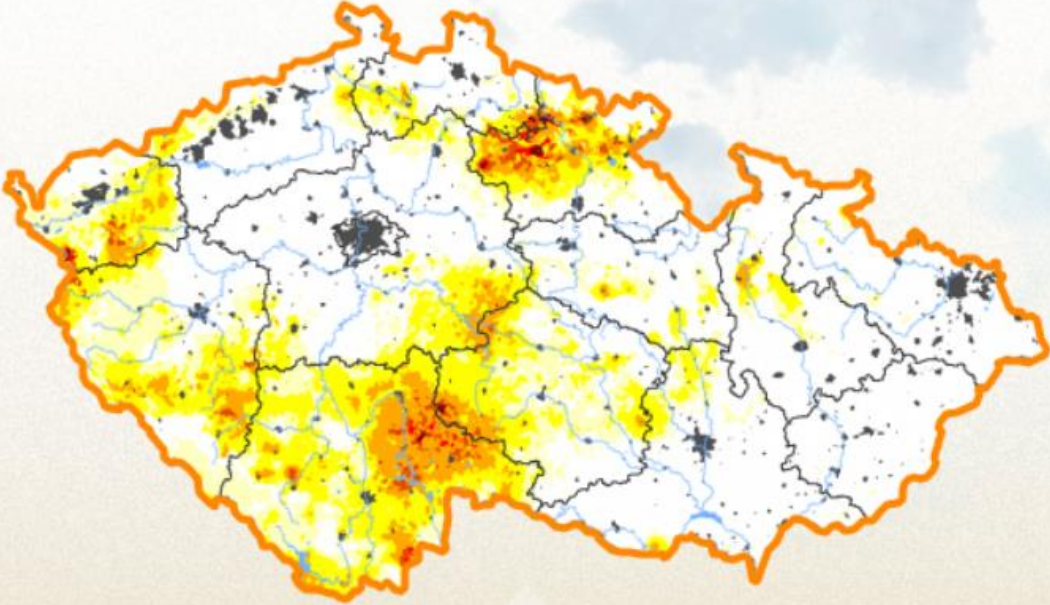
www.intersucho.cz – Předpovědi

INTERSUCHO Aktuální stav sucha **Předpovědi** Sucho v okresech en menu

Intenzita sucha Deficit Nasycení půdy Dopady na vegetaci Dopady na zemědělství Dopady na lesy

Odchylka sucha od obvyklého stavu v období 1961 - 2010

25. 4. 2021 16. týden



Přehrát animaci:
poslední 4 týdny ↓
13. týden 2021 - 16. týden 2021

Stáhnout mapu Zobrazit

○ bez rizika sucha ● S0 snížená úroveň půdní vláhý ● S1 počínající sucho
● S2 mírné sucho ● S3 výrazné sucho ● S4 výjimečné sucho

www.intersucho.cz – Předpovědi

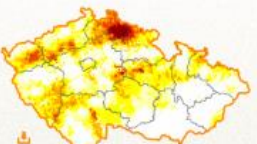
ČESKO SLOVENSKO STŘEDNÍ EVROPA

INTERSUCHO Aktuální stav sucha Předpovědi Sucho v okresech en menu

Předpověď sucha Agrometeorologická předpověď

Předpověď intenzity sucha

10 denní přehled
Mapy zobrazující denně aktualizovanou předpověď denních úhrnů srážek na následujících 10 dní.

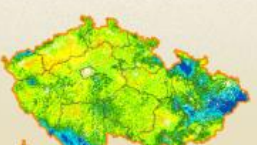


[Předpověď 1. - 3. den](#)
[Předpověď 4. - 6. den](#)
[Předpověď 7. - 9. den](#)

Podrobné srovnání pěti modelů
Denně aktualizované mapy intenzity sucha na příštích 9 dní oprávcí se o 5 předpovědních modelů.

Předpověď nasycení půdy

10 denní přehled
Mapy zobrazující denně aktualizovanou předpověď relativního nasycení půdy na následujících 10 dní.

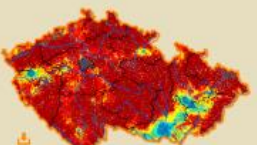


[Předpověď 1. - 3. den](#)
[Předpověď 4. - 6. den](#)
[Předpověď 7. - 9. den](#)

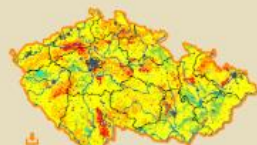
Podrobné srovnání pěti modelů
Denně aktualizované mapy nasycení půdy na příštích 9 dní oprávcí se o 5 předpovědních modelů.

Dlouhodobá předpověď

Prognóza na 2 měsíce
Mapy zobrazují jedenkrát týdně aktualizovanou dlouhodobou prognózu stavu sucha.



Prognóza na 6 měsíců
Mapy zobrazují jedenkrát týdně aktualizovanou dlouhodobou prognózu stavu sucha.




ČESKO SLOVENSKO STŘEDNÍ EVROPA

INTERSUCHO Aktuální stav sucha Předpovědi Sucho v okresech en menu

Předpověď sucha Agrometeorologická předpověď

Předpověď srážek

10 denní přehled
Mapy zobrazující denně aktualizovanou předpověď kumulativního úhrnu srážek na následujících 10 dní.




[Předpověď 1. - 3. den](#)
[Předpověď 4. - 6. den](#)
[Předpověď 7. - 9. den](#)

Podrobné srovnání pěti modelů
Denně aktualizované mapy předpovědi kumulativního úhrnu srážek na příštích 9 dní oprávcí se o 5 předpovědních modelů.

Bonusová předpověď - mapa denních úhrnů srážek

18.8.2019 - 10 denní přehled
Mapy zobrazující denně aktualizovanou předpověď denních úhrnů srážek na následujících 10 dní.




[Předpověď 1. - 3. den](#)
[Předpověď 4. - 6. den](#)
[Předpověď 7. - 9. den](#)

Podrobné srovnání pěti modelů
Denně aktualizované mapy denních úhrnů srážek na příštích 9 dní oprávcí se o 5 předpovědních modelů.

Bonusová předpověď - mapa maximálních teplot

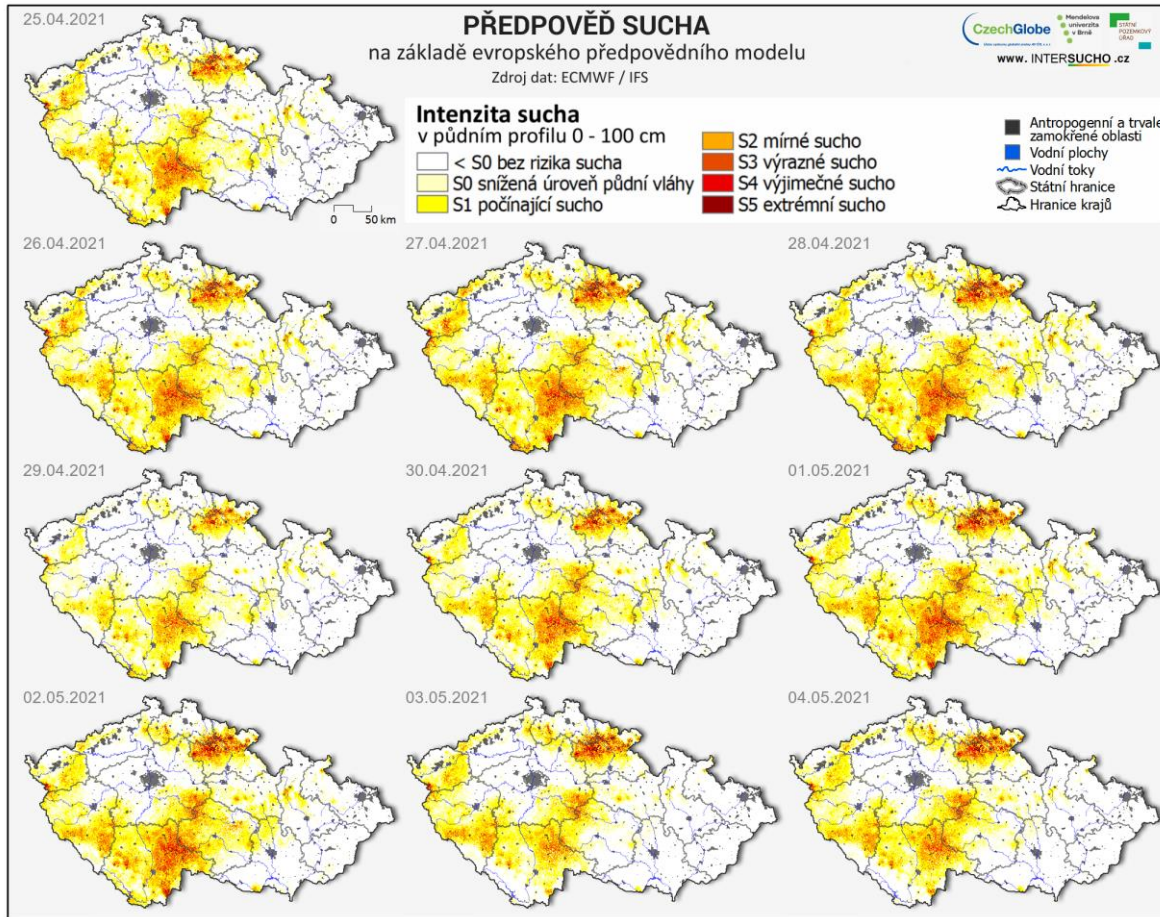
18.8.2019 - 10 denní přehled
Denně aktualizovaná mapa zobrazující předpověď maximálních teplot na následujících 10 dní.



[Předpověď 1. - 3. den](#)
[Předpověď 4. - 6. den](#)
[Předpověď 7. - 9. den](#)

Podrobné srovnání pěti modelů
Denně aktualizované mapy maximálních teplot na příštích 9 dní oprávcí se o 5 předpovědních modelů.

www.intersucho.cz – Předpovědi



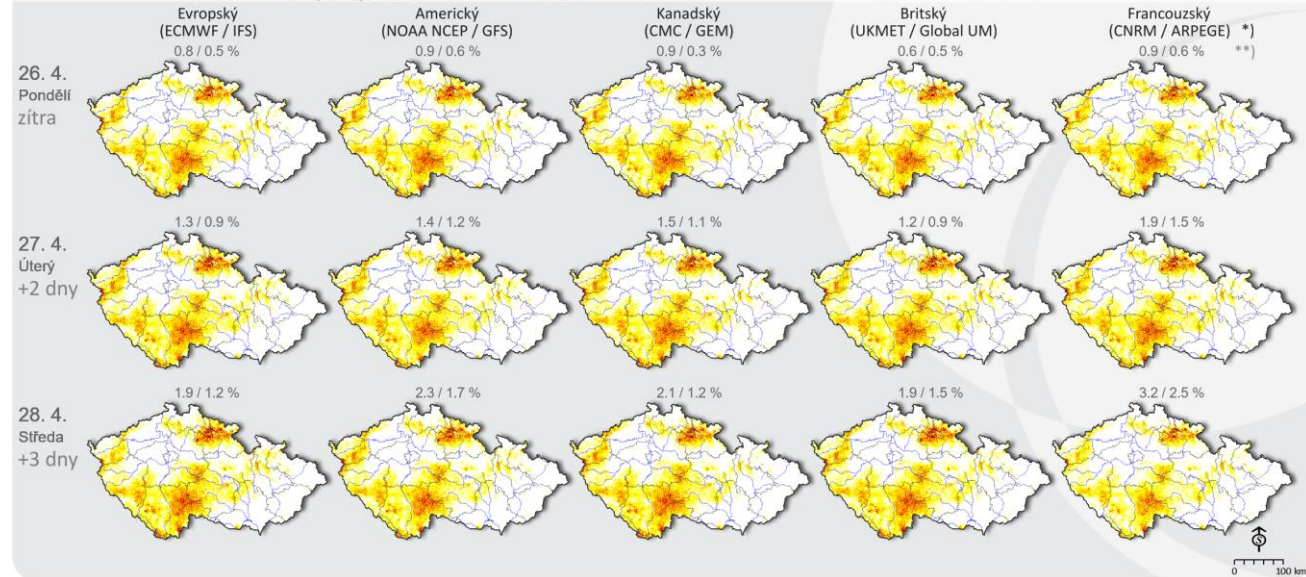
PŘEDPOVĚĚ NA 9 DNÍ - přehled 5 předpovědních modelů

Vydáno: 25. 4. 2021 část: 1

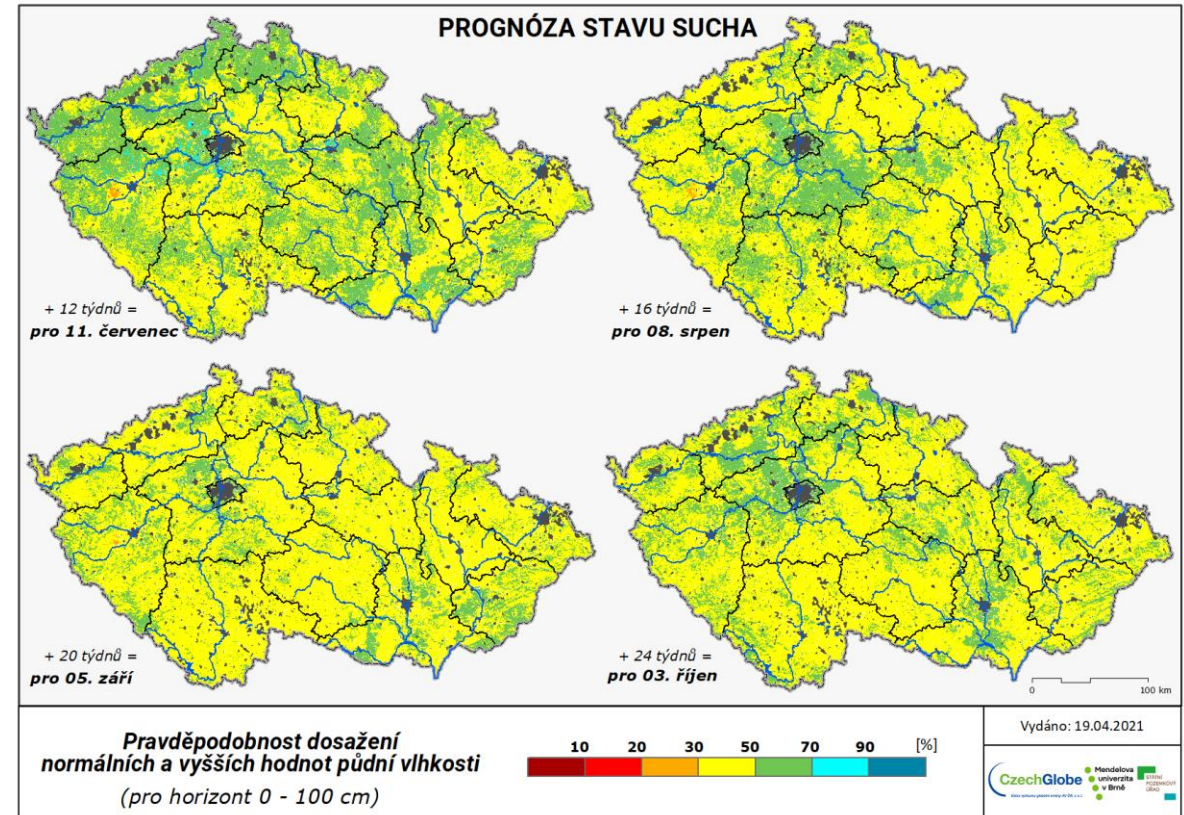
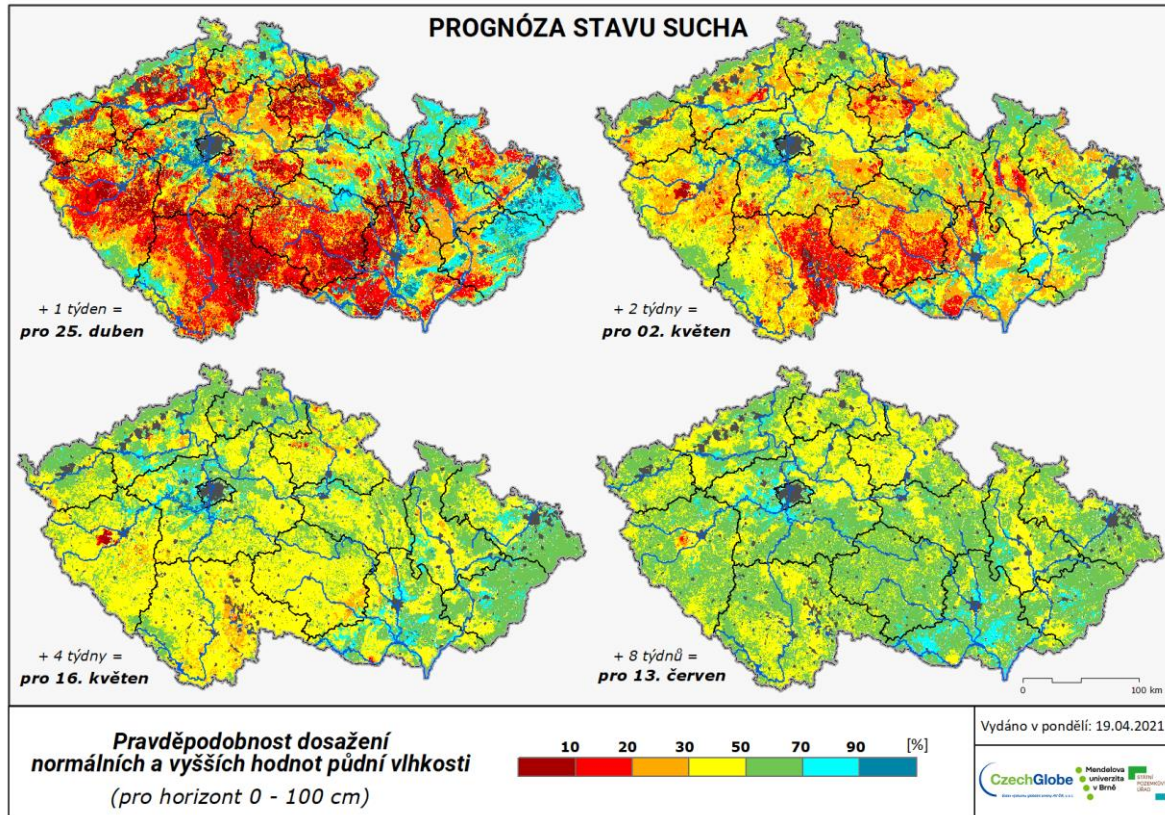
Intenzita sucha
v půdním profilu 0 - 100 cm

- < S0 bez rizika sucha
- S0 snížená úroveň půdní vláh
- S1 počínající sucho
- S2 mírné sucho
- S3 výrazné sucho
- S4 výjimečné sucho
- S5 extrémní sucho

*) Použitý PŘEDPOVĚDNÍ MODEL pro datový podklad (zdroj / zkratka)
**) ÚSPĚŠNOST PŘEDPOVĚDI: za poslední 3 týdny / 1 týden
tj. jak velkou chybu v předpovědi lze očekávat v průměru



www.intersucho.cz – prognóza na 2 a 6 měsíců



www.intersucho.cz – také pro Slovensko a střední Evropu



www.intersucho.cz – také pro Slovensko a střední Evropu

ČESKO SLOVENSKO **STREDNÁ EURÓPA**

INTERSUCHO Aktuálny stav sucha en menu

Index půdní vláh
Dopady na vegetaci
Dopady na poľnohospodárstvo
Agrometeorologické podmínky
Předpověď výnosů
Vodní stres

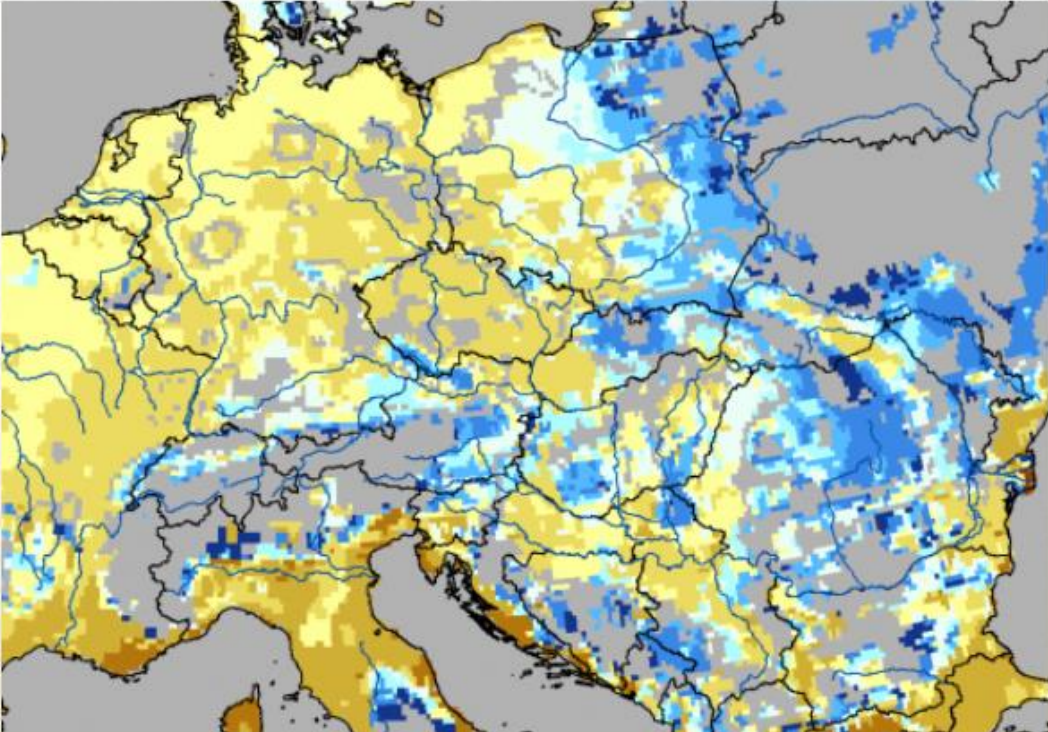
Index půdní vláh

9. 2. 2020 06. týždeň

Prehrať animáciu:

posledné 4 týždne ↓
03. týždeň 2020 - 06. týždeň 2020

Stiahnuť mapu Zobrazit



INTERSUCHO

Jak se stát zpravodajem
portálu



Sucho monitorujeme pomocí

- 1) **Modelu SoilClim** (mapy intenzity sucha, ...)
- 2) **Družicových dat** (mapy kondice vegetace, ...)
- 3) **ZPRAVODAJŮ** – aktuální stav porostu očima respondentů

Zpravodajové

- Velká skupina odborníků z oblasti zemědělství, ovocnářství, lesnictví, školkařství a vinařství
- Poskytují pravidelná hlášení o aktuálním stavu sucha a jeho dopadech na zemědělskou produkci
- Pravidelně zapojeni od roku 2015
- Zpravodajové hodnotí situaci z vlastního pohledu a přímo pro vlastní lokalitu a pěstované plodiny, bez využití čidel apod.

[Intenzita sucha](#)[Deficit](#)[Nasycení půdy](#)[Dopady na vegetaci](#)[Dopady na zemědělství](#)[Dopady na lesy](#)

Dopady na zemědělství
Dopady na lesy

Odhadované dopady sucha na výnos hlavních plodin



- nejsou data
- bez vlivu sucha
- sucho ovlivnilo porosty, ztráta výnosů do 10 %
- střední poškození suchem, ztráta výnosů 10 - 30 %
- těžké poškození suchem, ztráta výnosů 30 - 40 %
- extrémní poškození suchem, ztráta výnosů nad 40%

- bez vlivu sucha
- sucho bez vlivu na výnos
- sucho snižuje výnos
- sucho zásadně snižuje výnos
- ječmen, pšenice, řepka
- cukrovka, brambory
- kukuřice
- ovocné stromy
- vinná réva

22. 4. 2021

16.
týden

Přehrát animaci:

poslední 4 týdny



13. týden 2021 - 16. týden 2021



Stáhnout mapu



Zobrazit

MONITORUJTE SUCHO

Vyplněním expertního dotazníku získáte přístup k desetidenní předpovědi relativní vlhkosti půdy aktualizované každých 24 hodin.

Jak mapa vzniká?

- DOTAZNÍKY – vyplňovány zpravodaji každý týden (otevřeno pro každého)
- V současnosti cca 350 přijatých dotazníků každý týden (65 až 70 okresů z celkových 76)
- Pro 4 oblasti hospodaření
 - Zemědělství (315)
 - Ovocnářství a vinařství (20)
 - Lesnictví (10)
 - Školkařství (5)

Intenzita sucha

Deficit

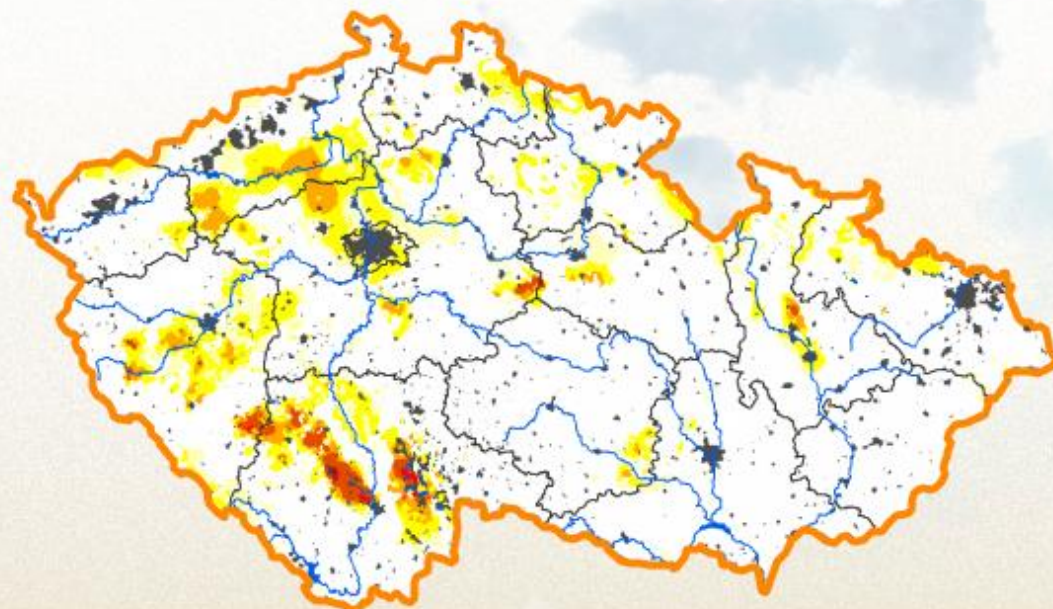
Nasycení půdy

Dopady na vegetaci

Dopady na zemědělství

Dopady na lesy

Odchylka sucha od obvyklého stavu v období 1961 - 2010



- bez rizika sucha
- S0 snížená úroveň půdní vláhý
- S1 počínající sucho
- S2 mírné sucho
- S3 výrazné sucho
- S4 výjimečné sucho
- S5 extrémní sucho

PŘEDPOVĚĎ SUCHA NA 9 DNÍ

9. 2. 2020

06. týden



Přehrát animaci:

poslední 4 týdny



03. týden 2020 - 06. týden 2020



Stáhnout mapu



Zobrazit

MONITORUJTE SUCHO

K dotazníku

Expertní posouzení dopadu sucha

Zveme Vás do týmu expertních hodnotitelů, kteří v rámci projektu Intersucho monitorují průběh a dopady sucha aktuálně a operativně v celé České republice. Přidejte se k více než stovce již aktivních zpravodajů, kteří v týdenním kroku přinášejí informace o tom, jak hodnotí výskyt sucha a jeho dopady na plodiny.

Děkujeme za Vaší spolupráci.

Dotazníková šetření jsou prováděna díky podpoře mezinárodního projektu [DriDanube](#), který je spolufinancován Evropskou unií (ERDF, IPA).



Jak vyplnit dotazník

Jsem zde poprvé

Už mám účet

Zapomenuté heslo

Dotazník vyplňuji k datu poslední neděle ([informace o datu](#))

25.4.2021

Jméno *

Příjmení *

E-mail *

Název firmy *

Oblast hospodaření *

Katastrální území * (přečtete si [jak zvolit katastr](#))

Oblast hospodaření



Vyberte okres



Vyberte katastr pro přidání



POKRAČOVAT

Přečtete si [jak správně vyplňovat dotazníky](#).

Jsem zde poprvé

Už mám účet

Zapomenuté heslo

Dotazník vyplňuji k datu poslední neděle ([informace o datu](#))

25.4.2021



Jméno *

Příjmení *





E-mail *

Název firmy *

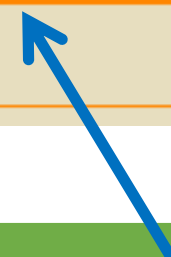
Oblast hospodaření *

Katastrální území * (přečtěte si [jak zvolit katastr](#))

POKRAČOVAT



Jak zvolit KÚ, pro která vyplňuji dotazník?

- Název katastru vyberete z nabídky podle vašeho okresu

Jsem zde poprvé | Už mám účet | Zapomenuté heslo

Dotazník vyplňuji k datu p...
9.2

Poslední dotazník k da...

Jméno * | Příjmení *

Oblast hospodaření * | Katastrální území * (přečtete si jak...)

zemědělství | Žďár nad Sázavou | Vyberte katastr pro přidání

POKRAČOVAT

Vyberte katastr pro přidání

- Albrechtice u Rozsoch
- Baliny
- Bezděkov u Velké Bíteše
- Blatiny
- Blažejovice u Rozsoch
- Blažkov
- Blížkov
- Bobruvka
- Bohdalec
- Bohdalov
- Bohuňov
- Bojanov u Dolní Libochové
- Bolešín
- Bor u Nedvědice
- Borovec
- Borovnice u Jimramova
- Branišov nad Pernštejnem
- Bratrušín
- Březeic

Mohu hodnotit více katastrů?

- 1 katastr
- 2 až 3 katastry – podobné - popíšu průměrnou situaci pro všechny katastry
- 4 a více katastrů – rozdílné - **odešlu více dotazníků** – popíšu průměrnou situaci a také katastr/y, kde se sucho projevuje nejdříve nebo nejhůře

Oblast hospodaření *

Katastrální území * (přečtěte si [jak zvolit katastr](#))

zemědělství	↑ ↓	Bystřice nad Pernštejnem (Žďár nad Sázavou)	×
		Cikháj (Žďár nad Sázavou)	×

1 dotazník = 1 katastr / skupina katastrů

Hodnocení půdní vlhkosti

Aktuální povrchová vlhkost

Vodní bilance – poslední 3 měsíce

Změna oproti předchozímu týdnu

1. Jaká je půdní vlhkost ve vrstvě od povrchu do 20 cm?

- 1. půda naomak suchá prašná, bez možnosti vytvořit jakýkoliv tvar
- 2. půda naomak sušší, rozsypavé struktury; nezanechává vlhkost
- 3. půda mírně vlhká, možné zformovat ale nízká soudržnost; zanechává vlhký pocit v prstech
- 4. vlhká půda dobře tvarovatelná s možností otisknutí prstu
- 5. půda plně nasycená vodou, ulpívá na prstech - bahnitá
- NELZE HODNOTIT

Jedná se o hodnocení situace z rána uplynulé soboty až pondělí odpovídající charakteristické (převládající) půdě a podmínkám zvoleného katastrálního území.

2. Jak hodnotíte poslední 3 měsíce z pohledu vodní bilance?



3. Jak hodnotíte změnu vodní bilance oproti předcházejícímu týdnu?



4. Odpovídá náš odhad sucha z mapy okrese Žďár nad Sázavou realitě ve vašem katastrálním území?



1

2

3

4

5



Využijte prosím detailní mapy jednotlivých okresů, které naleznete zde: <http://www.intersucho.cz/cz/sucho-v-okresech/>. Při kliknutí na příslušný okres se zobrazí detailní mapa relativního nasycení půdního profilu a intenzity sucha včetně části ploch sousedních okresů. Přihlédněte k faktu, že mapy vždy zachycují stav v uplynulou neděli v 7:00 a nemohou zachytit změny nastalé po tomto termínu.

↓
**Porovnání reality s
mapami webu
intersucho.cz**



Stav v neděli 25.04.2021, 7:00

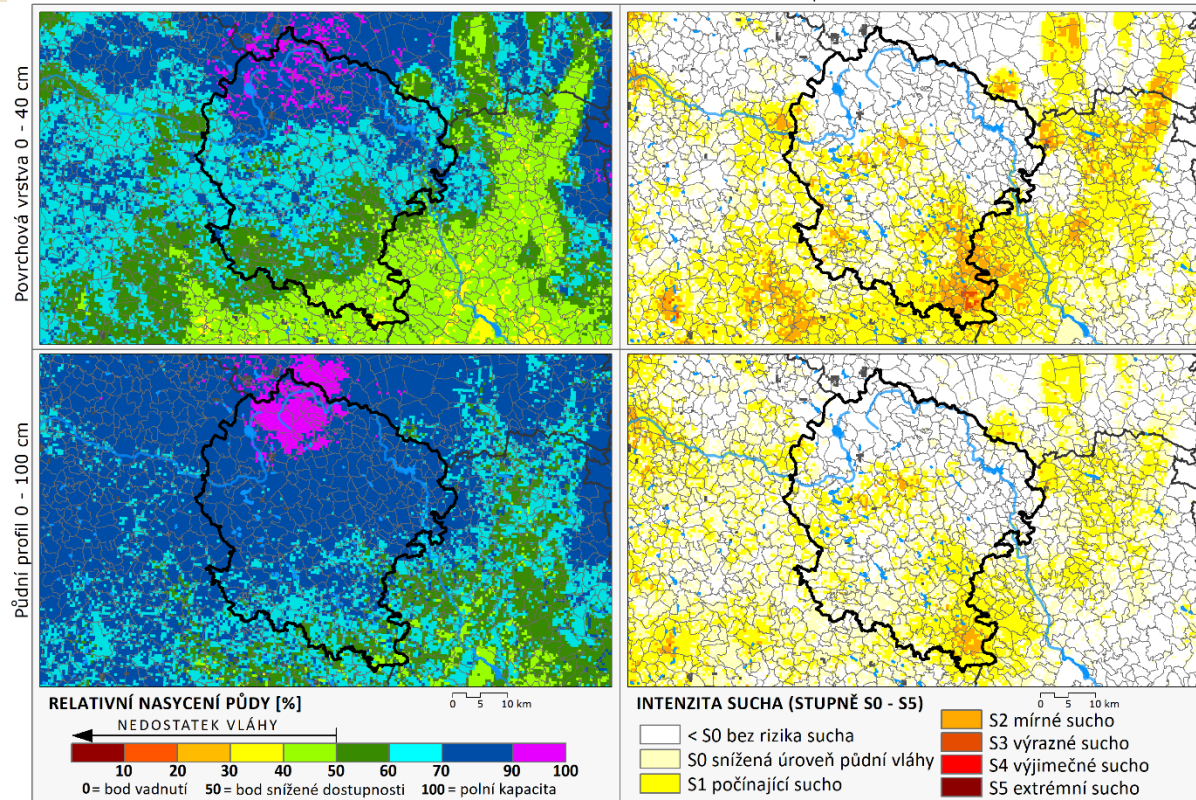
OKRES ŽĎÁR NAD SÁZAVOU

RELATIVNÍ NASYCENÍ PŮDY

Na kolik procent je nasycena půdní vrstva 0 - 40 cm a 0 - 100 cm

INTENZITA SUCHA

Odchylka půdní vlhkosti (vyjádřená stupněm sucha) od obvyklého stavu v období 1961 - 2010 v půdní vrstvě 0 - 40 cm a 0 - 100 cm



Dopadové otázky

5. Odhadněte dopady sucha na ozimou pšenici, sklizeň 2019

- 0. žádný vliv sucha; porost je optimální
- 1. žádný vliv sucha, ale porosty jsou horší z jiných důvodů
- 2. sucho ovlivnilo vývoj porostu, ale výrazné ztráty neočekáváme, ztráta výnosů do 10% *
- 3. střední úroveň poškození, očekáváme výrazné snížení výnosů, ztráta výnosů do 10-30% *
- 4. těžké poškození výnosu, výnos na 10-letém minimum, ztráta výnosů do 30-40% *
- 5. porosty extrémně poškozené suchem, ztráta výnosů nad 40% *
- NELZE HODNOTIT

* oproti průměru z posledních 3 let; před sklizní se jedná o kvalifikovaný odhad na základě stavu porostů (např. počtu odnoží a síle odnoží). Po sklizni odpovědi reflektují zjištěný dosažený výnos snížený působením sucha.

Zadat výnos

Dopadové otázky – hodnocené plodiny

- Ozimá pšenice
- Ozimý ječmen
- Žito ozimé
- Jarní ječmen
- Oves
- Ozimá řepka
- Slunečnice
- Mák setý
- Chmel
- Cukrová řepa
- Brambory
- Kukuřice na zrno
- Kukuřice na siláž
- Vojtěška
- Jeteloviny
- Trvalé travní porosty

Dopadové otázky

- **0** není důvod se obávat o výnosy
- **1** jiný druh poškození nežli sucho (druh a očekávané snížení výnosu)

5. Odhadněte dopady sucha na ozimou pšenici, sklizeň 2019

- 0. žádný vliv sucha; porost je optimální
- 1. žádný vliv sucha, ale porosty jsou horší z jiných důvodů

Důvod	Očekávané snížení výnosu
Choroby	10%

- 2. sucho ovlivnilo vývoj porostu, ale výrazné ztráty neočekáváme, ztráta výnosů do 10% *
- 3. střední úroveň poškození, očekáváme výrazné snížení výnosů, ztráta výnosů do 10-30% *
- 4. těžké poškození výnosu, výnos na 10-letém minimum, ztráta výnosů do 30-40% *
- 5. porosty extrémně poškozené suchem, ztráta výnosů nad 40% *
- NELZE HODNOTIT

* oproti průměru z posledních 3 let; před sklizní se jedná o kvalifikovaný odhad na základě stavu porostů (např. počtu odnoží a síle odnoží). Po sklizni odpovědi reflektují zjištěný dosažený výnos snížený působením sucha.

Zadat výnos

Jak se zapojit – dopadové otázky

- Choroby
- Škůdci typu hmyzu
- Škůdci typu ptáků
- Škůdci typu hlodavců
- Vyzimování (vyležení, vymáčení, vymrzání)
- Agrotechnická chyba
- Krupobití
- Povodeň nebo záplava
- Poléhání (vítr, déšť nebo kombinace)
- Jiné

Jak se zapojit – dopadové otázky

5. Odhadněte dopady sucha na ozimou pšenici, sklizeň 2019

- 0. žádný vliv sucha; porost je optimální
- 1. žádný vliv sucha, ale porosty jsou horší z jiných důvodů
- 2. sucho ovlivnilo vývoj porostu, ale výrazné ztráty neočekáváme, ztráta výnosů do 10% *
- 3. střední úroveň poškození, očekáváme výrazné snížení výnosů, ztráta výnosů do 10-30% *
- 4. těžké poškození výnosu, výnos na 10-letém minimum, ztráta výnosů do 30-40% *
- 5. porosty extrémně poškozené suchem, ztráta výnosů nad 40% *
- NELZE HODNOTIT

* oproti průměru z posledních 3 let; před sklizní se jedná o kvalifikovaný odhad na základě stavu porostů (např. počtu odnoží a síle odnoží). Po sklizni odpovědi reflektují zjištěný dosažený výnos snížený působením sucha.

Zadat výnos

Jak se zapojit – dopadové otázky

- **2-5** odhad je prováděn dle aktuálního stavu, pokud je porost sklizen vycházejte z těchto dat, před sklizní se jedná o kvalifikovaný odhad na základě stavu porostu; jedná se o porovnání aktuálního stavu oproti průměru z posledních 3 let
- **2-3** pokles výnosů do 10% nebo 10-30%
- **4-5** jedná se o poškození zásadního charakteru/extrémní poškození (fotografie porostu)



- **Nelze hodnotit**

Jak se zapojit – hodnocení výnosu

10. Odhadněte dopady sucha na ozimou řepku, sklizeň 2020

- 0. žádný vliv sucha; porost je optimální
- 1. žádný vliv sucha, ale porosty jsou horší z jiných důvodů
- 2. sucho ovlivnilo vývoj porostu, ale výrazné ztráty neočekáváme, ztráta výnosů do 10% *
- 3. střední úroveň poškození, očekáváme výrazné snížení výnosů, ztráta výnosů do 10-30% *
- 4. těžké poškození výnosu, výnos na 10-letém minimum, ztráta výnosů do 30-40% *
- 5. porosty extrémně poškozené suchem, ztráta výnosů nad 40% *
- NELZE HODNOTIT

* oproti průměru z posledních 3 let; před sklizní se jedná o kvalifikovaný odhad na základě stavu porostů (např. počtu rostlin, jejich větvení atp.). Po sklizni odpovědi reflektují zjištěný dosažený výnos snížený působením sucha.

Zadat výnos

Odpovídá odhad výnosu v t/ha dostupný na webu vynosy-plodin.cz vašemu pozorování?

Očekávaný výnos v t/ha

Odpovídá odhad dle vynosy-plodin.cz?

ano



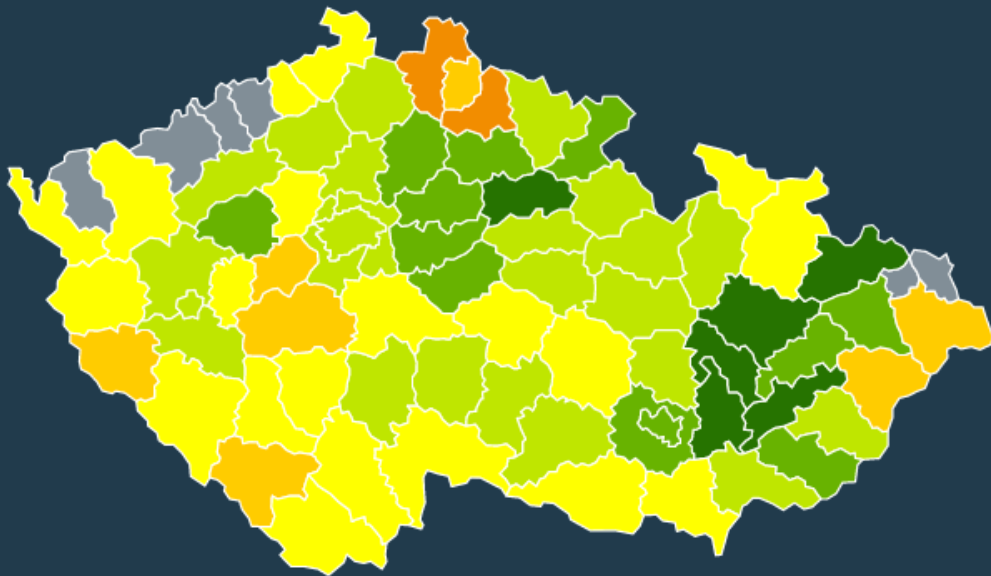
Jak se zapojit – www.vynosy-plodin.cz

Řepka ozimá

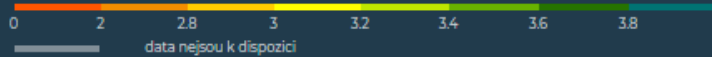
[Stáhnout mapy](#)

[Detailní popis](#)

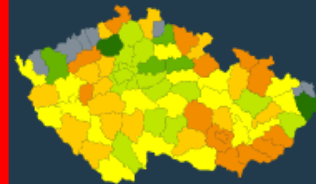
Odhad výnosů 2019



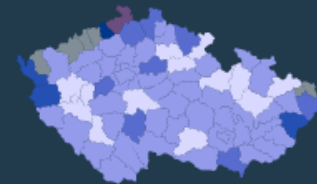
Výnos [t/ha]



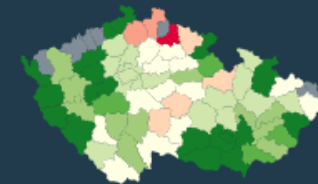
© Výnosy plodin



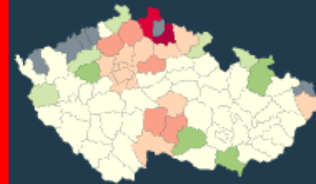
Reálný výnos



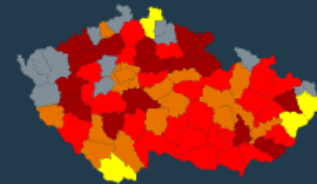
Spolehlivost předpovědi



Odchylna od průměrného výnosu za minulý rok



Odchylna od průměrného výnosu za poslední 3 roky



Odhadované dopady sucha na výnos



Procento sklizené plochy

Okresy Kraje

Plodiny

- Ječmen jarní
- Pšenice ozimá
- Řepka ozimá
- Kukuřice na siláž
- Kukuřice na zimo
- Cukrová řepa
- Oves
- Žito ozimé

Období

- 2019
- 2018
- 2017

5. 8. 2019



9. 9.

2. 9.

26. 8.

19. 8.

12. 8.

5. 8.

29. 7.

22. 7.



Jak se zapojit – hodnocení fenologie

5. Odhadněte dopady sucha na ozimou pšenici, sklizeň 2021

- 0. žádný vliv sucha; porost je optimální
- 1. žádný vliv sucha, ale porosty jsou horší z jiných důvodů
- 2. sucho ovlivnilo vývoj porostu, ale výrazné ztráty neočekáváme, ztráta výnosů do 10% *
- 3. střední úroveň poškození, očekáváme výrazné snížení výnosů, ztráta výnosů do 10-30% *
- 4. těžké poškození výnosu, výnos na 10-letém minimum, ztráta výnosů do 30-40% *
- 5. porosty extrémně poškozené suchem, ztráta výnosů nad 40% *
- NELZE HODNOTIT

* oproti průměru z posledních 3 let; před sklizní se jedná o kvalifikovaný odhad na základě stavu porostů (např. počtu odnoží a síle odnoží). Po sklizni odpovědi reflektují zjištěný dosažený výnos snížený působením sucha.

Zadat výnos


Zadat fenologickou fázi

vzcházení (BBCH09)	↑
vzcházení (BBCH09)	↓
počátek odnožování (BBCH21)	
sloupkování (BBCH30)	
metání (BBCH55)	
žlutá zralost (BBCH87)	
sklizeň (BBCH99)	

6. Odhadněte dopady sucha na ozimý ječmen, sklizeň 2021

Prostor pro připomínky, komentáře, fotografie

Zde, prosím, popište případné projevy sucha, které pozorujete, množství srážek, které jste zaznamenali k datu poslední neděle (v 7:00 ráno) případně blíže specifikujte Vaše poznámky k probíhajícímu suchu.



Fotografie

Březce (Olomouc)

Soubor nevybrán

Břuchotín (Olomouc)

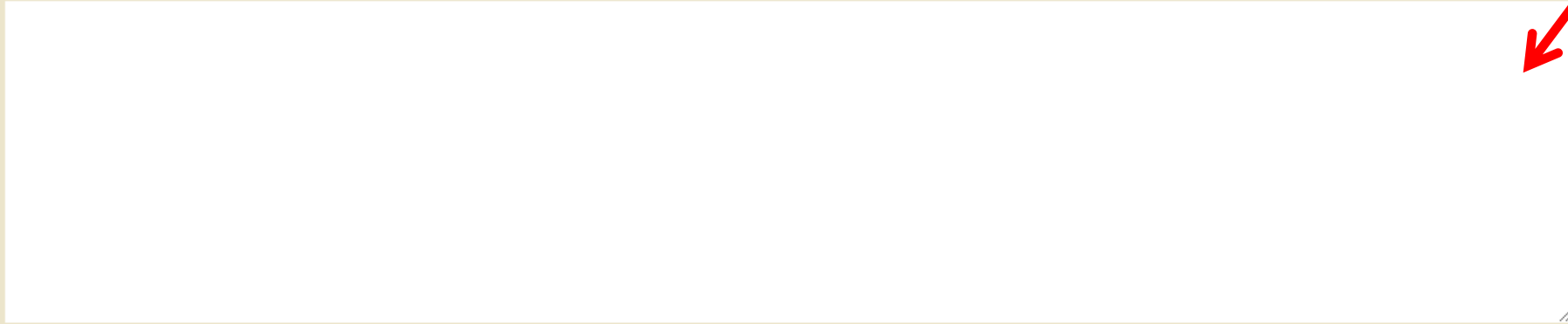
Soubor nevybrán

[Informace o ochraně osobních údajů.](#)

AUTOMATICKÁ REGISTRACE

Prostor pro připomínky a komentáře k probíhajícímu suchu

Zde, prosím, popište případné projevy sucha, které pozorujete, množství srážek, které jste zaznamenali k datu poslední neděle (v 7:00 ráno) případně blíže specifikujte Vaše poznámky k probíhajícímu suchu.



Informace o [ochraně osobních údajů](#).

ODESLAT DOTAZNÍK

AUTOMATICKÁ REGISTRACE

Po odeslání prvního dotazníku

- Automaticky vás na InterSuchu zaregistrujeme
- Do e-mailové schránky obdržíte automatickou zprávu, ve které najdete své heslo
- Informační zpráva o tom jak monitoring funguje
- V každém týdnu (úterý) Vám pak připomeneme vyplnění dotazníku
- Vaše výsledky se promítnou do mapy **Dopadů sucha na zemědělství**

Intenzita sucha

Deficit

Nasycení půdy

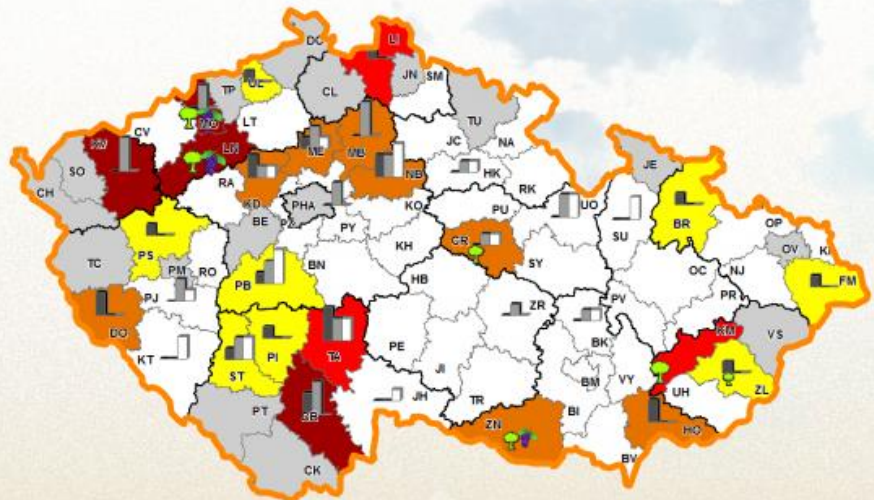
Dopady na vegetaci

Dopady na zemědělství

Dopady na lesy

**Dopady na
zemědělství**

Odhadované dopady sucha na výnos hlavních plodin



- nejsou data
- bez vlivu sucha
- sucho ovlivnilo porosty, ztráta výnosů do 10 %
- střední poškození suchem, ztráta výnosů 10 - 30 %
- těžké poškození suchem, ztráta výnosů 30 - 40 %
- extrémní poškození suchem, ztráta výnosů nad 40%

- bez vlivu sucha
- sucho bez vlivu na výnos
- sucho snižuje výnos
- sucho zásadně snižuje výnos
- ječmen, pšenice, řepka
- cukrovka, brambory
- kukuřice
- ovocné stromy
- vinná réva

6. 2. 2020

06.
týden

Přehrát animaci:

poslední 4 týdny

03. týden 2020 - 06. týden
2020

Stáhnout mapu



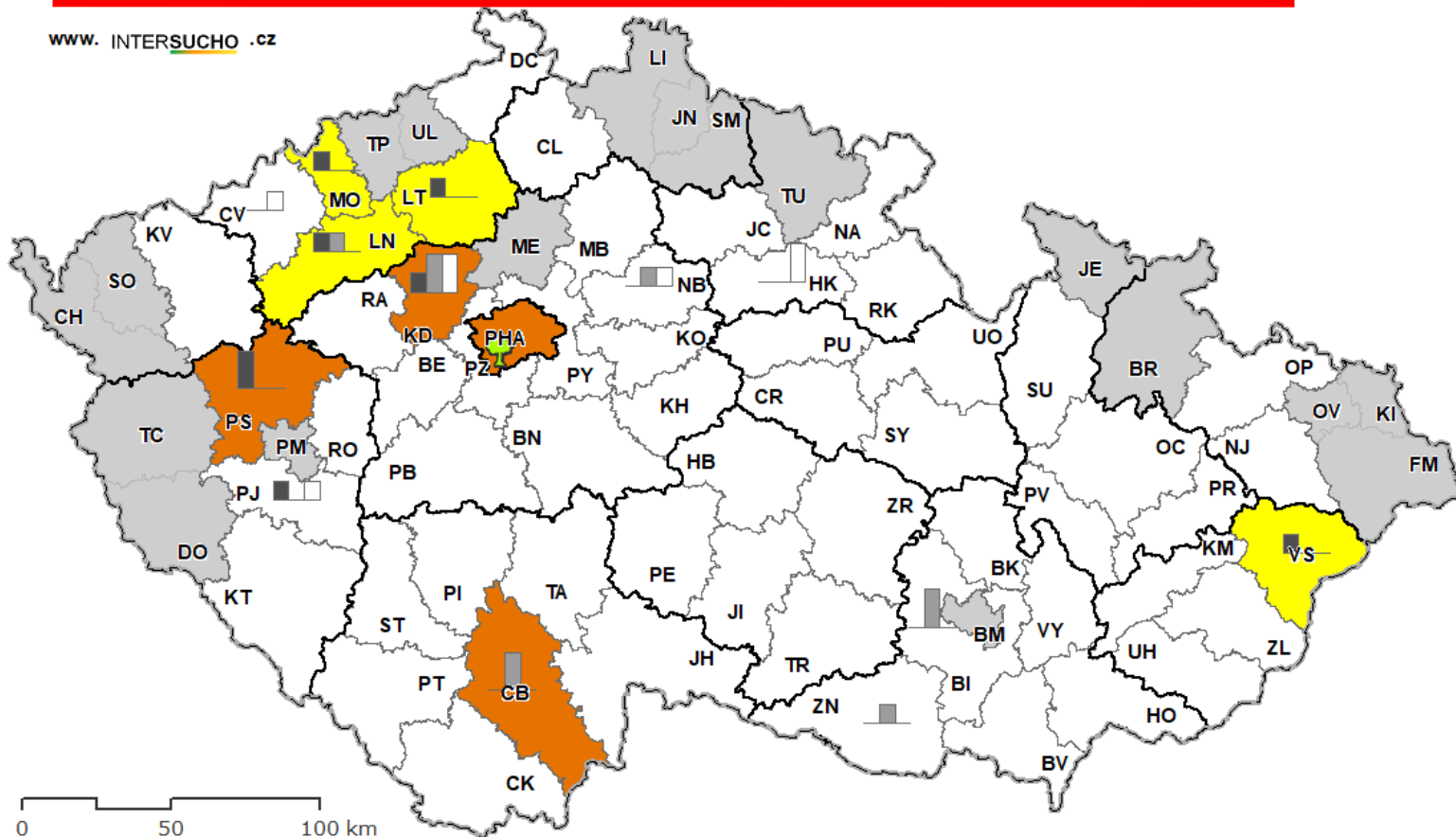
Zobrazit

MONITORUJTE SUCHO

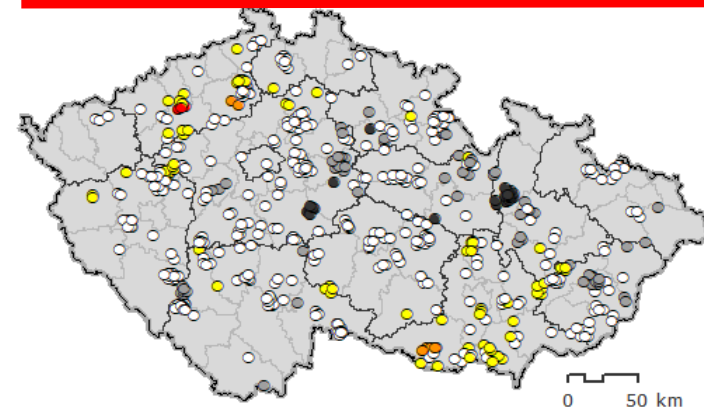
Vyplněním expertního dotazníku získáte přístup k desetidenní předpovědi relativní vlhkosti půdy aktualizované každých 24

1. ODHADOVANÉ DOPADY SUCHA NA VÝNOS HLAVNÍCH PLODIN

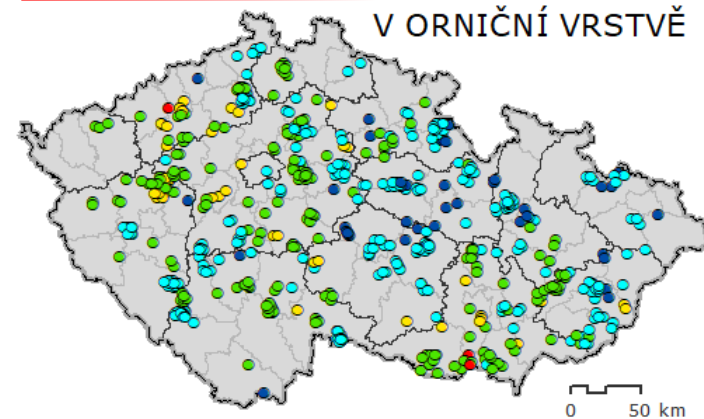
www. INTERSUCHO .cz



2. VODNÍ BILANCE ZA POSLEDNÍ TŘI MĚSÍCE



3. AKTUÁLNÍ OBSAH PŮDNÍ VLÁHY V ORNIČNÍ VRSTVĚ



- 1.**
- bez vlivu sucha
 - sucho ovlivnilo porosty, ztráta výnosů do 10 %
 - střední poškození suchem, ztráta výnosů 10 - 30 %
 - těžké poškození suchem, ztráta výnosů 30 - 40 %
 - extrémní poškození suchem, ztráta výnosů nad 40 %
 - bez vlivu sucha
 - sucho bez vlivu na výnos
 - sucho snižuje výnos
 - sucho zásadně snižuje výnos
 - chybí hlášení
 - ječmen + pšenice + řepka
 - cukrovka + brambory
 - kukuřice
 - ovocné stromy
 - vinná réva

- 2.**
- extrémně sucho - deficit srážek/intenzivní sucho s výraznými dopady
 - velmi sucho - deficit srážek s pozorovat. negativními dopady sucha
 - průběh spíše sušší bez viditelných dopadů
 - normální stav / průběh spíše vlhčí, bez negativních dopadů
 - velmi vlhko - s pozorovatelnými negativními dopady
 - extrémně vlhko - nadbytek srážek s negativními dopady
- 3.**
- půda naomak suchá a neformovatelná
 - půda naomak sušší bez známek vlhkosti, rozsypavé struktury
 - půda mírně vlhká, možné zformovat, ale nízká soudržnost
 - půda vlhká, dobře tvarovatelná
 - půda velmi vlhká, ulpívá na prstech
 - nelze hodnotit

Vydáno: 22.04.2021

Poskytovatel dat:
AGRÁRNÍ KOMORA České republiky

Zpracovatelé:

- CzechGlobe
- Mendelova univerzita v Brně
- STÁTNÍ POZEMKOVÝ ÚŘAD
- Interreg Danube Transnational Programme

Zapojení zpravodajů

- Využíváme model, satelitní data a hodnocení nezávislých zpravodajů
- Model ani v kombinaci se satelitními daty nemůže poskytnout kompletní informaci
- Nejlepším zdrojem informací je hodnocení právě od lidí, kteří se zemědělství naplno věnují v praxi a znají situaci na vlastním pozemku
- Informace jsou průběžné (hlášení každý týden) a velice aktuální
- Zpravodaj nám dokáže doplnit i informace, které z dalších zdrojů dat nezískáme 😊

Rychlá komunikace problémů

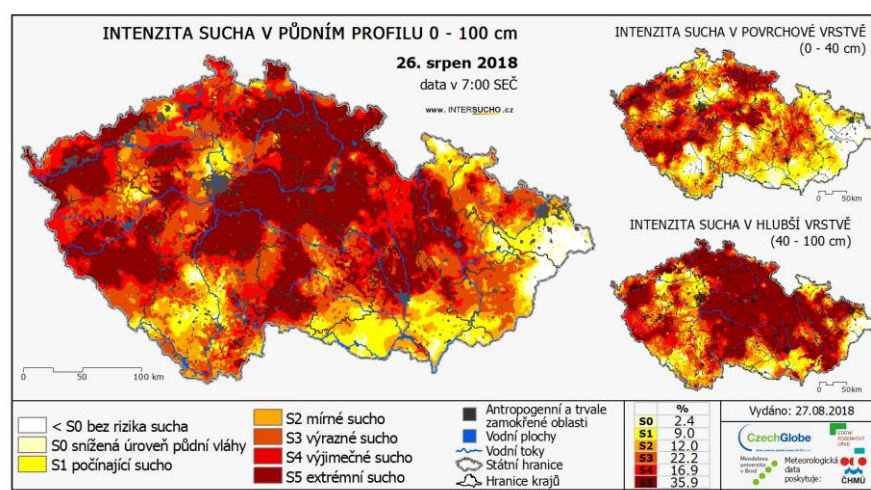
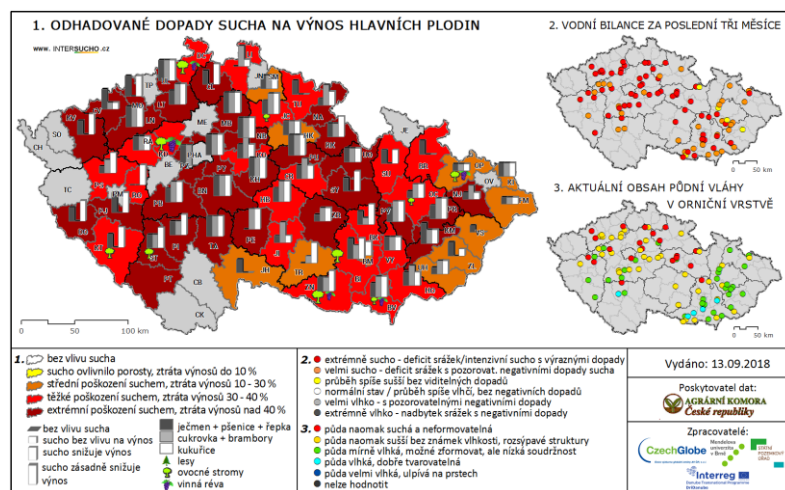
- Na základě hlášení vzniká jedinečná databáze
- Díky zpravodajům máme okamžitě po ruce aktuální data a můžeme v případě krizové situace reagovat
- Máme nejen čísla a výsledky dotazníků, ale také komentáře, fotografie, videa, kontakty
- Média, Ministersvo zemědělství,...



Srážky v 36. týdnu: 0 mm! Příroda má barvu jak po letecké aplikaci glyfosátu. Co je zaseté neroste. Co se má sít se neseje. Příprava je přesypáním prachu. Z nedaleké (již téměř prázdné) přehrady na Labi je nejnižší odtok za posledních 100 let. Vodní elektrárna odstavena. Z posledních pěti let 3x sucho a jednou zase přemokřeno - opravdu radost hospodařit...

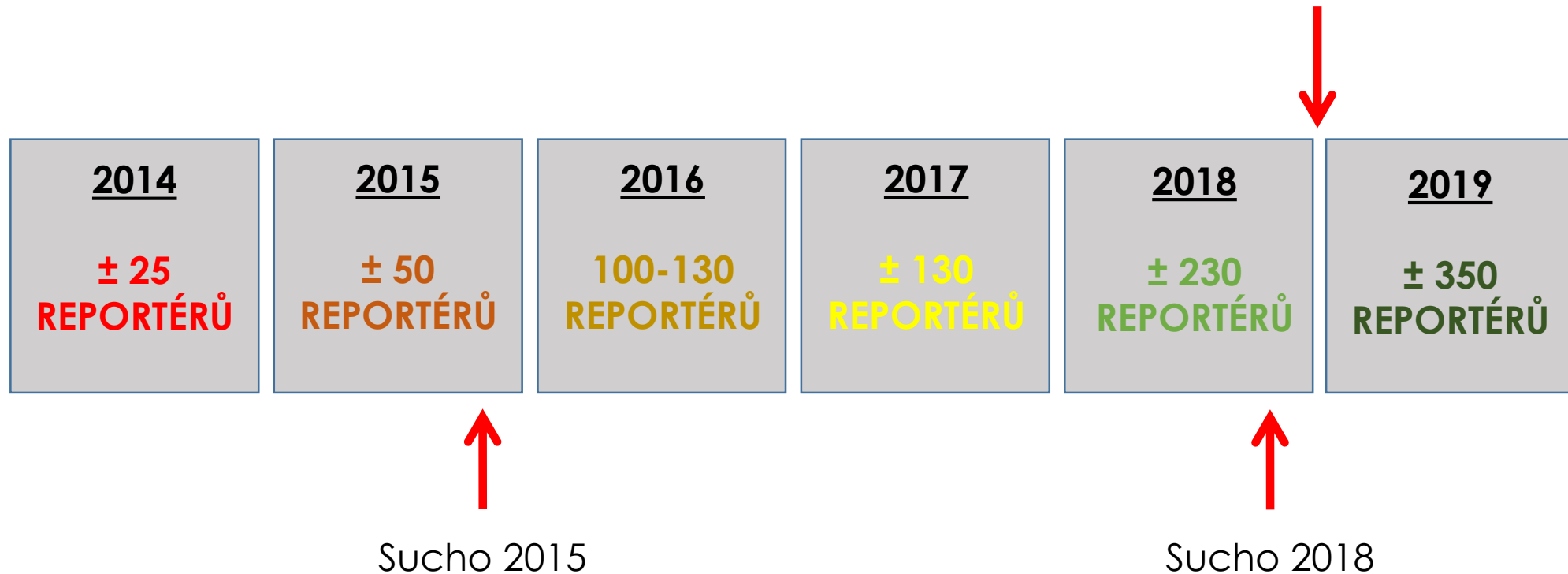
Sucho a kompenzace 2018

- Hlášení zpravodajů pro Intersucho bylo použito jako jedno z posuzujících kritérií pro doporučení katastru pro kompenzaci
- Pokud zpravodaj dlouhodobě hlásil dopady sucha na plodiny, bylo jeho hlášení zohledněno s nejvyšší prioritou a mohlo rozhodnout o zařazení do kategorie pro odškodnění
- Data bylo možné použít protože máme k dispozici právě dlouhodobá hlášení a data jsou připravena k rychlému zpracování



Zapojení zpravodajů

Kompenzace 2018



Vyplňování dotazníku vždy Po – Čt!

Jsem zde poprvé Už mám účet Zapomenuté heslo

Sběr dotazníků pro tento týden byl ukončen.
Vážení uživatelé, sběr dotazníků probíhá v každém týdnu vždy od pondělí 4:30 do čtvrtka 12:00.

Jméno * Příjmení * E-mail * Název firmy *

Informace o [ochraně osobních údajů](#).

REGISTROVAT SE

- Můžete si ale vytvořit účet a k vyplnění dotazníku se vrátit v dalším týdnu

Přehled vyplněných dotazníků a mapy okresů



Nový dotazník

Vyplněné dotazníky

Bonusy

Profil

Odhlásit se

Dotazník vyplňuji k datu poslední neděle ([informace o datu](#)) jako **Monika Bláhová**

25.4.2021

Poslední dotazník k datu 1.11.2020 jsem vyplnil takto:

Oblast hospodaření *

zemědělství



Katastrální území * (přečtěte si [jak zvolit katastr](#))

Březce (Olomouc)



Břuchotín (Olomouc)



Je situace shodná ve více katastrech? [+](#) [Přidejte katastr](#)

Přehled v minulosti vyplněných dotazníků – možné přímo použít připravený dotazník

Seznam dotazníků vyplněných při posledním přihlášení.

Chcete-li předvyplnit dotazník odpovědmi z minula, klikněte na **použít** u vybraného dotazníku.

naposledy vyplněno	oblast hospodaření	katastrální území	akce
10.2.2019	lesnictví	Bílá (Frýdek-Místek), Adamov u Karlovic (Bruntál)	použito
9.9.2018	zemědělství	Bílá (Frýdek-Místek), Adamov u Karlovic (Bruntál)	použít
9.9.2018	lesnictví	Albrechtice u Mostu (Most), Vítanov (Chrudim)	použít
2.9.2018	lesnictví	Abertamy (Karlovy Vary), Vítanov (Chrudim)	použít
2.9.2018	zemědělství	Abertamy (Karlovy Vary)	použít

Přečtěte si [jak správně vyplňovat dotazníky](#).

Okresní mapy: Relativní nasycení a Intenzita sucha

Stav v neděli 25.04.2021, 7:00

OKRES ŽĎÁR NAD SÁZAVOU

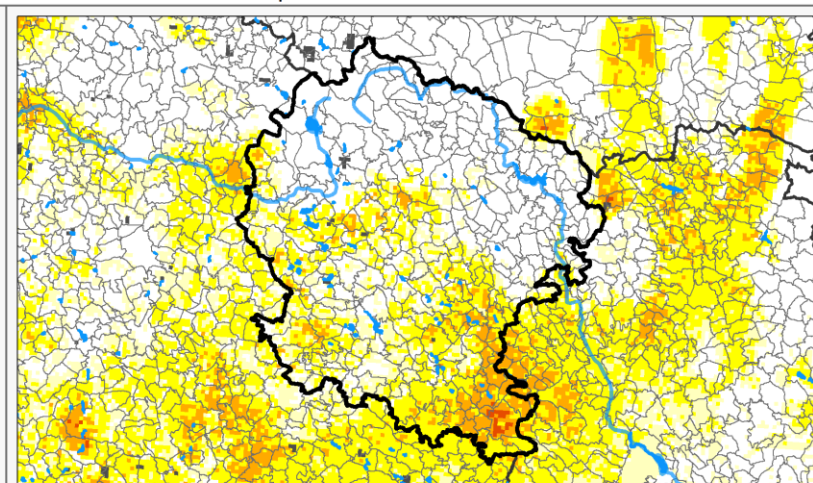
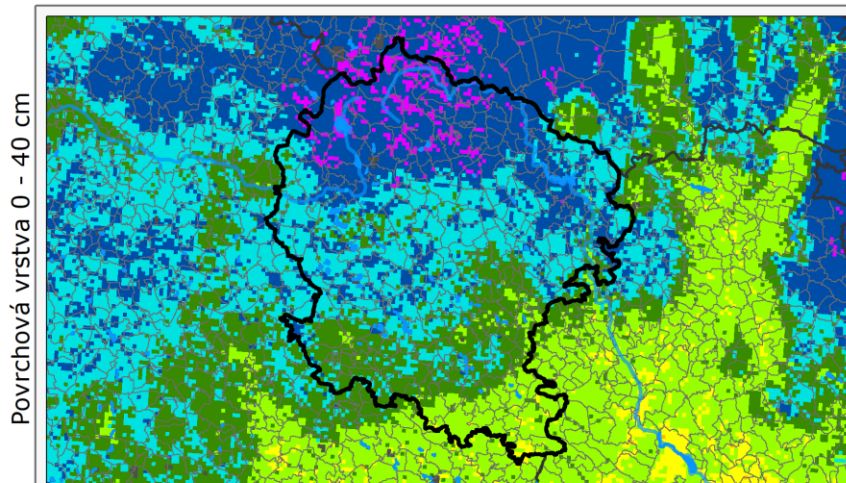
CzechGlobe
Mendelova univerzita v Brně
STÁTNÍ POZEMKOVÝ ÚŘAD
www. INTERSUCHO .cz
Meteorologická data poskytuje: ČHMÚ

RELATIVNÍ NASYCENÍ PŮDY

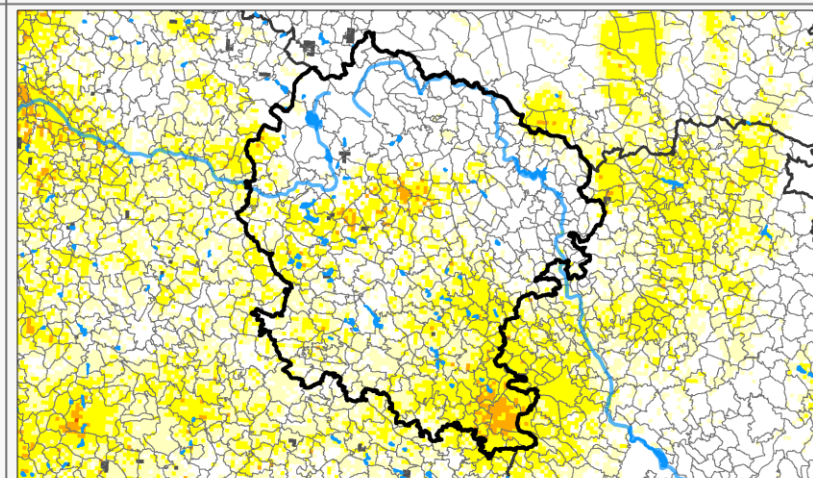
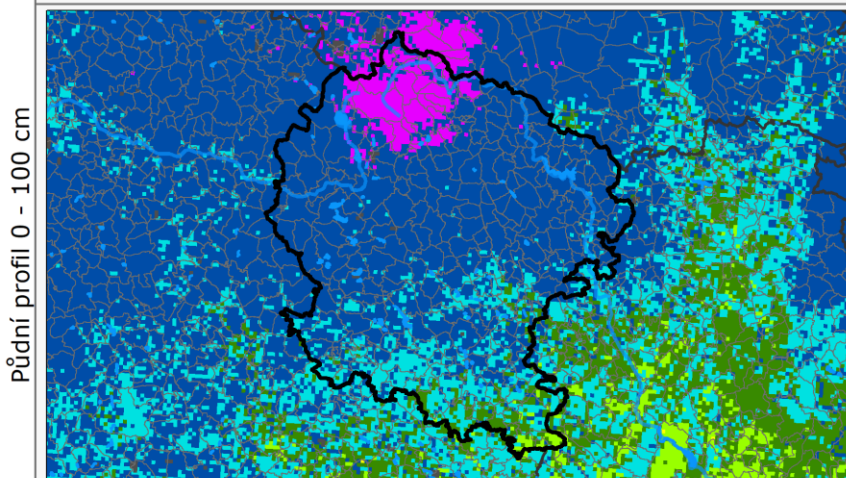
Na kolik procent je nasycena půdní vrstva 0 - 40 cm a 0 - 100 cm

INTENZITA SUCHA

Odchylka půdní vlhkosti (vyjádřená stupněm sucha) od obvyklého stavu v období 1961 - 2010 v půdní vrstvě 0 - 40 cm a 0 - 100 cm



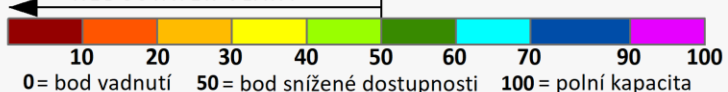
0 - 40 cm



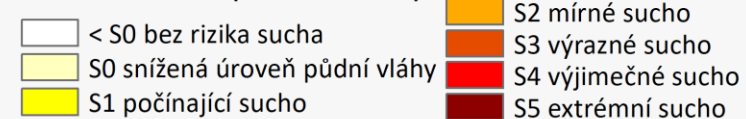
0 - 100 cm

RELATIVNÍ NASYCENÍ PŮDY [%]

NEDOSTATEK VLÁHY



INTENZITA SUCHA (STUPNĚ S0 - S5)



Bonusové mapy předpovědí



Nový dotazník

Vyplněné dotazníky

Bonusy

Profil

Odhlásit se

Dotazník vyplňuji k datu poslední neděle ([informace o datu](#)) jako **Monika Bláhová**

25.4.2021

Poslední dotazník k datu 1.11.2020 jsem vyplnil takto:

Oblast hospodaření *

zemědělství



Katastrální území * (přečtěte si [jak zvolit katastr](#))

Březce (Olomouc)



Břuchotín (Olomouc)



Je situace shodná ve více katastrech? [+](#) [Přidejte katastr](#)

- Kumulované srážky
- Intenzita sucha
- Relativní nasycení půdy
- Prognóza
- **Denní úhrny srážek**
- **Maximální denní teploty**
- **Minimální denní teploty**
 - 10 denní přehled
 - Verze s 5ti předpovědními modely

Předpověď srážek



10 denní přehled

Mapy zobrazující denně aktualizovanou předpověď kumulativního úhrnu srážek na následujících 10 dní.

[Předpověď 1. - 3. den](#)
[Předpověď 4. - 6. den](#)
[Předpověď 7. - 9. den](#)

Podrobné srovnání pěti modelů

Denně aktualizované mapy předpovědi kumulativního úhrnu srážek na příštích 9 dní oprávcí se o 5 předpovědních modelů.

Bonusová předpověď - mapa denních úhrnů srážek



18.8.2019 - 10 denní přehled

Mapy zobrazující denně aktualizovanou předpověď denních úhrnů srážek na následujících 10 dní.

[Předpověď 1. - 3. den](#)
[Předpověď 4. - 6. den](#)
[Předpověď 7. - 9. den](#)

Podrobné srovnání pěti modelů

Denně aktualizované mapy denních úhrnů srážek na příštích 9 dní oprávcí se o 5 předpovědních modelů.

Bonusová předpověď - mapa maximálních teplot



18.8.2019 - 10 denní přehled

Denně aktualizovaná mapa zobrazující předpověď maximálních teplot na následujících 10 dní.

[Předpověď 1. - 3. den](#)
[Předpověď 4. - 6. den](#)
[Předpověď 7. - 9. den](#)

Podrobné srovnání pěti modelů

Denně aktualizované mapy maximálních teplot na příštích 9 dní oprávcí se o 5 předpovědních modelů.

Bonusová předpověď - mapa minimálních teplot



18.8.2019 - 10 denní přehled

Denně aktualizovaná mapa zobrazující předpověď minimálních teplot na následujících 10 dní.

[Předpověď 1. - 3. den](#)
[Předpověď 4. - 6. den](#)
[Předpověď 7. - 9. den](#)

Podrobné srovnání pěti modelů

Denně aktualizované mapy minimálních teplot na příštích 9 dní oprávcí se o 5 předpovědních modelů.

25.04.2021

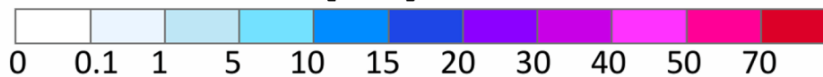
AGROMETEOROLOGICKÁ PŘEDPOVĚĎ






na základě evropského předpovědního modelu

Zdroj dat: ECMWF / IFS



Denní úhrn srážek [mm]



-  Antropogenní a trvale zamokřené oblasti
-  Vodní plochy
-  Vodní toky
-  Státní hranice
-  Hranice krajů

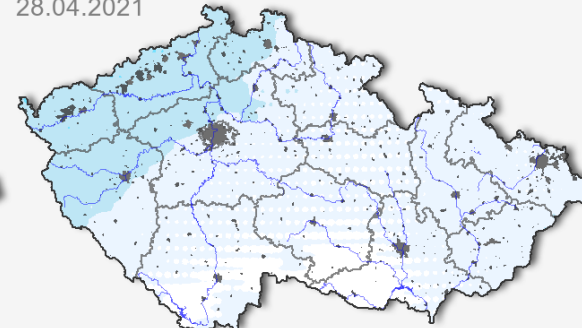
26.04.2021



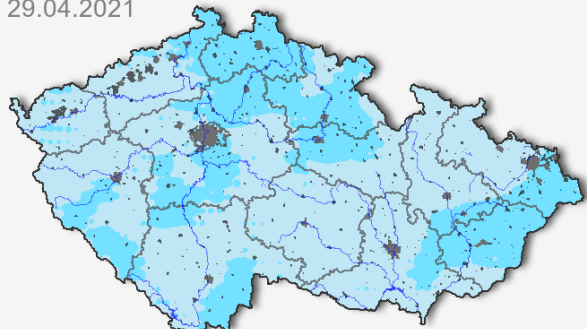
27.04.2021



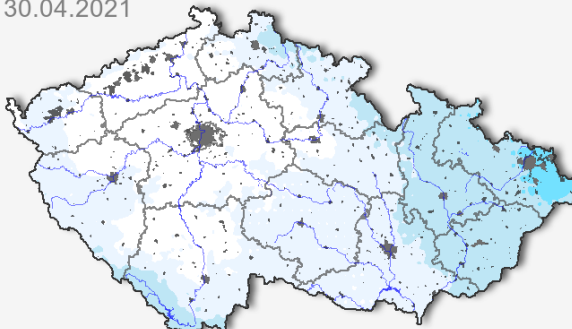
28.04.2021



29.04.2021



30.04.2021



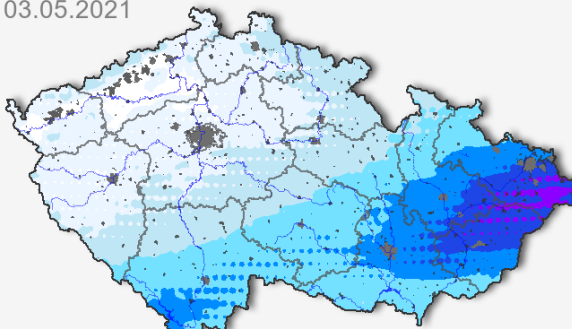
01.05.2021



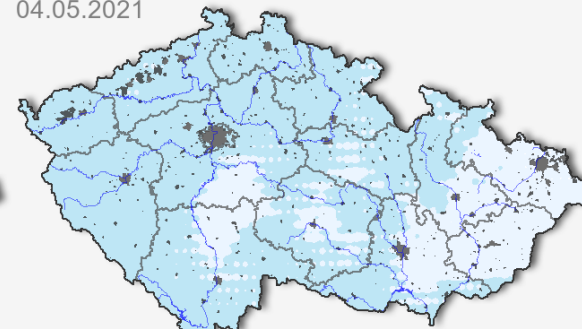
02.05.2021



03.05.2021



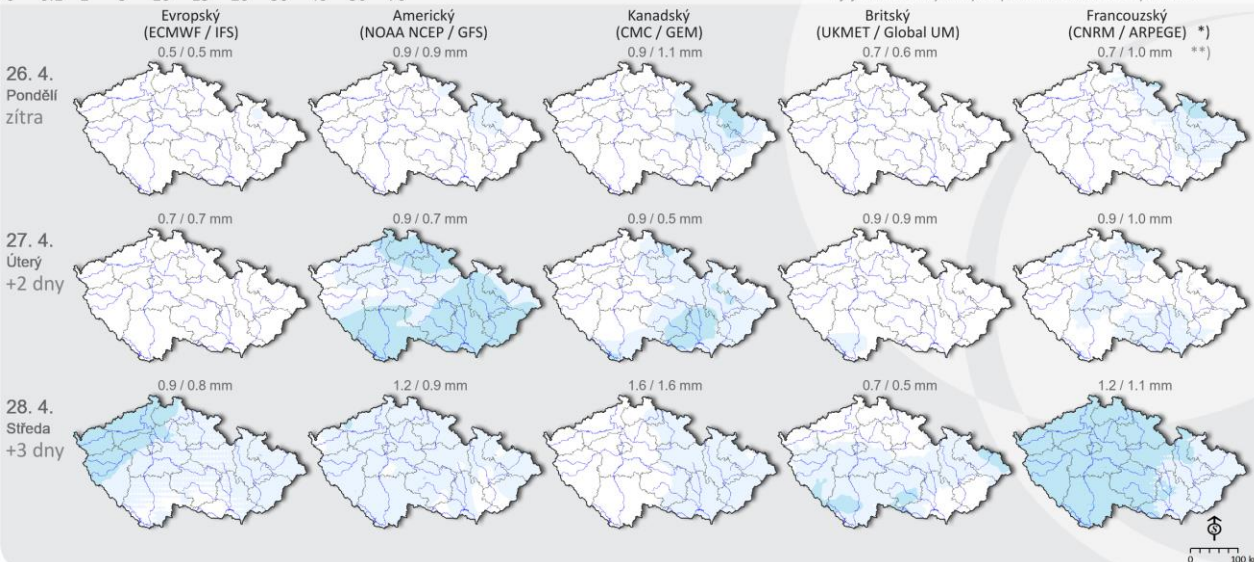
04.05.2021



PŘEDPOVĚĎ NA 9 DNÍ - přehled 5 předpovědních modelů

Vydáno: 25. 4. 2021 část: 1

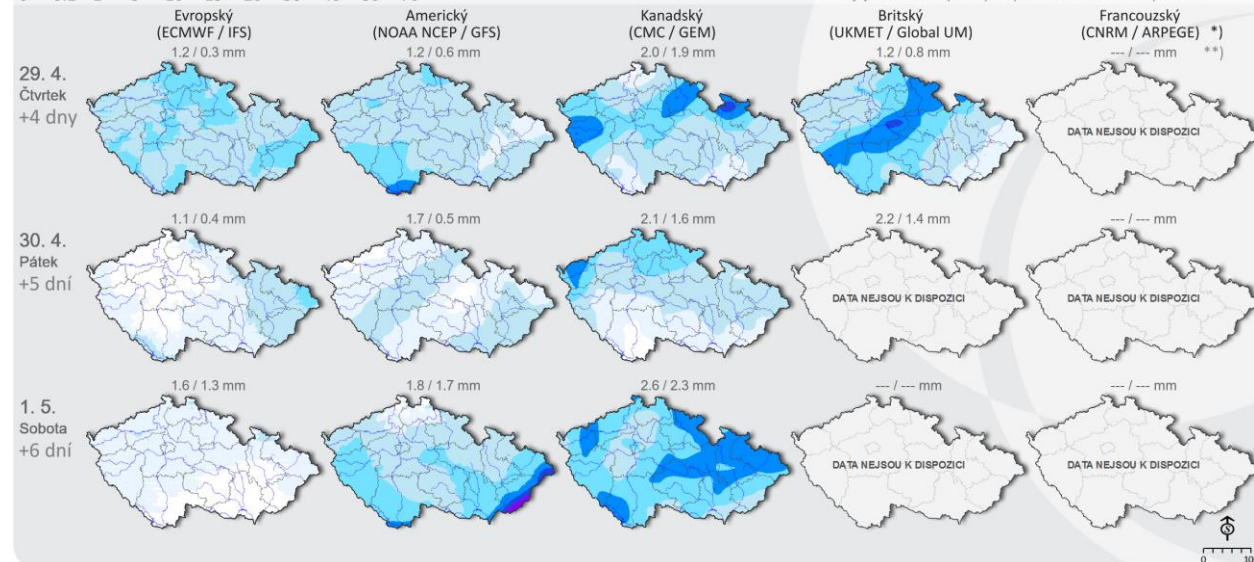
Denní úhrn srážek [mm]



PŘEDPOVĚĎ NA 9 DNÍ - přehled 5 předpovědních modelů

Vydáno: 25. 4. 2021 část: 2

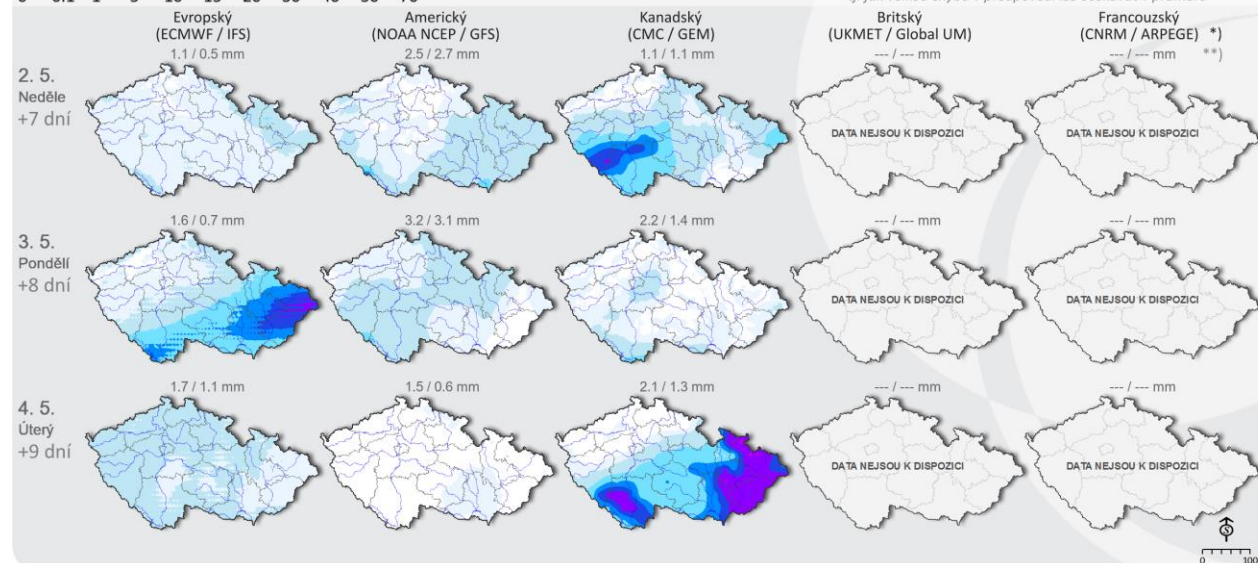
Denní úhrn srážek [mm]



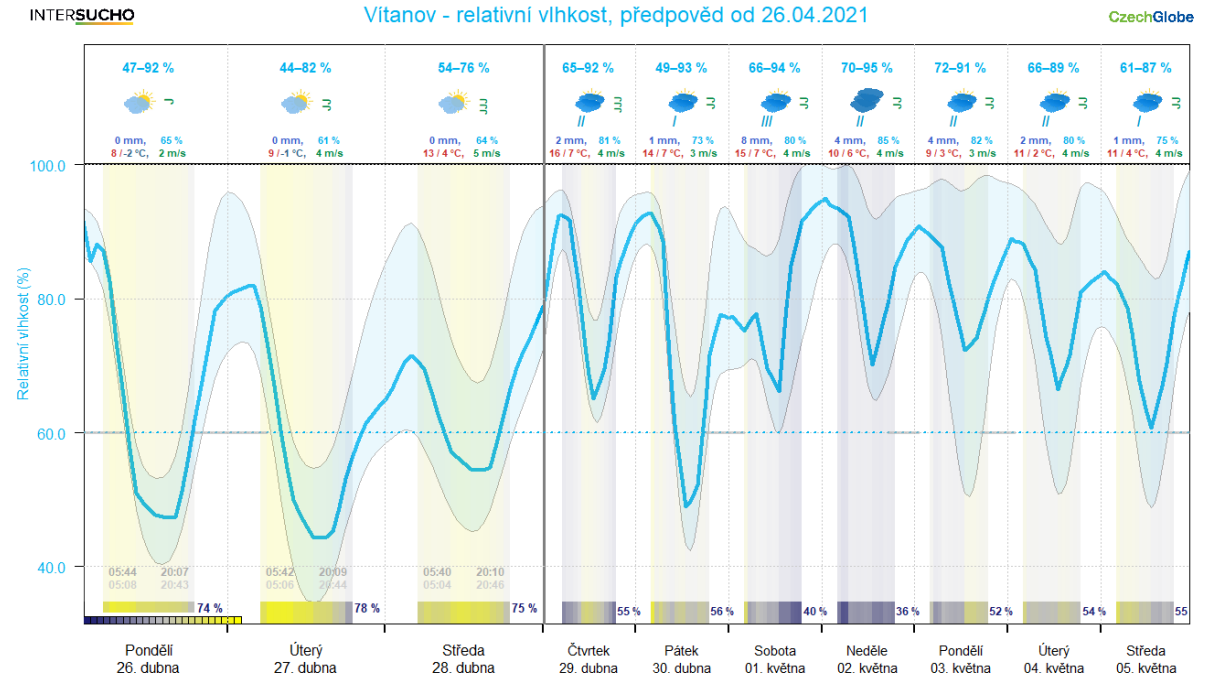
PŘEDPOVĚĎ NA 9 DNÍ - přehled 5 předpovědních modelů

Vydáno: 25. 4. 2021 část: 3

Denní úhrn srážek [mm]



- Bonusové předpovědi pouze pro pravidelné reportéry
- Hodinové, denně aktualizované
- Přimo pro vaše katastrální území
- 5 špičkových předpovědních modelů validovaných pro ČR
- Teplota, srážky, rychlost větru, relativní vlhkost vzduchu



Co může zpravodajování přinést

- Mohu poskytovat aktuální a o praxi opřené informace a ovlivnit povědomí o aktuální situaci
- V případě krizové situace pomůžu tomu, že informace jsou rychle a snadno dostupné
- Mapuji vlastní lokalitu z pohledu sucha a dopadů na plodiny
- Mám k dispozici předpovědi a další bonusy

Jak se stát zpravodajem

- Dotazník přístupný online (Po 4:30 – Čt 12:00)
- Při prvním odeslání dotazníku dostanete do mailu heslo
- Dotazník vyplňujete max 1x týdně (úterý) – dle možností
- Nic neměříte
- Vyplnění jednoho dotazníku = max. 5 minut
- Dotazník si pamatuje odpovědi z minulého týdne
- Pokud se v daném týdnu nic nemění => pouze odeslání

Děkuji za pozornost!

Mgr. Monika Bláhová
moblahovaa@gmail.com

INTERSUCHO

