

Alena Stiborová

KDYŽ POČASÍ NEPŘEJE ... MOŽNOSTI POJIŠTĚNÍ

ZELINÁŘSKÉ DNY 2025

27. - 28. 1. 2025
Hotel Jezerka

ZEMĚDĚLSKÉ POJIŠTĚNÍ | ŠKODY NA PLODINÁCH 2024

Mimořádně škodová sezóna - extrémní počasí

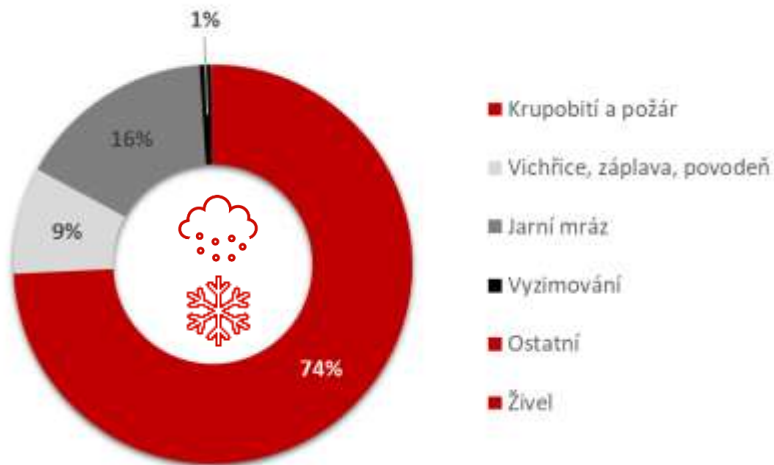
- 1 228 registrovaných škod na plodinách (2023 - 509)
- 95 tis. ha poškozených porostů (2023 25 tis.)
 - Duben/květen **jarní mráz**
 - Červen/červenec **krupobití**
 - Kalamitní režim 21.6. – 13.7.
 - 587 PU | 433 mil. Kč
 - Září **povodně**



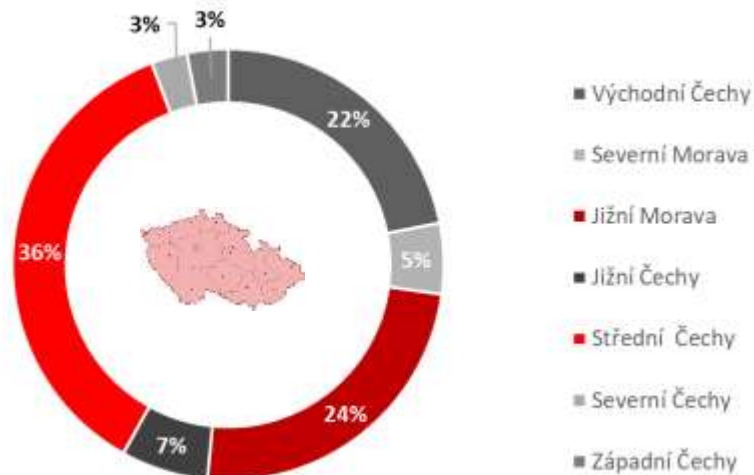
POJIŠTĚNÍ PLODIN



Plnění podle příčiny škod %

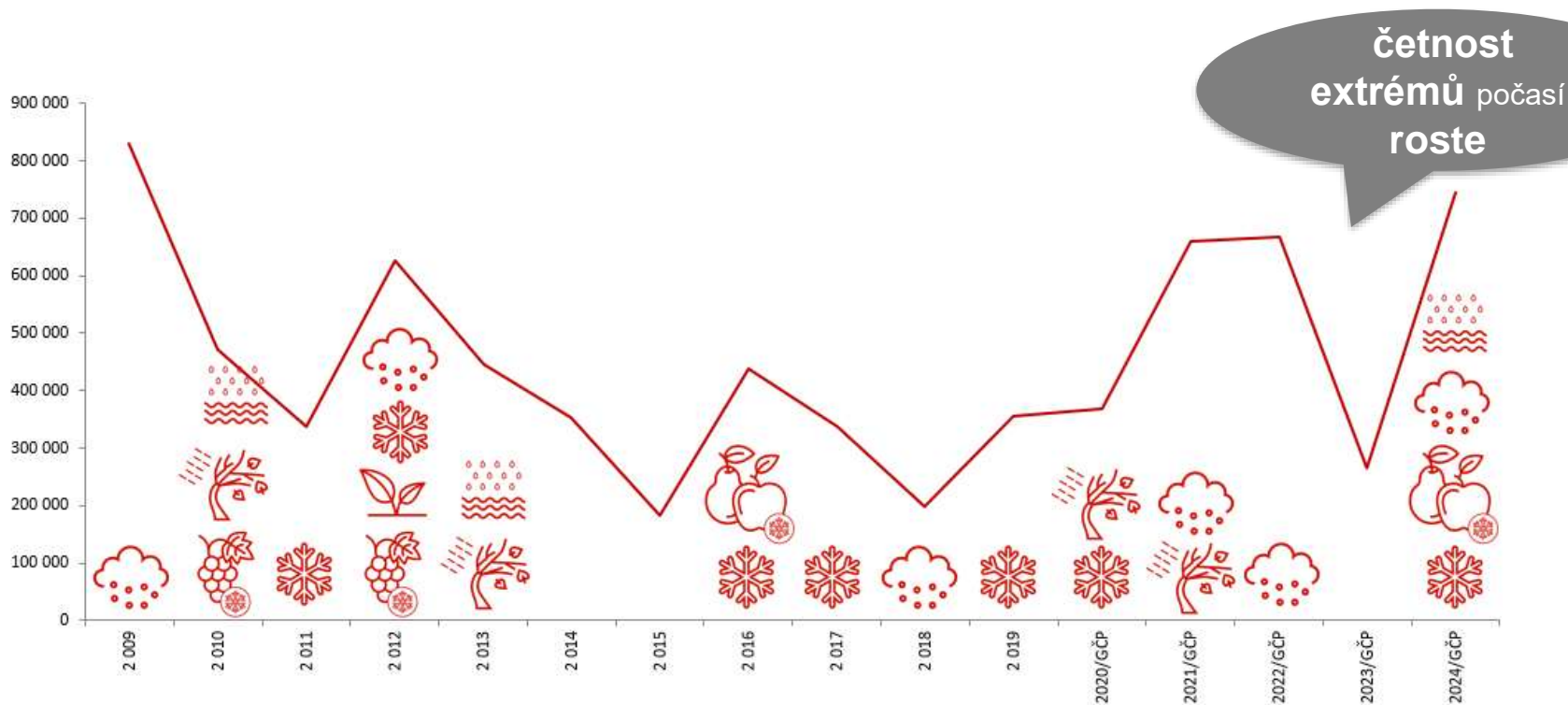


Plnění v jednotlivých regionech



$\frac{3}{4}$ miliardy Kč

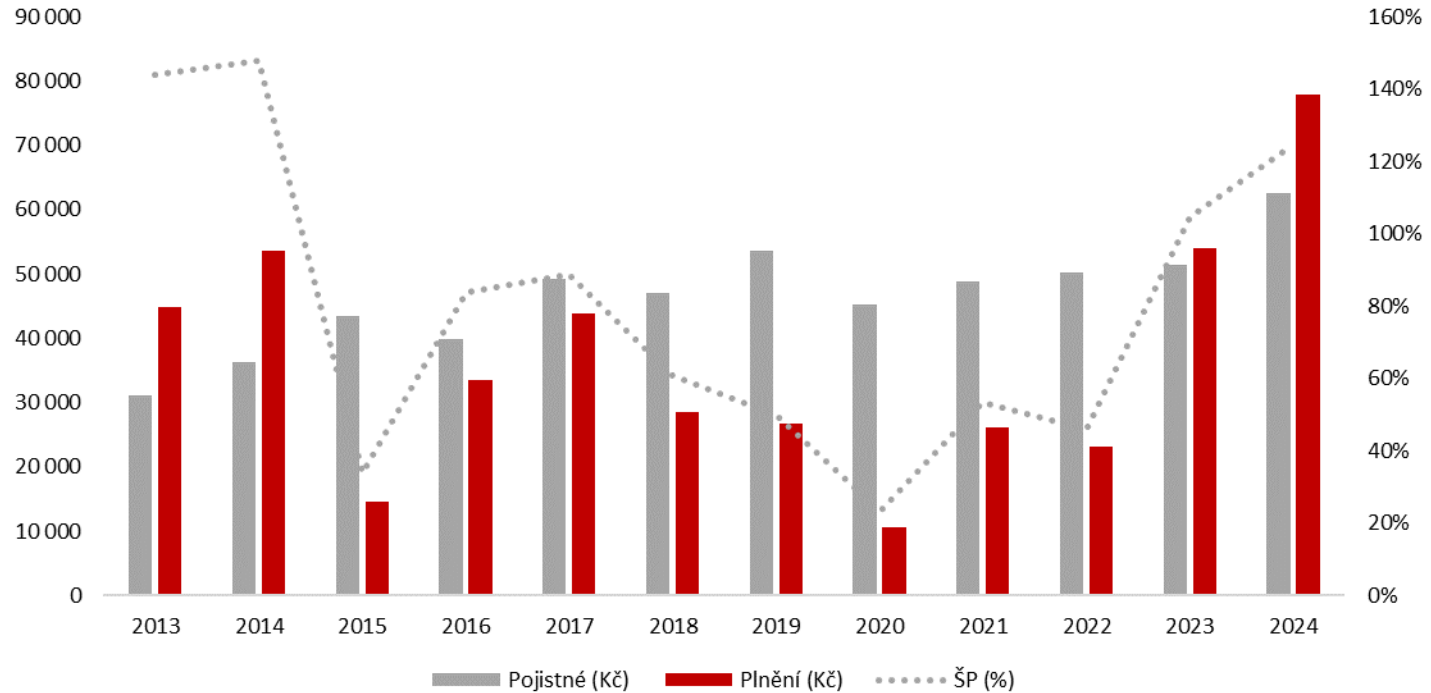
VÝVOJ A PŘÍČINY ŠKOD V POJIŠTĚNÍ PLODIN 2009 - 2024



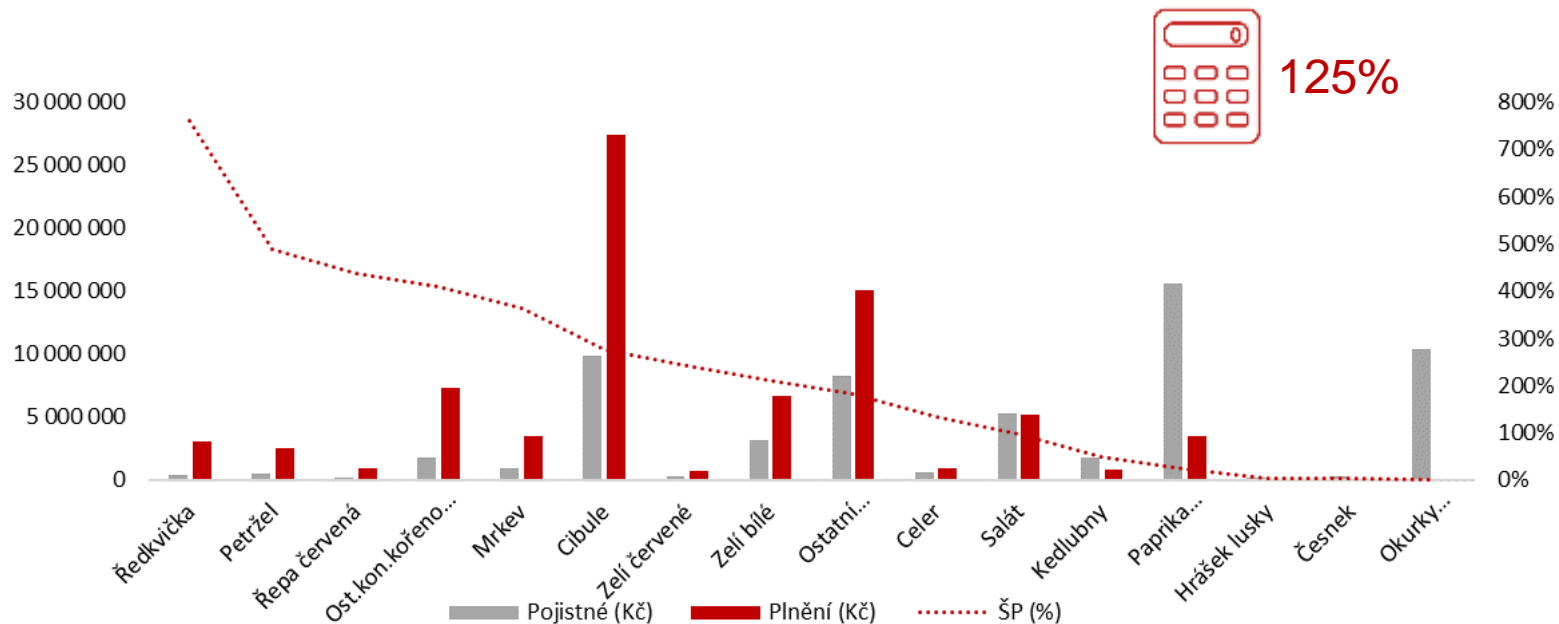
POJIŠTĚNÍ ZELENINY



VÝVOJ V POJIŠTĚNÍ ZELENINY



PODÍL POŠKOZENÝCH PLOCH ZELENINY





































MOŽNOSTI POJIŠTĚNÍ



POJIŠTĚNÍ PLODIN

KRUPOBITÍ A POŽÁR



VICHŘICE,
POVODEŇ, ZÁPLAVA
SESUV PŮDY,
VYZIMOVÁNÍ



JARNÍ MRÁZ



MRÁZ



Jarní mráz na řepce

- 10% z pojištěného výtěžku
- od BBCH 60

Polehnutí obilnin

- dle stupně a fáze polehnutí

Modifikované pojištění ovoce

- pro jablka a hrušky
- jarní mráz

Pojištění slámy u obilnin

- paušální náhrada
- 1500 Kč/ha

Jarní mráz na kukuřici

- v případě zničení porostu
- náklady na seti

Ztráta cukernatosti

- u cukrovky
- dle termínu a výše poškození

Jarní mráz a sucho při
vzcházení máku

- termín seti
- náklady na seti

Zvýšená jakost u ovoce

- rozdělení dle skupiny

POJIŠTĚNÍ ZELENINY



Krupobití, požár

- Základní pojištění

Vichřice, záplava a povodeň, vyzimování

- Vyzimování pro ozimou zeleninu (např. cibule)

Jarní mráz

- Pro zeleninu na jaře setou nebo sázenou
- Pro semenné porosty zeleniny
- V období od **21. 3. do 20. 6.**

POJIŠTĚNÍ „NA MÍRU“



Sjednání ceny a výnosu

- ✓ Cena a výnos dle požadavků klienta
- ✓ Rozdílná cena/ výnos u stejné plodiny – specifikace DPB

Pojištění vybraných rizik

- ✓ Krupobití, požár
- ✓ Krupobití, požár, vichřice
- ✓ Krupobití, požár, záplava...

Specifikace

- ✓ Mrkev s natí x bez natě
- ✓ Cibule (na uskladnění) x cibule svazková

TIP!

Připojištění nákladových škod

- ✓ Pojistné plnění do 20 % z pojištěného výtěžku

Zelenina s krátkou vegetační dobou

- ✓ Specifikace vegetační doby v PS (např. na jaře setém špenátu odrůda XX výnosová škoda od 15 tého dne po zasetí)

Pojištění přezimované zeleniny

- ✓ Vyzimování pro cibuli ozimou

Pojištění zvýšené jakosti u zeleniny

NÁKLADOVÁ ŠKODA X VÝNOSOVÁ ŠKODA

Nákladové škody

- ✓ Od vysázení do 6 dne po vysázení - *na jaře vysázená sadba a sazenice na definitivní místo*
- ✓ Do 30 dnů od zasetí - *plodiny seté na jaře*
- ✓ Paušální náhrada 15% z pojištěného výtěžku (zahrnuje náklady na setí/sázení + osivo/sadba)
- ✓ Lze připojistit - do 20 % z pojištěného výtěžku (doložení nákladů na osivo a sadbu + náklady na setí/sázení)
- ✓ **Podmínka – zrušení nebo přisetí/ dosázení porostu**

Výnosové škody

- ✓ Od 6 dne po vysázení sadby a sazenic na definitivní místo
- ✓ Od 30. dne po zasetí



Jakost

- ✓ Snížení jakosti pojištěné zeleniny

DŮLEŽITÉ TERMÍNY



31.12.

VYZIMOVÁNÍ, JARNÍ MRÁZ PRO OVOCE A VINNOU RÉVU



20.3.

JARNÍ MRÁZ PRO POLNÍ PLODINY



31.3.

ÚPRAVA POJIŠTĚNÉ CENY



31.5.

AKTUALIZACE DLE LPIS

AKTUALIZACE POJISTNÉ SMLOUVY - EL. LPIS



Přesnost



Sleva 2 %



**Ochrana před
brzkou škodou**



**Lze sjednat i
aktualizovat**

JAK NA TO?



Potřebujete sjednat či aktualizovat stávající pojištění plodin?

Využijte k tomu report 29 z LPIS

Mějte vaše plodiny pojištěny podle jejich skutečné hodnoty. Zašlete nám **report 29 z LPIS**. Data v reportu jsou **aktuální a přesná**. Vygenerujete si je **snadno** a elektronicky z již dostupných zpracovaných dat na Portálu farmáře.

Jaké získáte další výhody, pokud report zašlete do 31. 5.?

- **Slevu 2 %** z pojistného
- **Vyplacení škody** ve výši aktualizované smlouvy. Tzn. v případě poškození pojištěných plodin před aktualizací smlouvy vyplatíme částku za škodu podle dat v aktualizované smlouvě. **Bez krácení**



Jak si report 29 snadno vygenerujete:

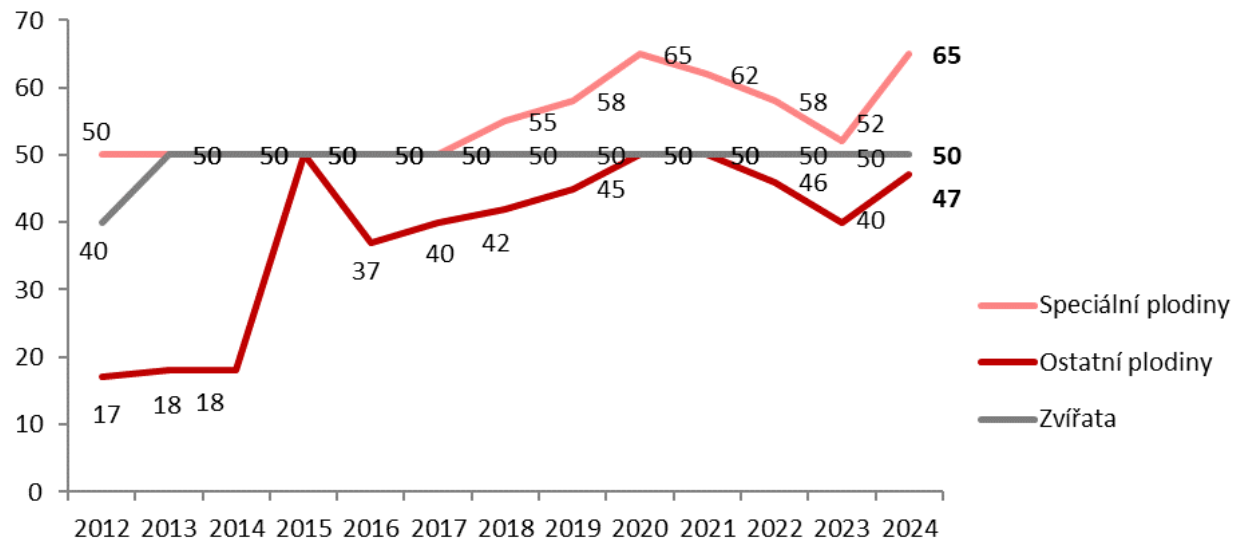
1. Přejděte na Portál farmáře na webu www.eagri.cz
2. Přihlaste se svými přihlašovacími údaji
3. Vyberte aplikaci „Registr půdy – LPIS“
4. Otevře se vám nové okno, ve kterém nahoře klikněte na druhou záložku s názvem „Tisky“
5. Vyberte řádek „29. Přehled pěstovaných plodin pro příslušný rok“
6. Ve 2. sloupci zvolte rok, za který report potřebujete
7. Ve 3. sloupci rozklikněte rolovací lištu s možnostmi a vyberte „Posl. odeslaný předtisk pro rok“
8. Nyní už stačí v 1. sloupci kliknout na ikonu excelového souboru a máte hotovo
9. Vygenerovaný report ve formátu XLS máte stažený ve svém zařízení

Report zašlete e-mailem svému poradci, se kterým smlouvu uzavíráte.

PODPORA POJIŠTĚNÍ



PODPORA ZEMĚDĚLSKÉHO POJIŠTĚNÍ



PODPORA POJIŠTĚNÍ

Klient **dal souhlas** s předáním dat

- data o úhradě pojistného odchází automaticky na PGRLF
- klient nedokládá úhradu plateb výpisy z účtu
- Klient (makléř) je informován o zaslaní dat na PGRLF včetně obsahu (podmínkou je udělený souhlas s elektronickou komunikací)

Klient **nedal souhlas** s předáním dat

- standardní proces
- klient po úhradě pojistného obdrží *Potvrzení o úhradě pojistného* v listinné podobě
- toto potvrzení musí doručit na PGRLF do 31.10.



PODMÍNKA PRO NÁROK NA PODPORU POJIŠTĚNÍ

POJISTNÉ **NESMÍ BÝT**
UHRAZENO PŘED PODÁNÍM ŽÁDOSTI



**PŘIZNIVÉ POČASÍ
DOBROU ÚRODU
A ÚSPĚŠNÝ ODBYT**

**JISTÍME ČESKÉ
ZEMĚDĚLCE LVÍ SILOU**

